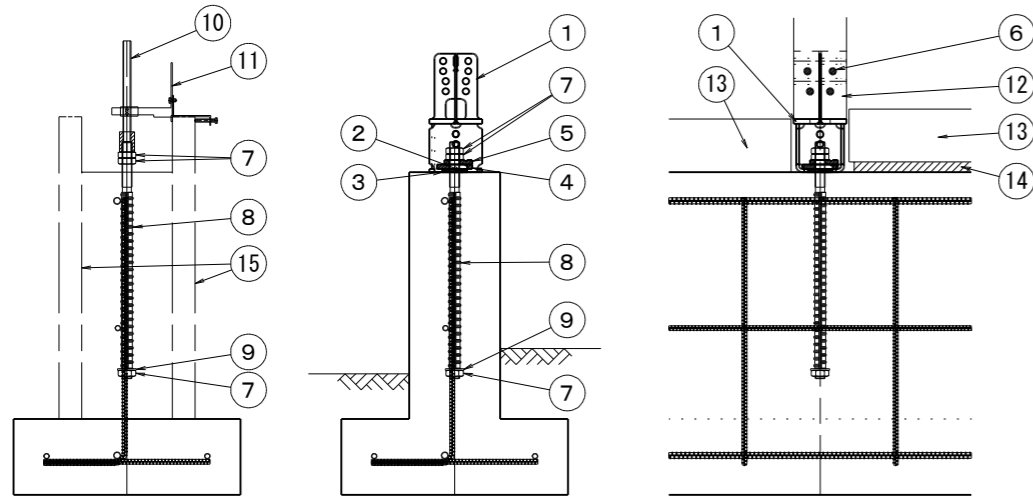


1. 構成部材・寸法

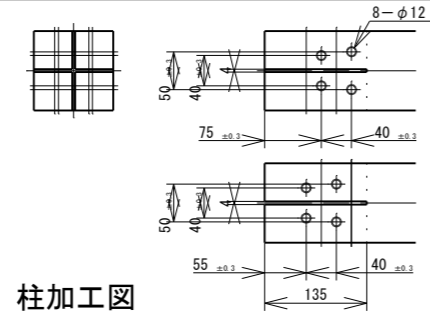


- ① 柱脚金物
- ② C1リング
- ③ C2リング
- ④ Q1座金
- ⑤ Q2座金
- ⑥ ドリフトピン
- ⑦ M20 3種ナット
- ⑧ M20アンカーボルト
- ⑨ M20丸座金
- ⑩ アンカー吊下ボルト
- ⑪ アンカープレート
- ⑫ 柱
- ⑬ 土台
- ⑭ 基礎パッキン
- ⑮ コンクリート型枠

2. 柱

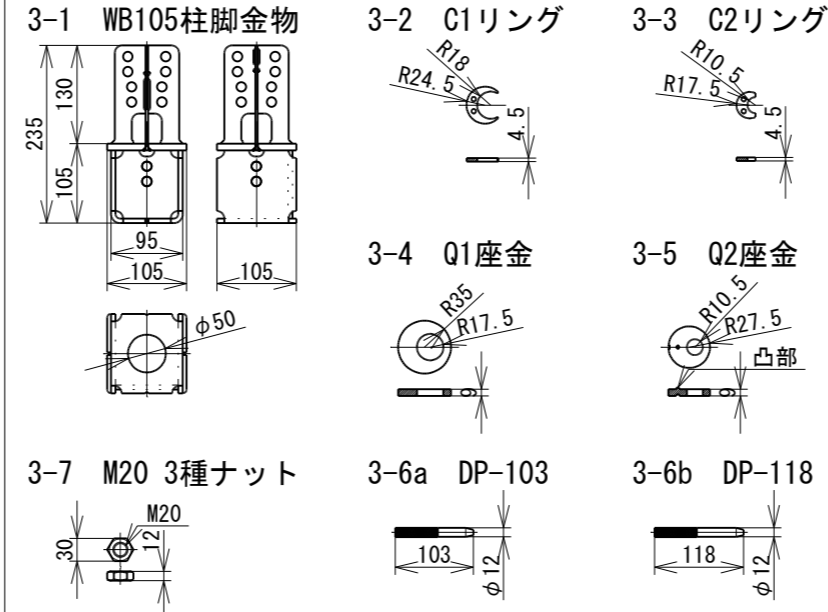
- 製材 : 製材^{※1}, 105mm以上×105mm以上^{※2}
含水率20%以下
- 集成材 : JAS同一等級構造用集成材
105mm以上×105mm以上, E65-F225以上

※1: 行令第46条第2項第1号に用いる場合、製材は告示第1898号の基準を満足すること。
 具体的には、含水率15%以下、JAS規格材とすること。
 ※2: 使用する環境によって含水率が20%を超える恐れがある場合は、使用環境Iを用いること。

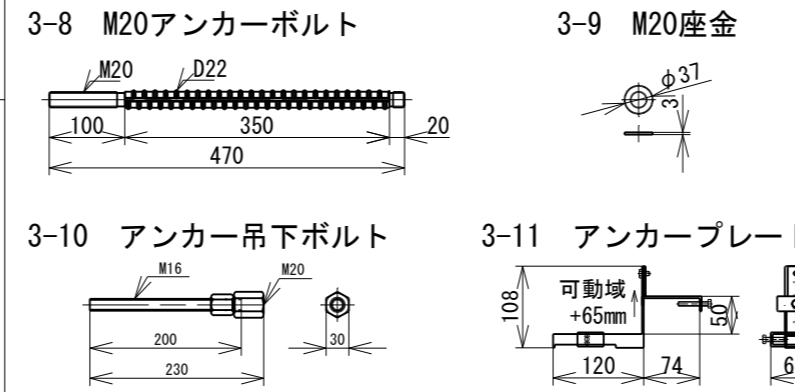


柱加工図

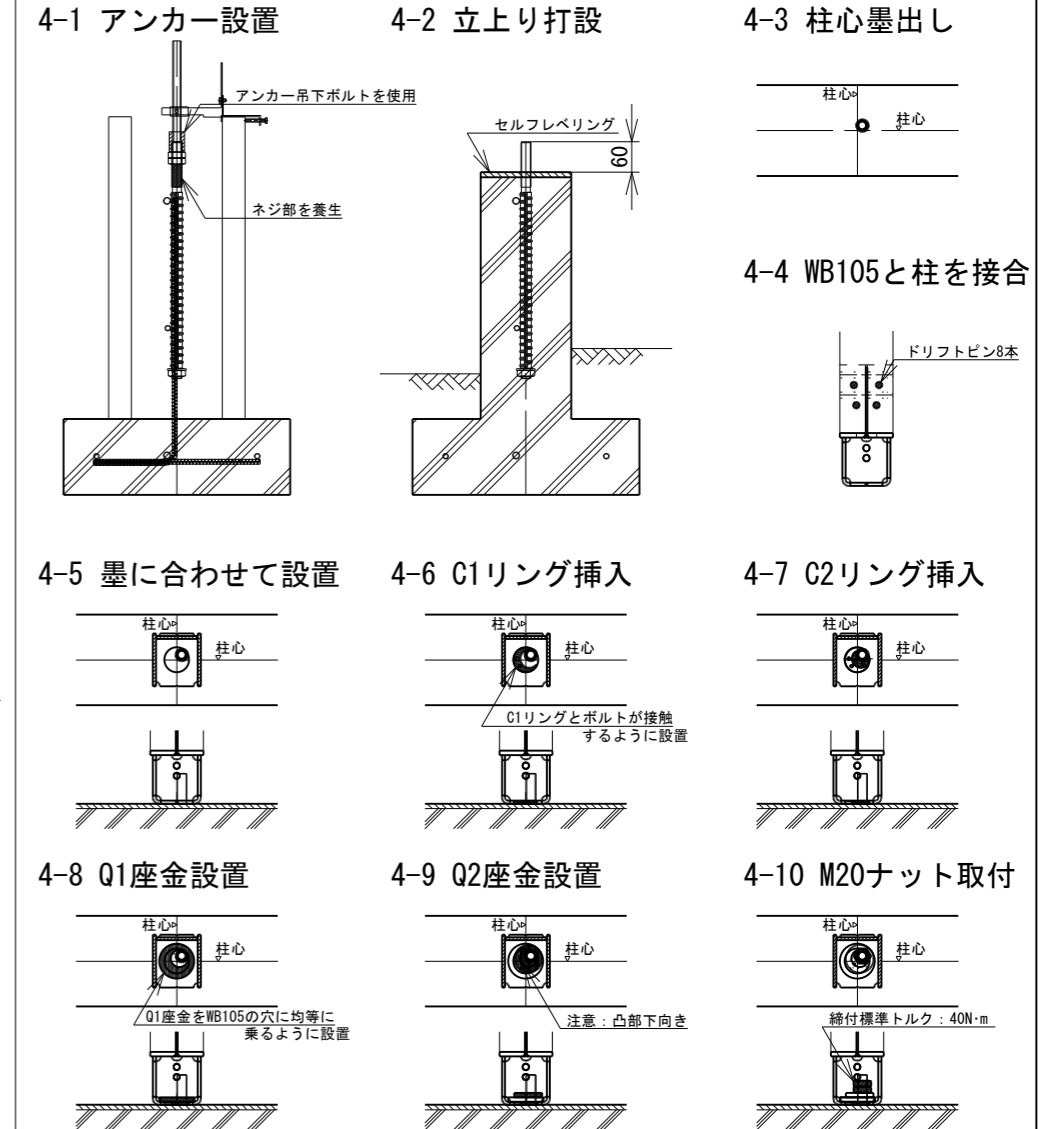
3. 部材



オプション品 (3-8から3-11)



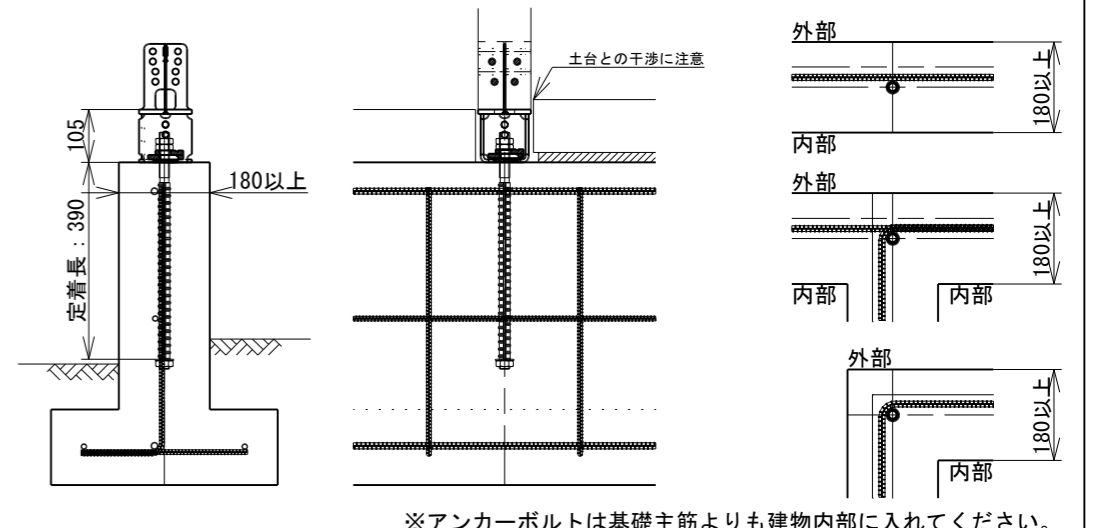
4. 施工



製材仕様					
採用	使用環境	耐力の種類	短期許容接合耐力 (kN)	終局耐力 Pu (kN)	剛性 K _{3m} (kN/mm)
使用環境 I 常時湿潤状態に置かれる環境		引張 Ta	49.2	64.2	13.0
		圧縮 Ca	84.7	115.8	39.7
		せん断 Qa	16.6	23.5	4.9
使用環境 II 断続的に湿潤状態となる環境		引張 Ta	60.0	78.4	15.8
		圧縮 Ca	102.2	139.7	47.9
		せん断 Qa	20.0	28.3	5.9
使用環境 III 通常の使用環境 (使用環境 I・II以外)		引張 Ta	62.9	92.5	18.7
		圧縮 Ca	121.1	165.4	56.7
		せん断 Qa	21.9	33.5	7.0

集成材仕様					
採用	使用環境	耐力の種類	短期許容接合耐力 (kN)	終局耐力 Pu (kN)	剛性 K _{3m} (kN/mm)
使用環境 I 常時湿潤状態に置かれる環境		引張 Ta	55.0	72.1	15.2
		圧縮 Ca	88.8	121.3	41.6
		せん断 Qa	17.4	24.6	5.1
使用環境 II 断続的に湿潤状態となる環境		引張 Ta	63.2	87.4	18.4
		圧縮 Ca	107.6	147.1	50.4
		せん断 Qa	21.0	29.8	6.2
使用環境 III 通常の使用環境 (使用環境 I・II以外)		引張 Ta	63.2	103.8	21.9
		圧縮 Ca	127.8	174.6	59.9
		せん断 Qa	23.1	35.4	7.4

5. 基礎



※アンカーボルトは基礎主筋よりも建物内部に入れてください。