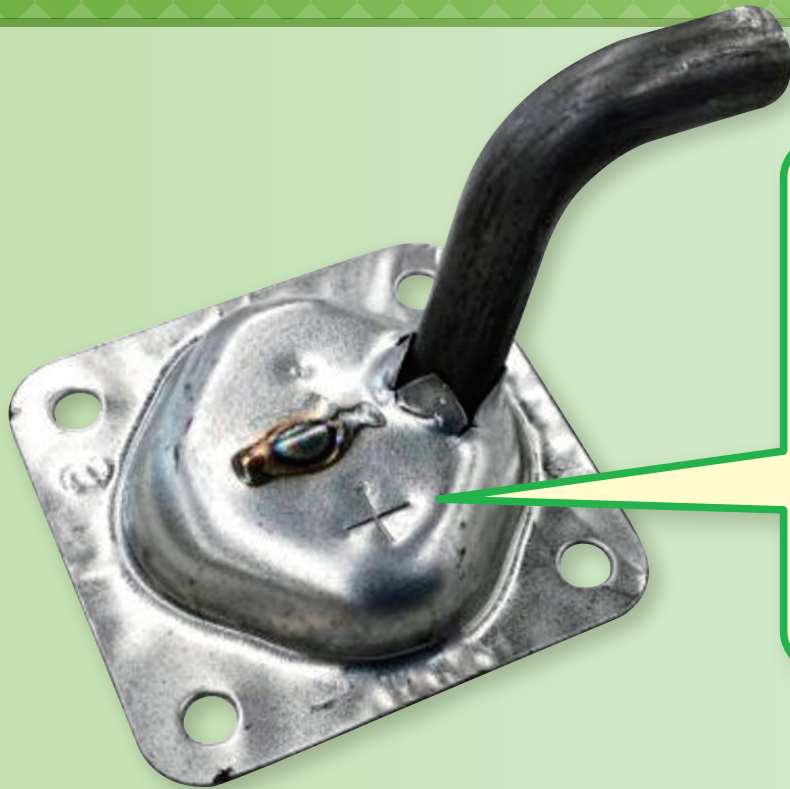


# サッシアンカー <sup>プラス</sup> PAT.

## 安全施工のご提案



**十字スリットが  
プラスの効果!!**



**危険**



従来品  
(くぎ仕舞い必要)

**安全**



サッシアンカー+  
(くぎ仕舞い不要)

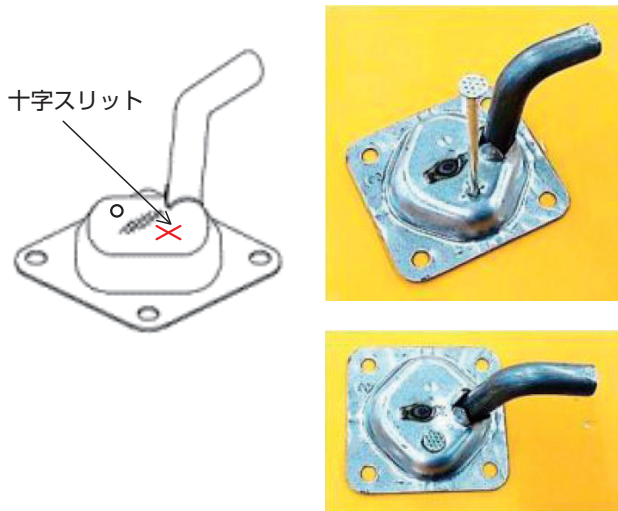


岡部株式会社

okabe

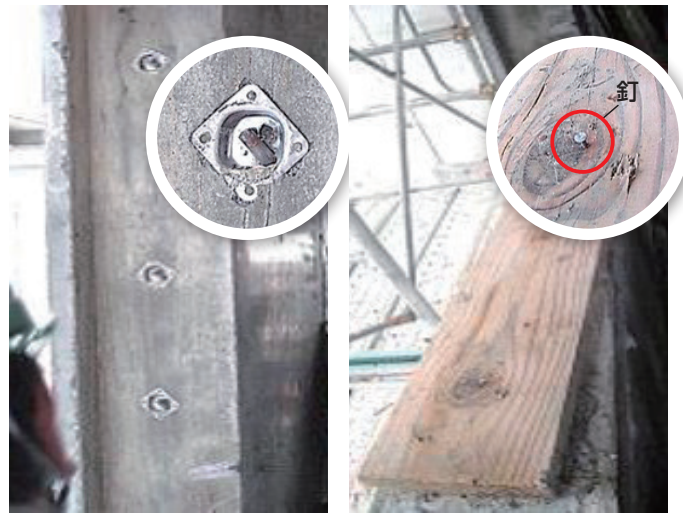
## 型枠への取付け

十字スリット部に釘止めして型枠に取付けます。

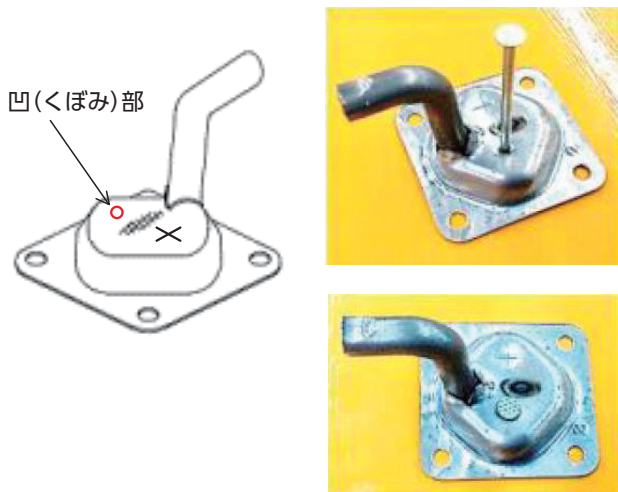


## 型枠脱型後

型枠脱型後は、釘が型枠といっしょに取れるか、コンクリート躯体に残った場合でも容易に釘を取ることができます。



⚠ 凹(くぼみ)部で釘止めした場合は、従来品と同様にコンクリート躯体に釘が残ります。



品名	入数	梱包質量
サッシアンカー+	500個	19kg

### 〈注意事項〉

- 本製品は、サッシ枠の溶接固定用アンカーです。その他の用途では使用しないでください。
- 釘止めの際は、釘頭部が本体に接するまでしっかりと打込んでください。

### 〈免責事項〉

本製品に問題が発生した場合には、下記の免責事項を踏まえた上で対応させていただきます。

- 本カタログに記載した注意事項が行われずに発生した不具合。
- 本カタログに記載した事項に反した施工が行われた不具合。
- 本カタログに記載する使用目的以外の使用による不具合。
- 不可抗力(天災、地変、地盤沈下、火災、爆発、騒乱など)により発生した不具合。



# 岡部株式会社

〒131-8505 東京都墨田区押上 2-8-2  
TEL 03-3621-1611 FAX 03-3621-1616  
https://www.okabe.co.jp

製造元



# 乾産業株式会社

〒581-0835 大阪府八尾市小畑町 3-74-2  
TEL : 072-996-3339 (代)  
FAX : 072-923-1750

北海道支店 ☎011(873)7201  
東北支店  
仙台営業部 ☎022(288)7161  
盛岡営業部 ☎019(606)3780  
信越支店  
新潟営業部 ☎025(287)7711  
長野営業部 ☎026(217)2445  
東京支店 ☎03(3623)6441  
東京営業部 ☎03(3623)8181

千葉営業部 ☎043(290)0150  
横浜営業部 ☎045(651)1741  
北関東営業部 ☎0480(25)5656  
特販営業部 ☎03(5637)7196  
名古屋支店  
名古屋営業部 ☎0568(71)6321  
静岡営業部 ☎054(204)2050  
北陸営業部 ☎076(238)7353

関西支店  
大阪兵庫営業部 ☎06(6339)9001  
京滋営業部 ☎0774(43)2200  
中四国支店  
広島営業部 ☎082(254)4811  
岡山営業部 ☎086(273)5671  
山口営業部 ☎083(902)1452  
山陰営業部 ☎0853(24)9856  
四国営業部 ☎087(841)0023

九州支店 ☎092(624)5871  
福岡営業部 ☎092(624)5886  
大分営業部 ☎097(547)8861  
長崎営業部 ☎095(882)8282  
宮崎営業部 ☎0985(29)4965  
熊本営業部 ☎092(624)5873  
鹿児島営業部 ☎099(812)8380  
沖縄支店 ☎098(856)2700

●特約店・取扱店

このカタログに掲載されている仕様、規格等は改良のため予告なく変更することがあります。  
なお、カタログの制作には慎重を期しておりますが、誤字、脱字により生じた損害については、責任を負いかねますのでご了承ください。