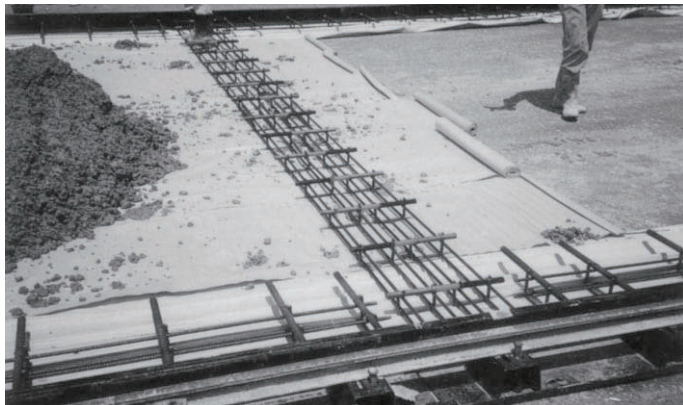


スリッパ

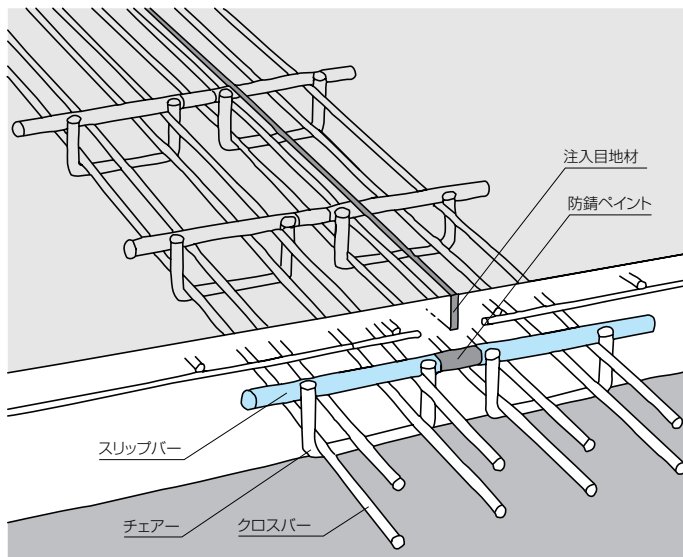
コンクリート・ジョイントノ目地補強金物



工法紹介

主として塗装用コンクリートの膨張収縮目地部に補強用として不陸を防止する事を目的として挿入される鉄筋です。

一般道路、高速道路、飛行場の滑走路、駐機場その他荷重のかかるコンクリート塗装面の補強と不陸を防止し膨張、収縮に順応させ、縦目地が開くのを防いだり、荷重伝達能力によってコンクリート版の縁部を補強する等の色々の目的で使用します。



スリッパの直径

16mm

19mm

22mm

25mm

28mm

32mm

38mm

42mm

42mm

44mm

48mm

※スリッパの直径サイズに対応し、コンクリートの膨張収縮を吸収する先端キャップもあります。