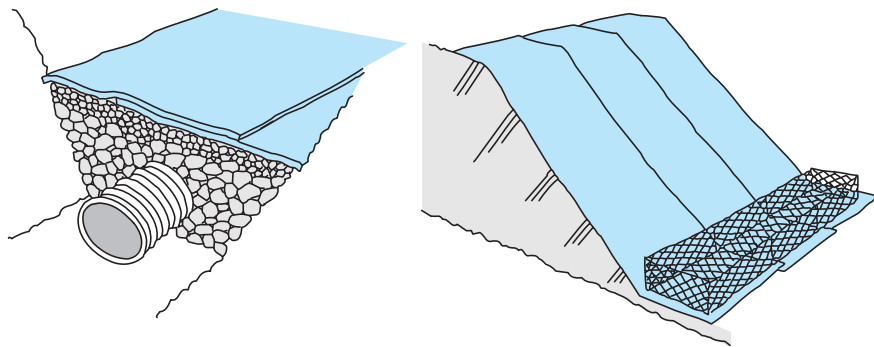
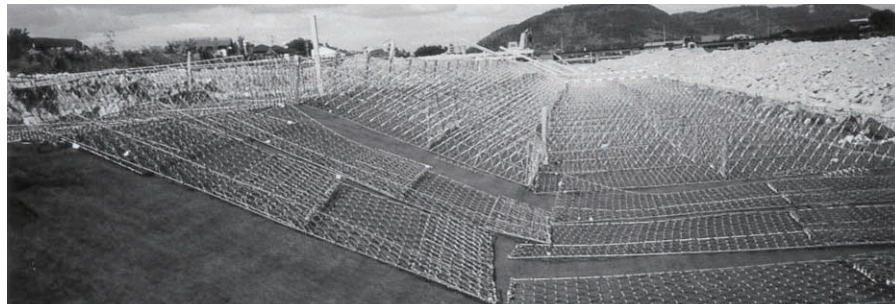


# キュアマット

吸出し、洗掘、不等沈下防止材・土木用シート



## 特長

<Cタイプ/天然ヤシ繊維>

- 透水性に優れています。
- 他の処理材に比べ経済的であり、また軽量でしかもフレキシブルであるため、施工性に優れています。

<CCタイプ/合成繊維>

- 特殊加工による空隙性のため透水性に優れています。
- 耐水性、耐薬品性、耐候性に優れています。
- 土圧による目詰まりが少なく、長期間にわたりその効果を発揮します。
- 他の処理材に比べ経済的であり、また軽量であるため、施工性に優れています。

<T-10タイプ/不織布>

- 引張強度（1トン/m以上）が大きい。
- 耐圧性能、耐薬品性、透水性に優れています。

<AKタイプ/ポリエステル長繊維不織布>

- 強度が大きく、縦・横・斜めの方向に差がありません。（太デニール使用）
- 耐水性、耐油性、耐候性、耐腐蝕性、耐薬品性、耐熱性等に優れ、土中での長期安定性を有しています。
- シートが立体構造となっているため、優れて透水性を有します。

コード