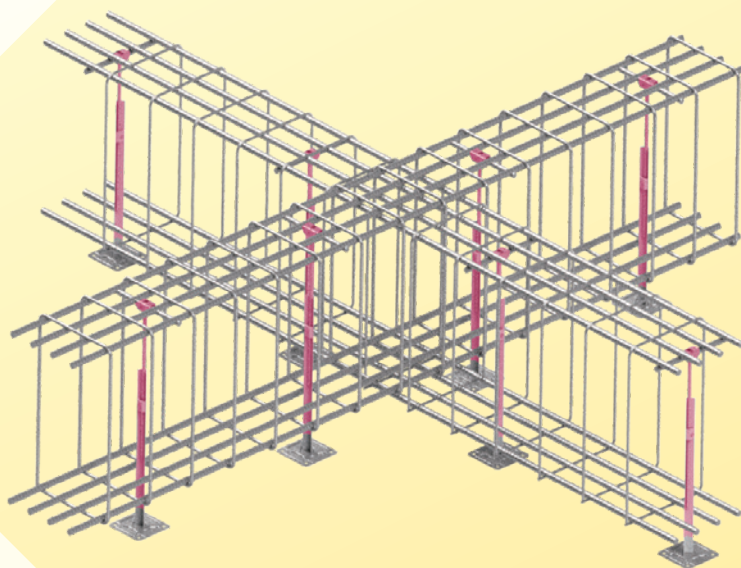
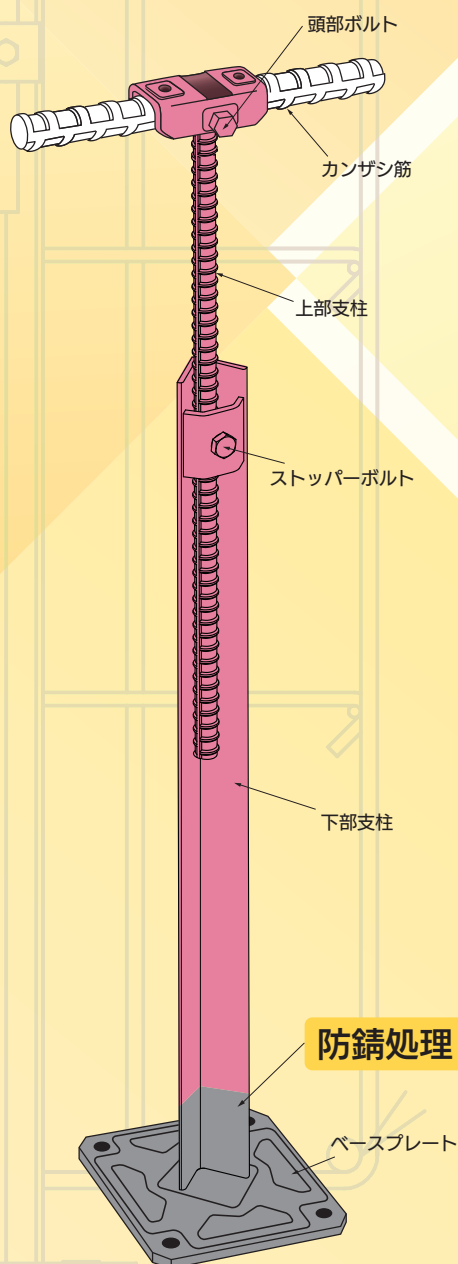


地中梁鉄筋組立架台

ベースマン[®] DL 型 [防錆タイプ]



特長

- 鉄筋組立用地足場が不要です。
- 上部支柱が 360° 回転できます。
- 高さ調整が可能のため配筋精度が向上します。
- カンザシ筋の固定が容易です。
- ベースプレートおよび下部支柱には防錆処理 (H100) を施しています。
※『防錆処理なし』はオーダー対応となります。



岡部株式会社

okabe

ベースマン® DL型 (防錆タイプ)

型式	調整高さH (mm)	支柱材		ベースプレートサイズ	許容梁幅(mm) 1台あたり	許容荷重 kN (kgf)	締付けボルト	単位質量 (kg/台)
		上部	下部					
DL 507	430~ 680	D16		□150×2.6	700mm 以下	3.92 (400)	M10 1ヶ	2.2
DL 710	630~1000							2.7
DL1012	880~1155	D19	L40×3	□150×2.6	700mm 以下	3.92 (400)	M10 1ヶ	3.3
DL1115	1020~1495							4.0
DL1418	1300~1775							4.5
DL1623	1510~2280							7.8
DL2128	2010~2775	D22	L50×4	□200×2.6	700mm 以下	2.94 (300)	M10 2ヶ	9.3
DL2633	2490~3260							11.5
DL3135	2990~3465							12.1
DL3138	2990~3760							13.0

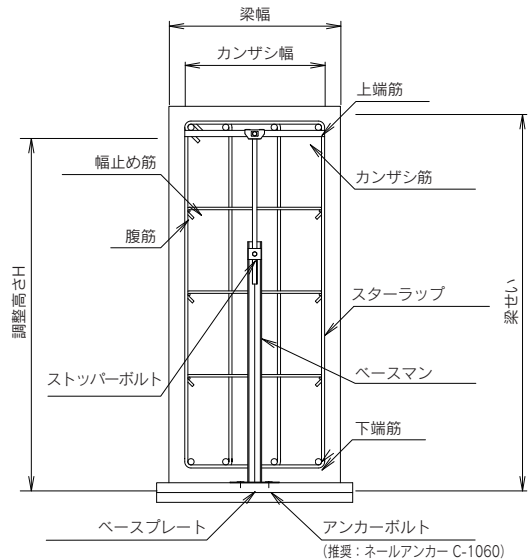
カンザシ筋は、D25をご使用ください。(製品には、カンザシ筋は含まれておりません。)
『防錆処理なし』はオーダー対応となります。

▲ 注意事項

- ベースマンの1台あたりに許容される鉛直荷重は、上記に示す「許容荷重」以下となります。
- ベースマンの配列は、必ずベースマンの天端レベルを合わせ、均等に荷重を受けるようにしてください。
- ベースマンの建入れおよび修正作業は、配筋作業前にしてください。
- ベースマンは、垂直に設置し、控え筋等による横移動防止措置をしてください。
- ベースマンを作業足場として使用しないでください。
- 配置の注意
 - ・ベースマンの配置は、許容荷重以下となる間隔で配置してください。
 - ・梁筋の交差部や柱周りは、ベースマンの支持が複雑になりますので、必ず荷重の検討を行った上で、配置をしてください。
 - ・ベースプレート取付位置の捨てコン天端は、水平に仕上げてください。
 - ・ベースプレートは、アンカーボルトにて必ず4ヶ所(孔径φ14)で固定してください。アンカーボルトは、呼び径M10またはW3/8をご使用ください。(製品には、アンカーボルトは含まれておりません。)
 - ・捨てコンは所定のアンカーボルトの強度が得られるコンクリート圧縮強度まで養生してください。
 - ・ストッパーボルトは締付トルク値29.4N・m (300kgf・cm)程度で締付けてください。また、振動等で緩むおそれがあるため、締付け状況を充分ご確認ください。
 - ・インパクトドライバ等の電動工具による過度な締過ぎはしないでください。

【調整高さHについて】

H = 梁せい - (鉄筋かぶり厚 + スターラップの径 + 上端筋径)



〈免責事項〉

本製品に問題が生じた場合には、下記の免責事項をふまえた上で対応させていただきます。

- 本カタログに記載した注意事項が行われずに発生した不具合
- 本カタログに記載する使用目的以外の使用による不具合
- 引渡し後、製造・仕様・性能の改変を行い、これに起因する不具合
- 本カタログに記載した事項に反した施工が行われた不具合
- 施工業者による施工・取扱いに起因する不具合
- 開発・製造・販売時に通常予想される環境等の条件以外における使用・保管・輸送等に起因する不具合



岡部株式会社

〒131-8505 東京都墨田区押上2-8-2
TEL03-3621-1611 FAX03-3621-1616
https://www.okabe.co.jp

北海道支店 ☎011(873)7201
東北支店
仙台営業部 ☎022(288)7161
盛岡営業部 ☎019(606)3780
東京支店 ☎03(3623)6441
東京営業部 ☎03(3623)8181
横浜営業部 ☎045(651)1741
千葉営業部 ☎043(290)0150
北関東営業部 ☎0480(25)5656
新潟営業部 ☎025(287)7711

長野営業部 ☎026(217)2445
特販営業部 ☎03(5637)7196
名古屋支店
名古屋営業部 ☎0568(71)6321
静岡営業部 ☎054(204)2050
北陸営業部 ☎076(238)7353
関西支店
大阪兵庫営業部 ☎06(6339)9001
京滋営業部 ☎06(6339)9001

中四国支店
広島営業部 ☎082(254)4811
岡山営業部 ☎086(273)5672
山口営業部 ☎083(902)1452
山陰営業部 ☎0853(24)9856
四国営業部 ☎087(841)0023

九州支店 ☎092(624)5871
福岡営業部 ☎092(624)5886
大分営業部 ☎097(547)8861
長崎営業部 ☎095(882)8282
宮崎営業部 ☎0985(29)4965
熊本営業部 ☎092(624)5873
鹿児島営業部 ☎099(812)8380
沖縄支店 ☎098(856)2700

● 特約店・取扱店