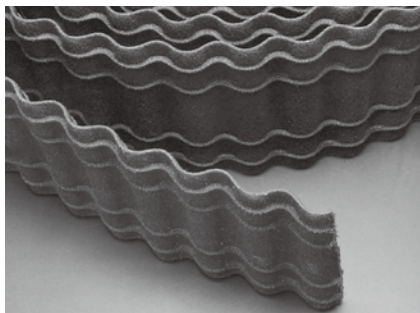


アデカストッパー

リブ付エンボス波形止水板

納期
確認



アデカストッパーは、ゴム系・塩ビ系止水板の短所とされているコンクリート打設時の「たおれ」や「ねじれ」を防止し、コンクリートとの密着性を高める目的で開発された止水板です。

床面、壁面等のコンクリート打継部の止水板として優れています。

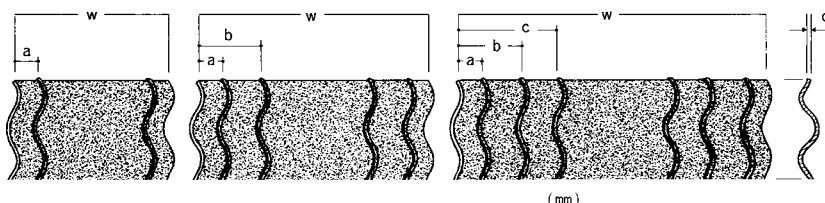
特長

- リブ付きエンボス波形の効果により、0.3MPa以上の耐水圧性能を発揮します。
- 特殊ポリエチレン樹脂を用いているのでコンクリートと密着します。
- 一般の止水板に比較して軽量で、取り扱いが容易です。
- 特殊ポリエチレン樹脂を基材とした波形止水板なので、打設時のコンクリート流動圧による止水板の「たおれ」や「ねじれ」を生じません。
- 接続する止水板相互の両端に接続用クリップ金具を上下から2本差し込んだ後、水膨張性シーリング材アデカウルトラシールP-201Aを塗るだけで接続できます。
- 弾性に富んだ特殊ポリエチレン樹脂なので、止水板を固定する際に釘を打つことも可能です。

注意事項

- エキスパンションジョイントには使用しないでください。

◆サイズ



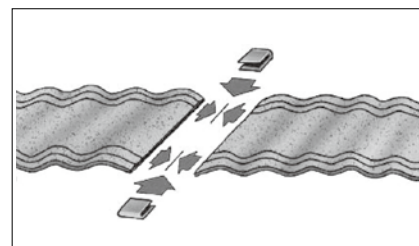
品名	a	b	c	d	長さ (m)/箱	質量 (kg)/箱
VE-100	15	—	—	3	20	7
VE-150	15	40	—	3	20	11
VE-200	15	40	65	3	20	14

◆施工手順

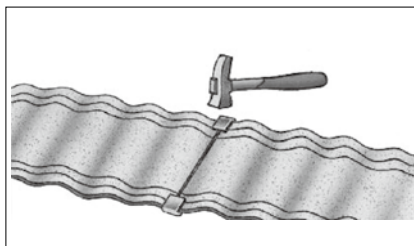


生コンを打設した直後にアデカストッパーを押し込んでください。倒れ防止の吊り線等は不要です。

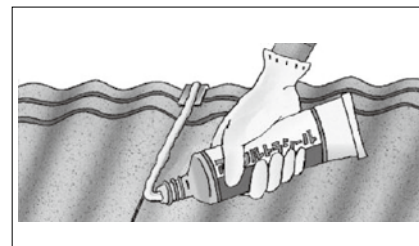
◆接合方法



1. ケースの中に、接続用金具4個と、水膨張性シーラントアデカウルトラシールP-201Aが入っています。この一式で2ヶ所を接続することができます。
2. 接続するアデカストッパーの末端部をつき合わせ、下部各々を接続用金具ではさみ、固定してください。



3. 接続用金具は、ペンチや金槌等で締め付けてください。



4. 金具で接続した接合部の表面を盛り上げるようにP-201Aを両面に塗布してください。接合部の隙間には十分にP-201Aが入り込むように塗り付け金具の上まで覆ってください。