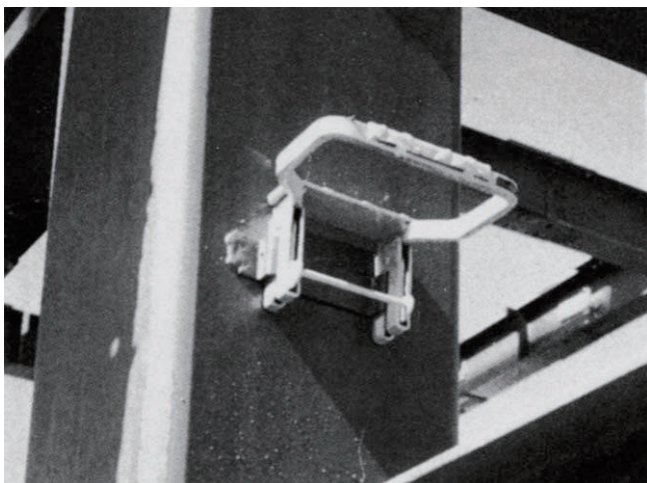


K2 クライマー

コラム用ステップ



品名	入数 (個)	荷姿	コード
K2-2	24	ケース	
K2-3	24	ケース	

特長

- 鉄骨の昇降に安全で便利です。
- 取付け取外しが簡単ワンタッチです。
- あらゆる方向から力をかけてもはずれません。
- 工場でフックを取付けて、建築現場まで搬送すると便利です。



K2-3 コーナークライマー
サイズ/タテ 180mm ヨコ 180mm



K2-2 クライマー
左右 180mm 奥行 150mm

許容荷重

- 1960N (200kgf)

注意事項

- クライマーフックは必ずスミ肉溶接をしてください。
- 必ず許容荷重以下でご使用ください。