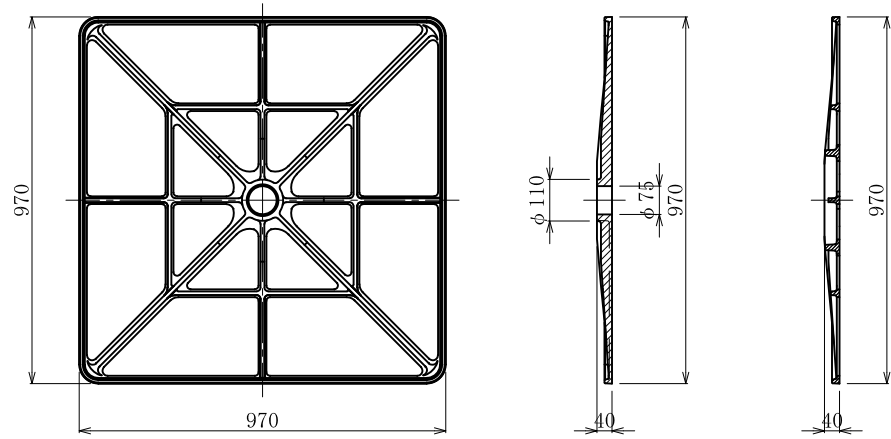
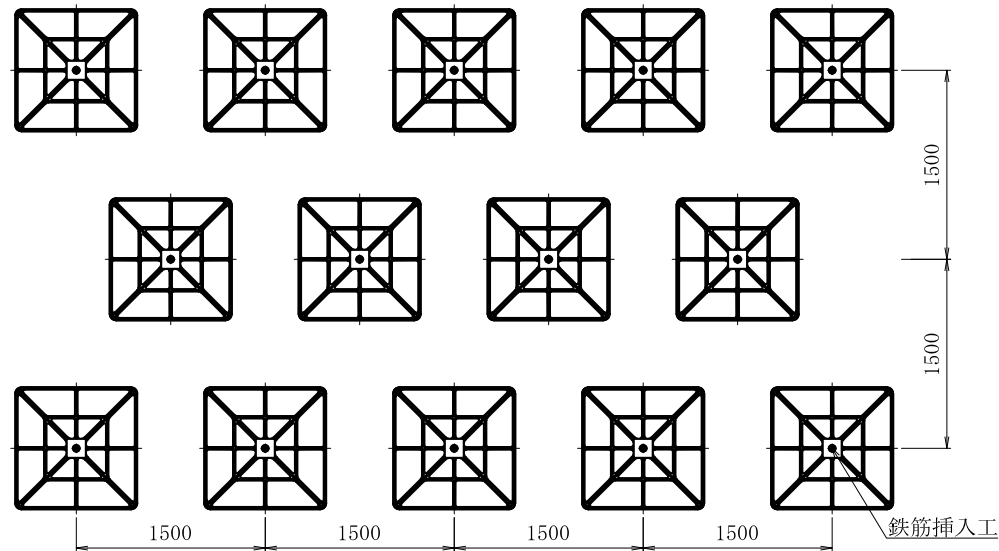


# ジオメトリーパネル・AS345-Pボルト施工図

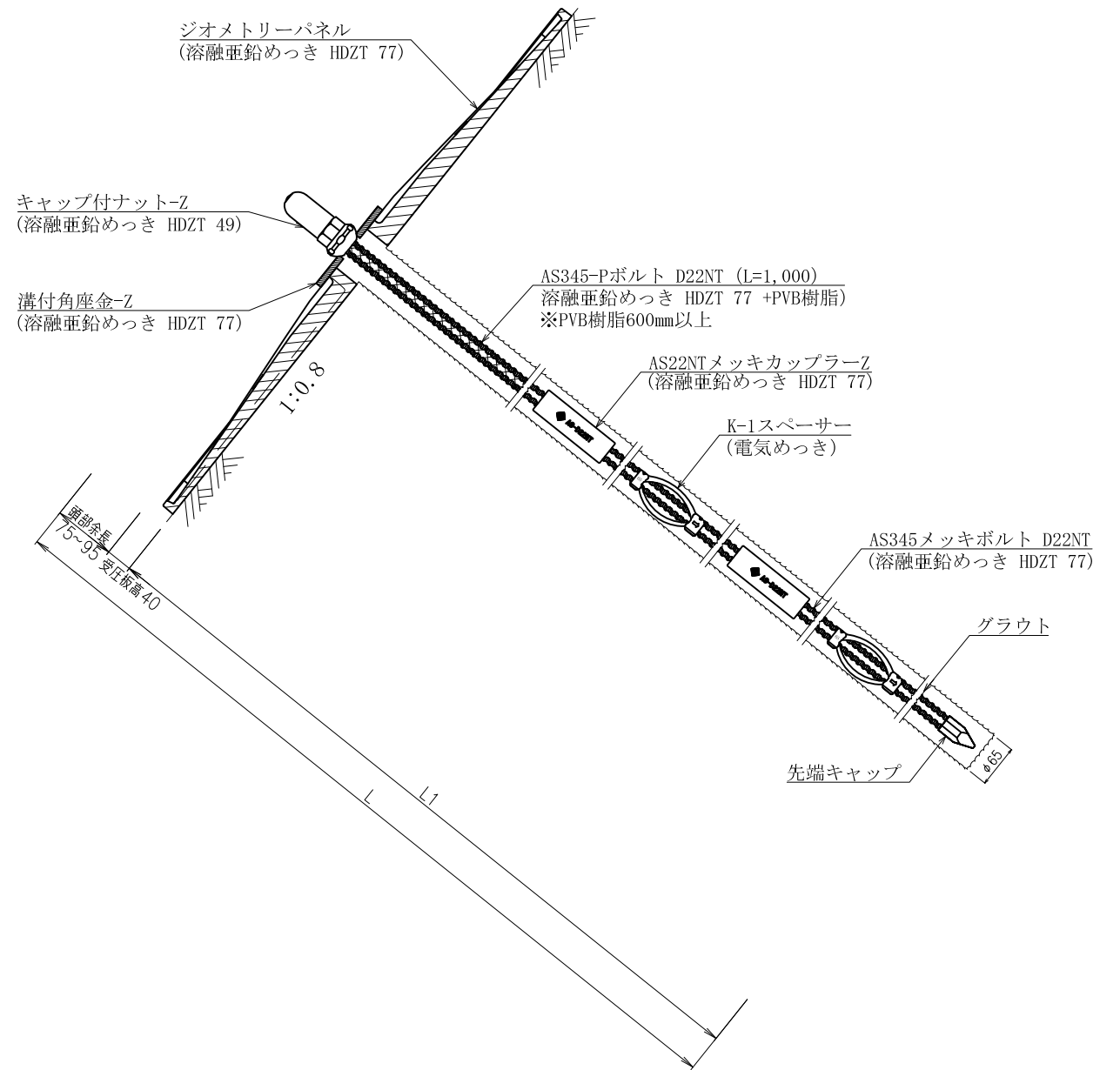
ジオメトリーパネル標準図 S=1/20



展開図 S=1/60

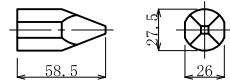


鉄筋挿入工 詳細図 S=1/10

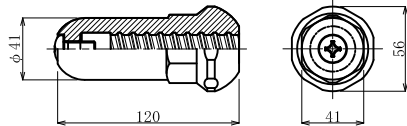


鉄筋挿入工部品図 S=1/5

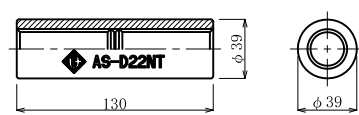
先端キャップ D22



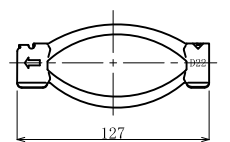
キャップ付ナット D22NT-Z (溶融亜鉛めっき HDZT 49)



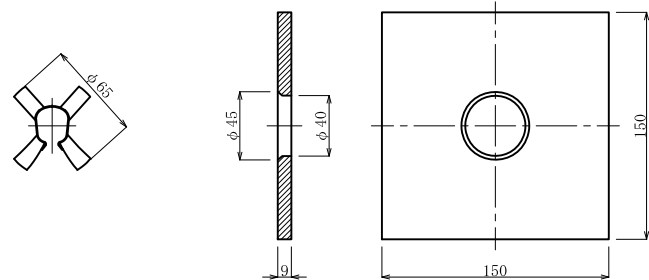
AS22NTメッキカップラー-Z (溶融亜鉛めっき HDZT 77)



K-1スペーサー D22-65 (電気めっき)



溝付角座金-Z (溶融亜鉛めっき HDZT 77)



数量表

(1箇所当り)

| 種別               | 仕様                  | 単位 | 数量 | 備考                                    |
|------------------|---------------------|----|----|---------------------------------------|
| ジオメトリーパネル        | 970×970×40          | 基  | 1  | 溶融亜鉛めっき HDZT 77                       |
| AS345-Pボルト       | D22NT               | m  | 1  | 溶融亜鉛めっき HDZT 77 +PVB樹脂 ※PVB樹脂部600mm以上 |
| AS345メッキボルト      | D22NT               | m  | 1  | 溶融亜鉛めっき HDZT 77                       |
| 先端キャップ           | D22                 | 個  | 1  |                                       |
| キャップ付ナット         | D22NT-Z             | 個  | 1  | 溶融亜鉛めっき HDZT 49                       |
| AS22NTメッキカップラー-Z | D22NT               | 個  | 1  | 溶融亜鉛めっき HDZT 77                       |
| K-1スペーサー         | D22-65              | 個  | 1  | 電気めっき 最大ピッチ2.5mで最低2箇所                 |
| 溝付角座金-Z          | 150×150×9 (φ45-φ40) | 枚  | 1  | 溶融亜鉛めっき HDZT 77                       |

|        |                               |       |       |      |
|--------|-------------------------------|-------|-------|------|
| 名称     | ジオメトリーパネル<br>AS345-Pボルト D22NT |       |       |      |
| 表面処理   | ナット                           | ワッシャー | カップラー | キャップ |
| めっき    | キャップ付-Z                       | テーパー  | メッキ   | 無    |
| 岡部株式会社 |                               |       |       |      |