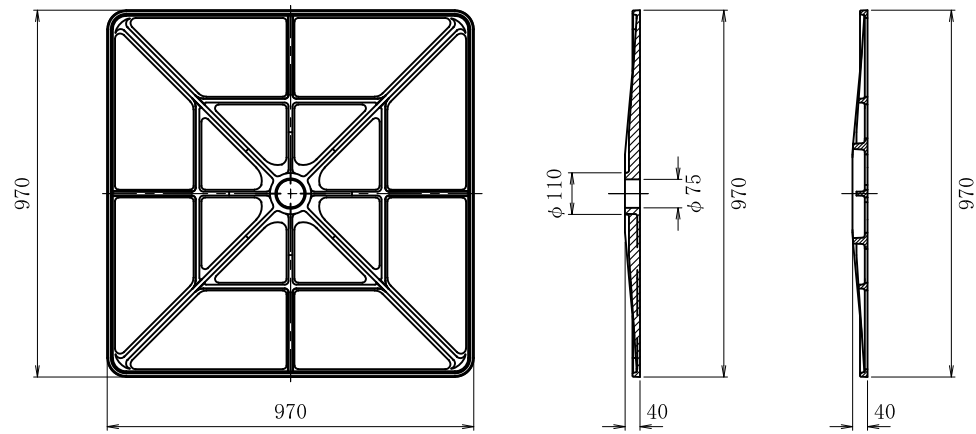
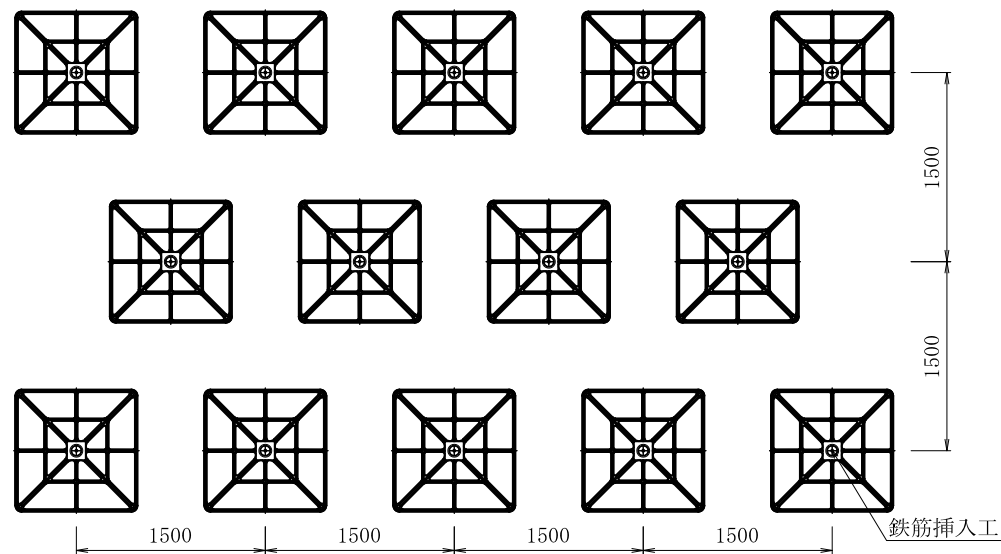


ジオメトリーパーネル・AS345メッキボルト施工図

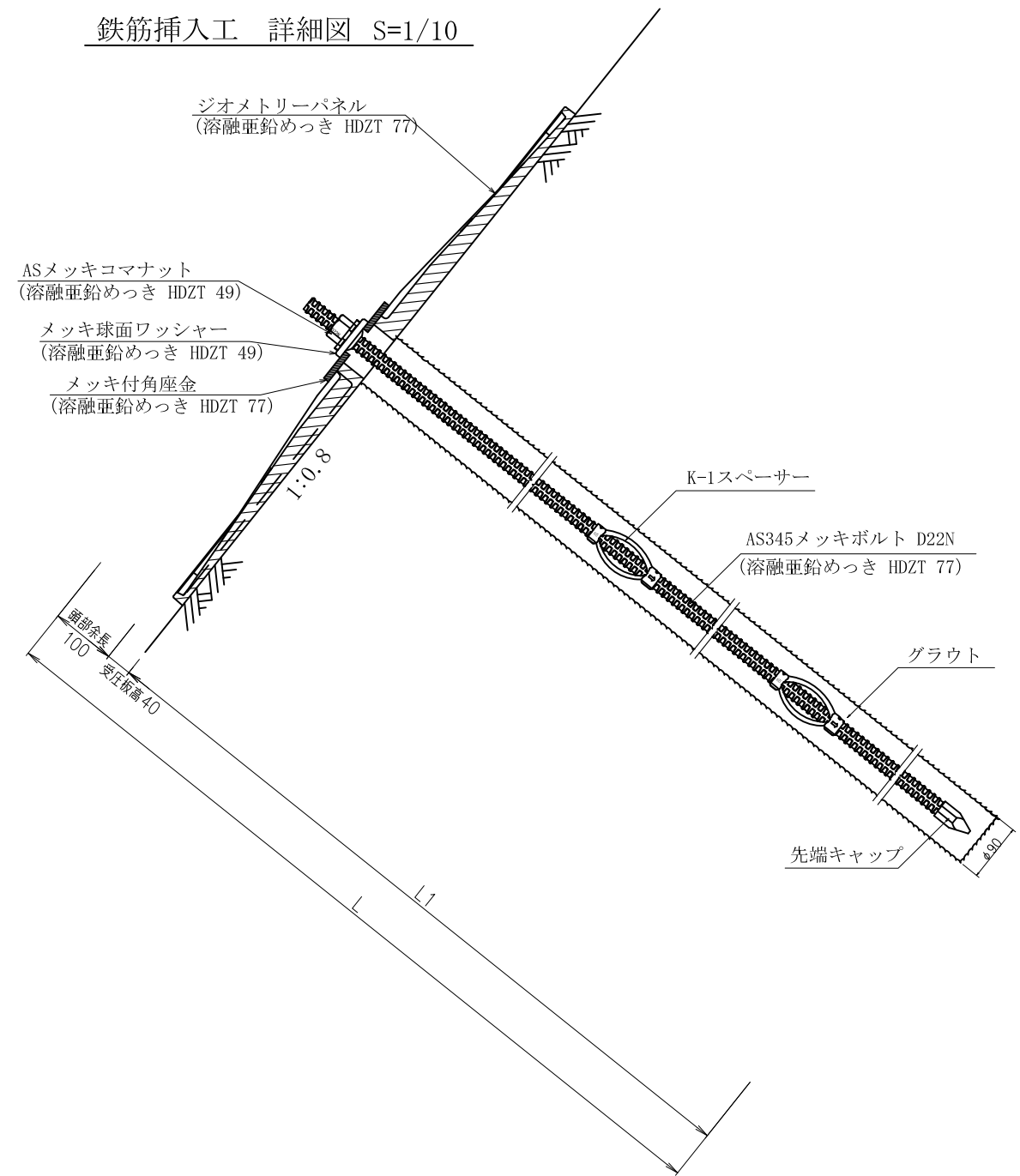
ジオメトリーパーネル標準図 S=1/20



展開図 S=1/60

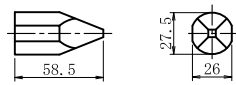


鉄筋挿入工 詳細図 S=1/10

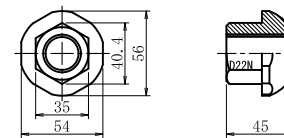


鉄筋挿入工部品図 S=1/5

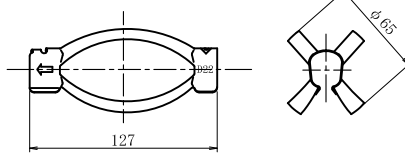
先端キャップ D22



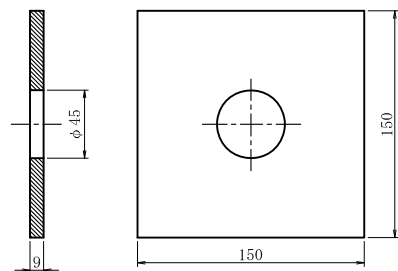
ASメッキコマナット D22N
(溶融亜鉛めっき HDZT 49)



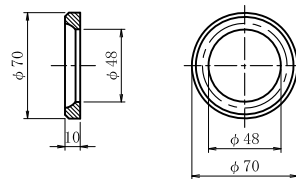
K-1スペーサー-D22-65 (電気メッキ)



メッキ付角座金
(溶融亜鉛めっき HDZT 77)



メッキ球面ワッシャー
(溶融亜鉛めっき HDZT 49)



数量表

(1箇所当り)

| 種別 | 仕様 | 単位 | 数量 | 備考 |
|-------------|-----------------|----|----|--------------------------|
| ジオメトリーパーネル | 970×970×40 | 枚 | 1 | 溶融亜鉛めっき HDZT 77 |
| AS345メッキボルト | D22N | m | | 溶融亜鉛めっき HDZT 77 |
| 先端キャップ | D22 | 個 | 1 | |
| ASメッキコマナット | D22N | 個 | 1 | 溶融亜鉛めっき HDZT 49 |
| K-1スペーサー | D22-65 | 個 | | 電気めっき 最大ピッチ2.5mで最低2箇所 |
| メッキ付角座金 | 150×150×9 (φ45) | 枚 | 1 | 溶融亜鉛めっき HDZT 77 |
| メッキ球面ワッシャー | φ70×10 | 個 | 1 | 溶融亜鉛めっき HDZT 49 |

| | | | | |
|--------|--------------------------------|-------|-------|------|
| 名称 | ジオメトリーパーネル AS345メッキボルト D22N | | | |
| 表面処理 | ナット | ワッシャー | カップラー | キャップ |
| めっき | メッキコマ | メッキ球面 | 無 | 無 |
| 岡部株式会社 | | | | |