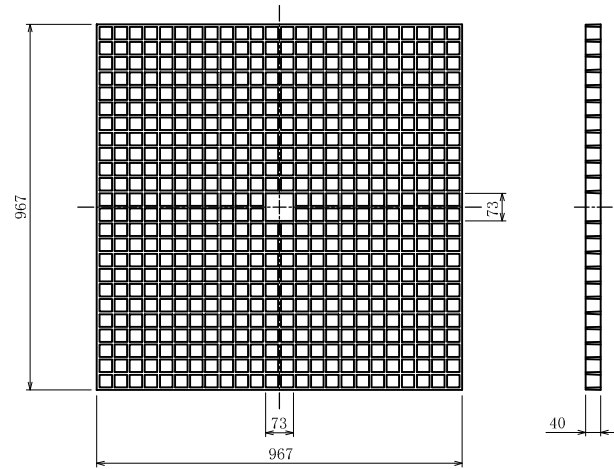
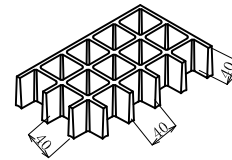


グリーンパネル・AS345メッキボルト施工図

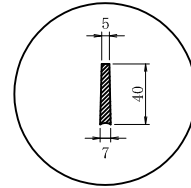
グリーンパネル（レギュラーサイズ）標準図 S=1/20



斜視図 S=1/10



バー断面形状 S=1/5



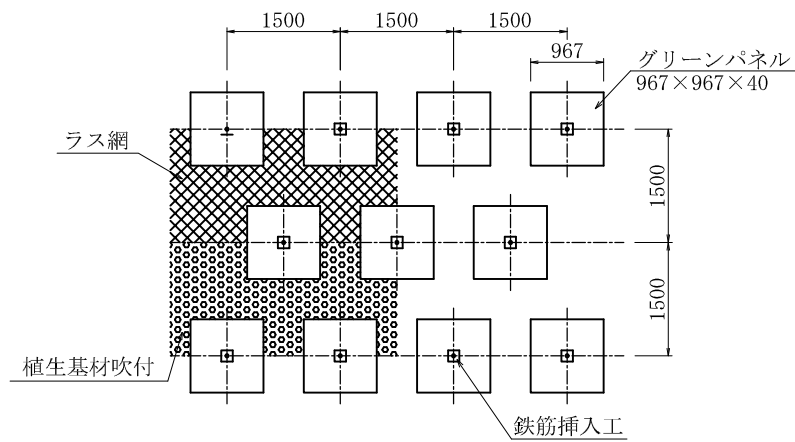
グリーンパネル 諸元

| | |
|-----|----------------|
| 材質 | FRP(連続ガラス繊維使用) |
| 寸法 | 967×967×40 mm |
| 重量 | 16.8 kg |
| 標準色 | ダークブラウン |

特記

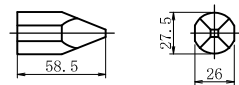
- ・バイオマーク適合製品とする。
- ・「JIS K 6911 A法」耐燃性試験にて「不燃性」評価製品とする。

展開図 S=1/100

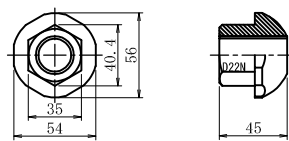


鉄筋挿入工部品図 S=1/5

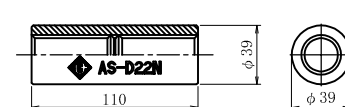
先端キャップ



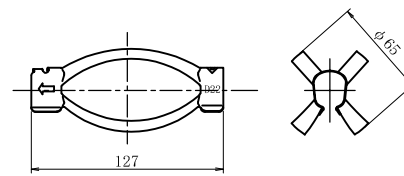
ASメッキコマナット D22N (溶融亜鉛めっき HDZT 49)



AS22Nメッキカップラー-Z (溶融亜鉛めっき HDZT 77)



K-1スペーサー D22-65 (電気メッキ)

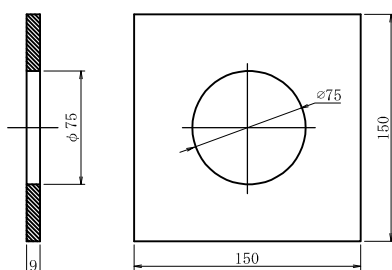


数量表

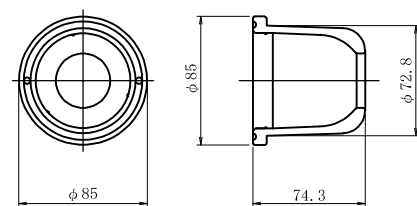
(1箇所当り)

| 種別 | 仕様 | 単位 | 数量 | 備考 |
|-----------------|-----------------|----|------|--------------------------|
| グリーンパネル | 967×967×40 | 基 | 1 | レギュラー |
| AS345メッキボルト | D22N | m | | 溶融亜鉛めっき HDZT 77 |
| 先端キャップ | D22 | 個 | 1 | |
| ASメッキコマナット | D22N | 個 | 1 | 溶融亜鉛めっき HDZT 49 |
| AS22Nメッキカップラー-Z | D22N | 個 | 1 | 溶融亜鉛めっき HDZT 77 |
| K-1スペーサー | D22-65 | 個 | | 電気めっき 最大ピッチ2.5mで最低の箇所 |
| メッキ付角座金 | 150×150×9 (φ75) | 枚 | 1 | 溶融亜鉛めっき HDZT 77 |
| ベルキャップF | | 個 | 1 | 溶融亜鉛めっき HDZT 77 |
| 防錆油 | | kg | 0.13 | |

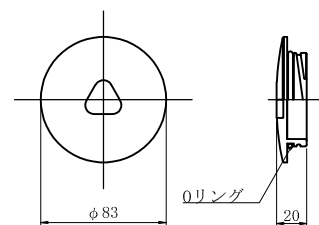
メッキ付角座金 (溶融亜鉛めっき HDZT 77)



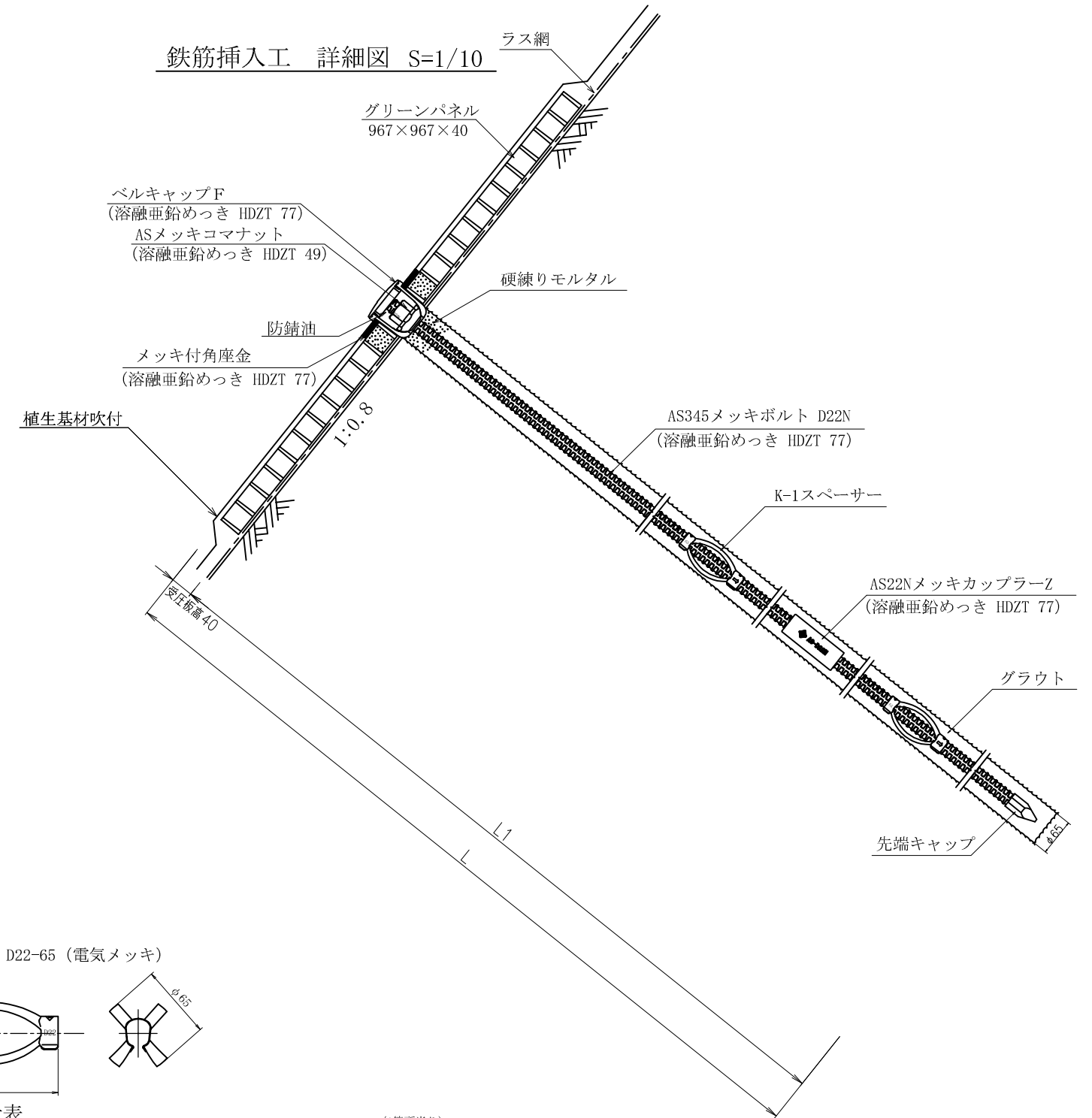
ベルキャップF (本体) (溶融亜鉛めっき HDZT 77)



ベルキャップF (蓋部) (溶融亜鉛めっき HDZT 77)



鉄筋挿入工 詳細図 S=1/10



| | | | | |
|--------|--------------------------|-------|----------|---------|
| 名称 | グリーンパネル AS345メッキボルト D22N | | | |
| 表面処理 | ナット | ワッシャー | カップラー | キャップ |
| めっき | メッキコマナット | 無 | メッキカップラー | ベルキャップF |
| 岡部株式会社 | | | | |