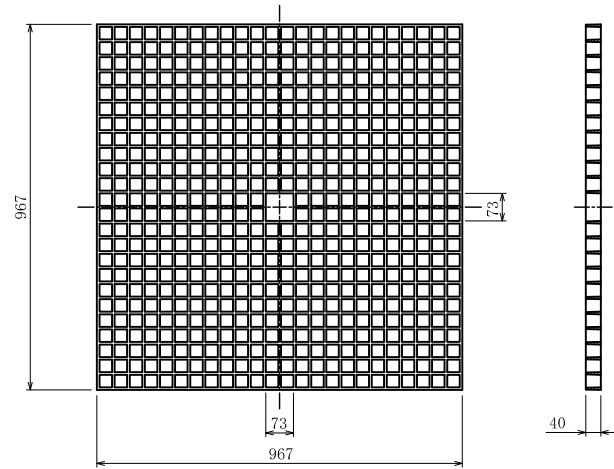
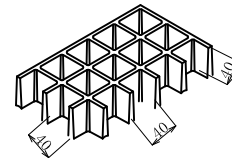


D19NT-G21 グリーンパネル・AS345-Pボルト施工図

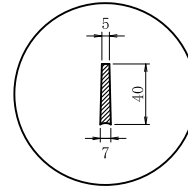
グリーンパネル (レギュラーサイズ) 標準図 S=1/20



斜視図 S=1/10



バー断面形状 S=1/5



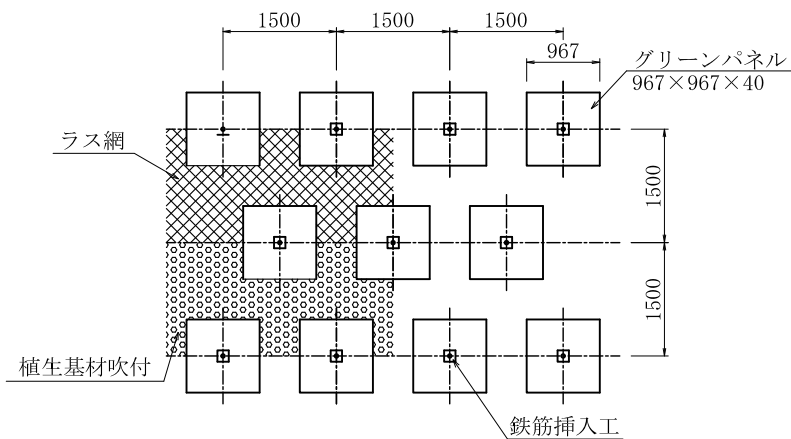
グリーンパネル 諸元

| | |
|-----|----------------|
| 材質 | FRP(連続ガラス繊維使用) |
| 寸法 | 967×967×40 mm |
| 重量 | 16.8 kg |
| 標準色 | ダークブラウン |

特記

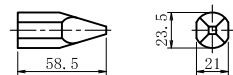
- ・バイオマスマーク適合製品とする。
- ・「JIS K 6911 A法」耐燃性試験にて「不燃性」評価製品とする。

展開図 S=1/100

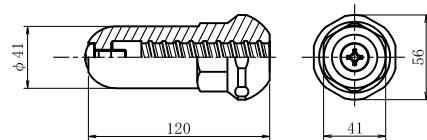


鉄筋挿入工部品図 S=1/5

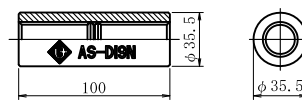
先端キャップ D19



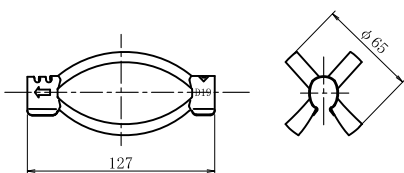
キャップ付ナット D19N-Z
(溶融亜鉛めっき HDZT 49)



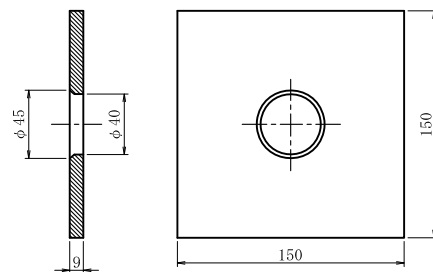
AS19Nメッキカップラー-Z
(溶融亜鉛めっき HDZT 77)



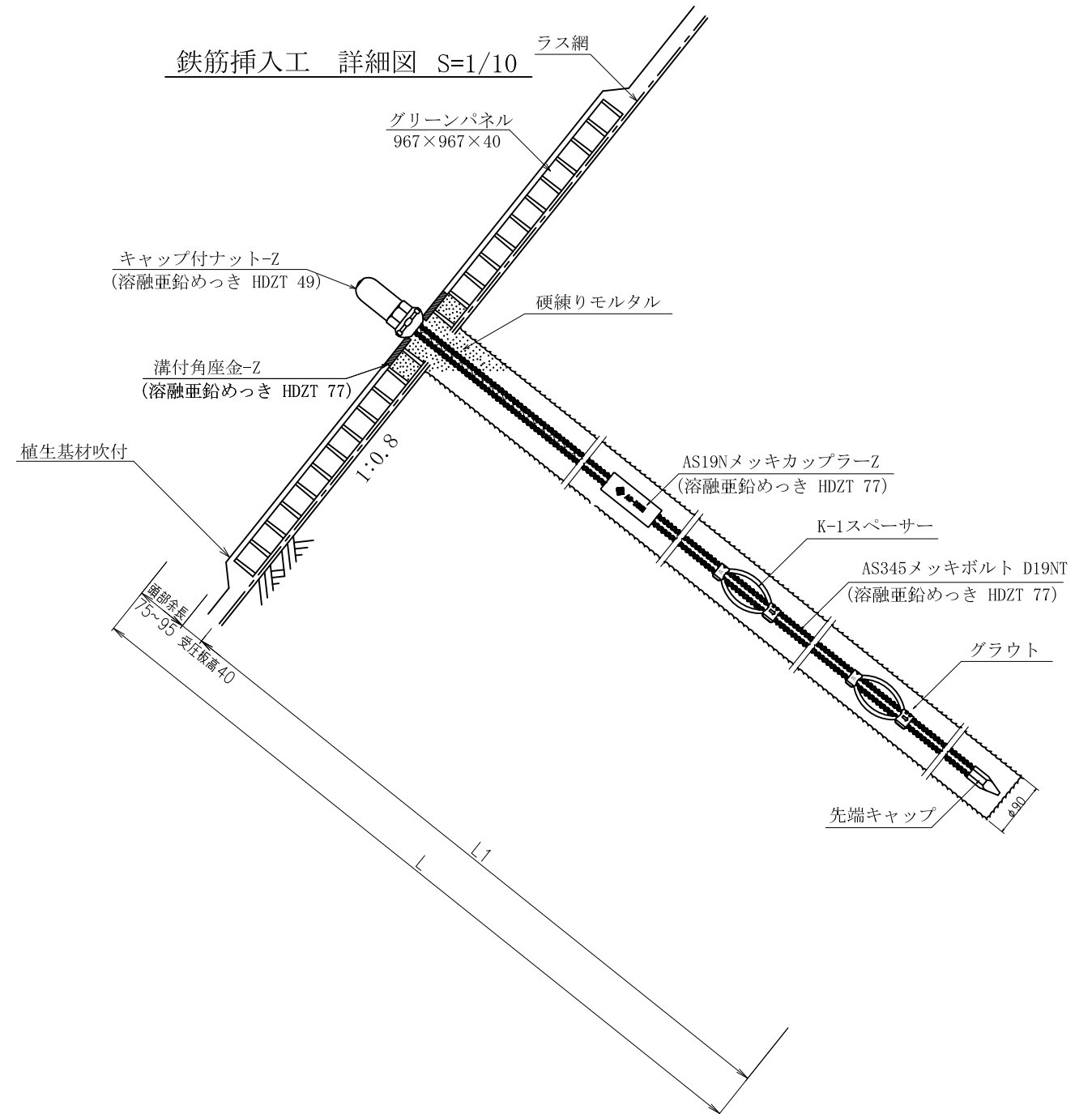
K-1スペーサーD19-65 (電気メッキ)



溝付角座金-Z
(溶融亜鉛めっき HDZT 77)



鉄筋挿入工 詳細図 S=1/10



数量表

(1箇所当り)

| 種別 | 仕様 | 単位 | 数量 | 備考 |
|-----------------|---------------------|----|----|------------------------------------|
| グリーンパネル | 967×967×40 | 基 | 1 | レギュラー |
| AS345-Pボルト | D19NT | m | 1 | 溶融亜鉛めっき HDZT 77+PVB樹脂PVB樹脂部600mm以上 |
| AS345メッキボルト | D19NT | m | | 溶融亜鉛めっき HDZT 77 |
| 先端キャップ | D19 | 個 | 1 | |
| キャップ付ナット | D19N-Z | 個 | 1 | 溶融亜鉛めっき HDZT 49 |
| AS19Nメッキカップラー-Z | D19N | 個 | 1 | 溶融亜鉛めっき HDZT 77 |
| K-1スペーサー | D19-65 | 個 | | 電気めっき 最大ピッチ2.5mで最低2箇所 |
| 溝付角座金-Z | 150×150×9 (φ45-φ40) | 枚 | 1 | 溶融亜鉛めっき HDZT 77 |

| | | | | |
|--------|-----------------------------|-------|-------|------|
| 名称 | グリーンパネル AS345-Pボルト D19NT | | | |
| | ナット | ワッシャー | カップラー | キャップ |
| 表面処理 | キャップ付-Z | 無 | 無 | 無 |
| PVB | キャップ付-Z | 無 | 無 | 無 |
| 岡部株式会社 | | | | |