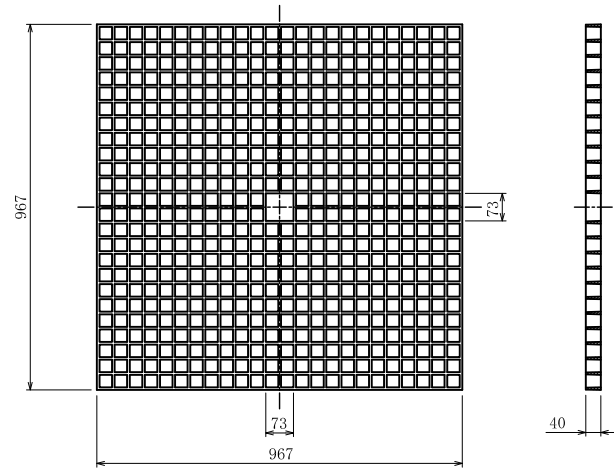
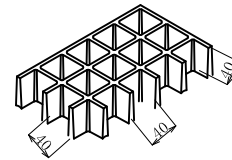


# グリーンパネル・AS345メッキボルト施工図

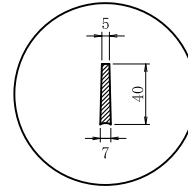
グリーンパネル (レギュラーサイズ) 標準図 S=1/20



斜視図 S=1/10



バー断面形状 S=1/5



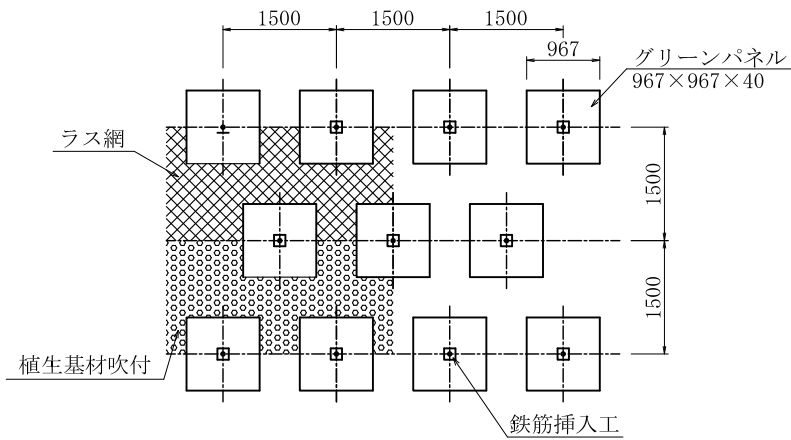
グリーンパネル 諸元

|     |                 |
|-----|-----------------|
| 材質  | FRP(連続ガラス長繊維使用) |
| 寸法  | 967×967×40 mm   |
| 重量  | 16.8 kg         |
| 標準色 | ダークブラウン         |

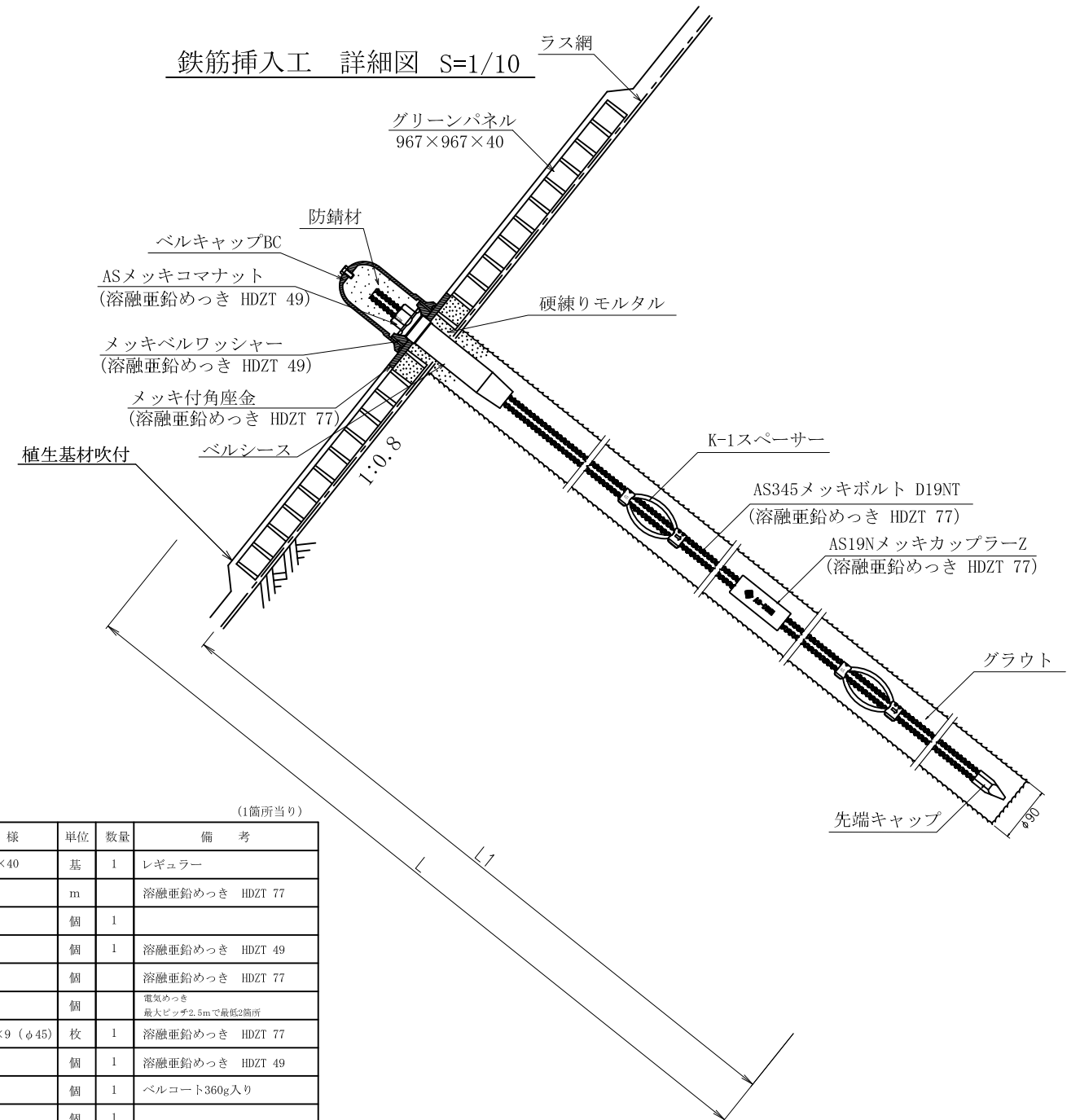
特記

- ・バイオマーク適合製品とする。
- ・「JIS K 6911 A法」耐燃性試験にて「不燃性」評価製品とする。

展開図 S=1/100



鉄筋挿入工 詳細図 S=1/10

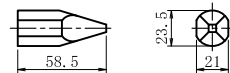


数量表

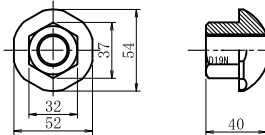
| 種別             | 仕様              | 単位 | 数量 | 備考                       |
|----------------|-----------------|----|----|--------------------------|
| グリーンパネル        | 967×967×40      | 基  | 1  | レギュラー                    |
| AS345メッキボルト    | D19NT           | m  |    | 溶融亜鉛めっき HDZT 77          |
| 先端キャップ         | D19             | 個  | 1  |                          |
| ASメッキコマナット     | D19N            | 個  | 1  | 溶融亜鉛めっき HDZT 49          |
| AS19NメッキカップラーZ | D19N            | 個  |    | 溶融亜鉛めっき HDZT 77          |
| K-1スペーサー       | D19-65          | 個  |    | 電気めっき<br>最大ピッチ2.5mで最低2箇所 |
| メッキ付角座金        | 150×150×9 (φ45) | 枚  | 1  | 溶融亜鉛めっき HDZT 77          |
| メッキベルワッシャー     | φ74.5×25        | 個  | 1  | 溶融亜鉛めっき HDZT 49          |
| ベルキャップBC       | φ100×150        | 個  | 1  | ベルコート360g入り              |
| ベルシース          | φ45×200         | 個  | 1  |                          |

鉄筋挿入工部品図 S=1/5

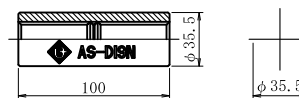
先端キャップ D19



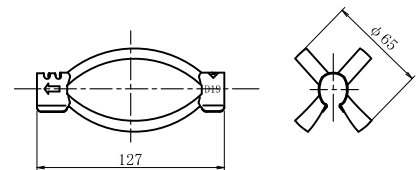
ASメッキコマナット D19N (溶融亜鉛めっき HDZT 49)



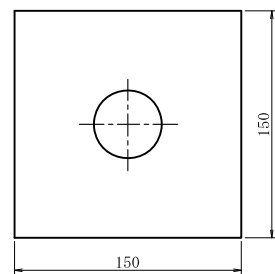
AS19NメッキカップラーZ (溶融亜鉛めっき HDZT 77)



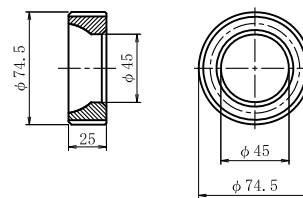
K-1スペーサーD19-65 (電気メッキ)



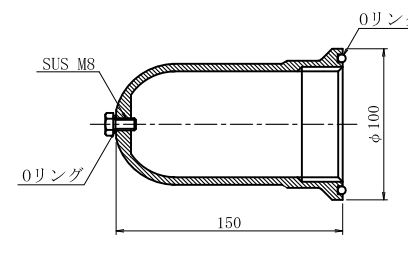
メッキ付角座金 (溶融亜鉛めっき HDZT 77)



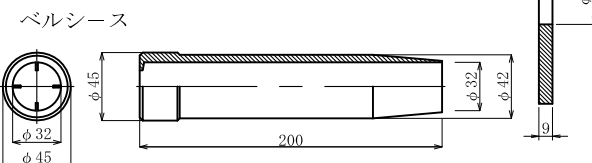
メッキベルワッシャー (溶融亜鉛めっき HDZT 49)



ベルキャップBC



※ベルコート360g入り



|        |                           |       |       |      |
|--------|---------------------------|-------|-------|------|
| 名称     | グリーンパネル AS345メッキボルト D19NT |       |       |      |
| 表面処理   | ナット                       | ワッシャー | カップラー | キャップ |
| めっき    | メッキコマ                     | メッキベル | メッキ   | BC   |
| 岡部株式会社 |                           |       |       |      |