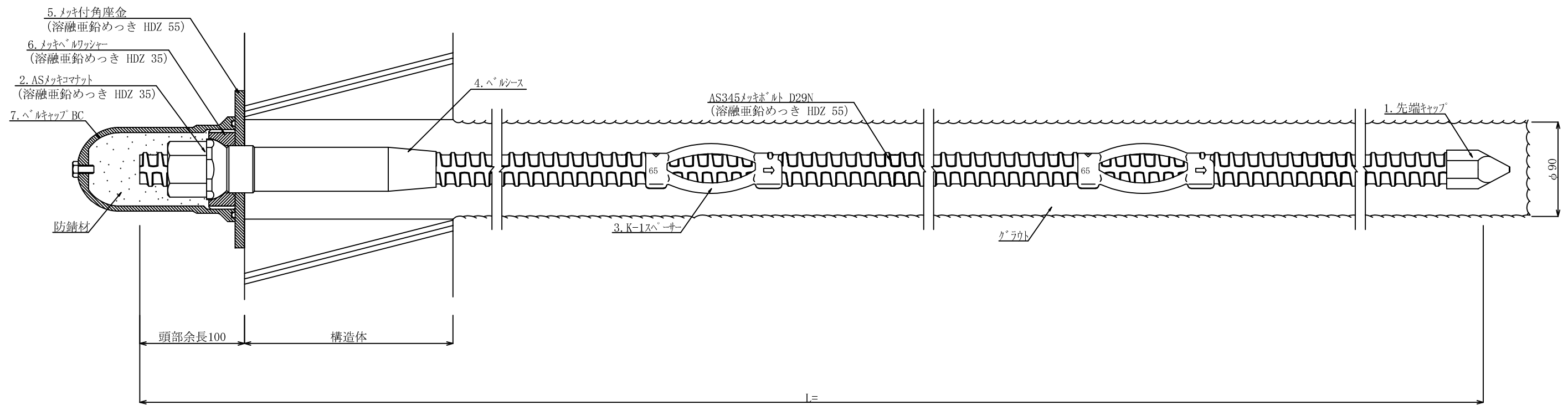
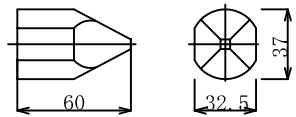


AS345メッキボルト (D29N) 標準施工図 (1:2)

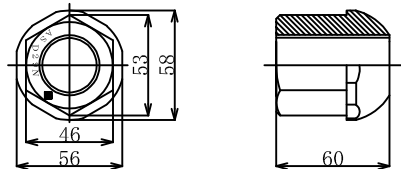


AS345メッキボルト (D29N) 部品 (1:2)

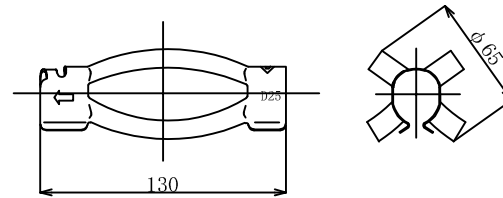
1. 先端キャップ



2. ASメッキコマナット D29N
(溶融亜鉛めっき HDZ 35)

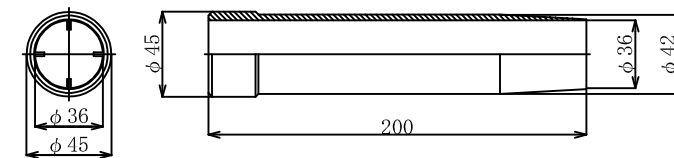


3. K-1スペーサーD25-65 (電気メッキ)

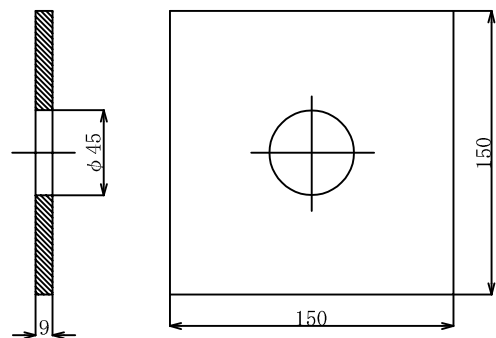


※D29兼用

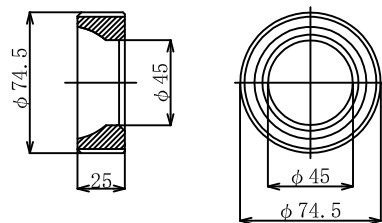
4. ベルシース (D29・32用)



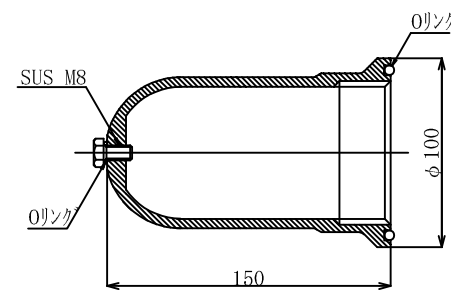
5. メッキ付角座金
(溶融亜鉛めっき HDZ 55)



6. メッキベルワッシャー
(溶融亜鉛めっき HDZ 35)



7. ベルキャップBC



※ベルコート360g入り

数量表

(1箇所当り)

| 種別 | 仕様 | 単位 | 数量 | 備考 |
|-------------|-------------------|----|----|--------------------------|
| AS345メッキボルト | D29N | m | | 溶融亜鉛めっき HDZ 55 |
| 先端キャップ | D29 | 個 | 1 | |
| ASメッキコマナット | D29N | 個 | 1 | 溶融亜鉛めっき HDZ 35 |
| K-1スペーサー | D29兼用 (D25-65) | 個 | | 電気めっき 最大ピッチ2.5mで最低2箇所 |
| ベルシース | φ45×200 (D29・D32) | 個 | 1 | |
| メッキ付角座金 | 150×150×9 (φ45) | 枚 | 1 | 溶融亜鉛めっき HDZ 55 |
| メッキベルワッシャー | φ74.5×25 | 個 | 1 | 溶融亜鉛めっき HDZ 35 |
| ベルキャップBC | φ100×150 | 個 | 1 | ベルコート360g入り |