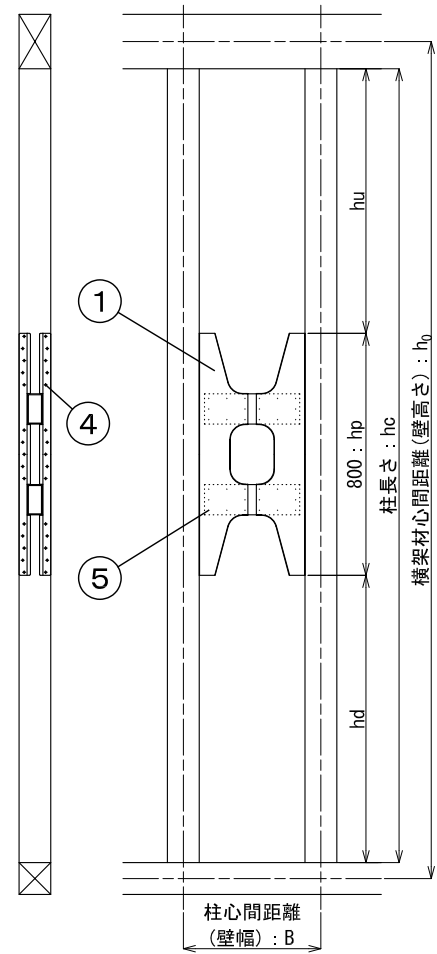
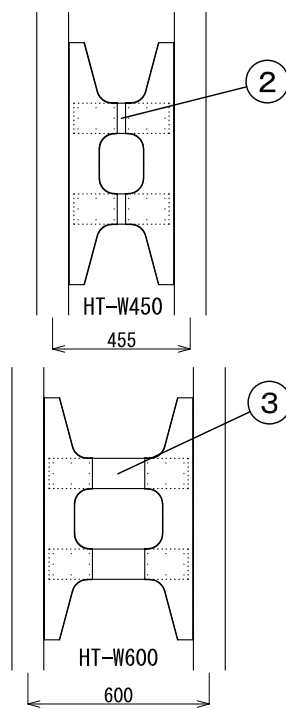


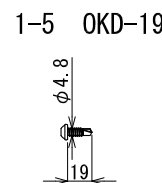
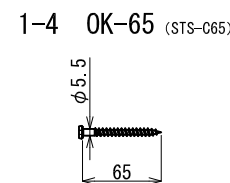
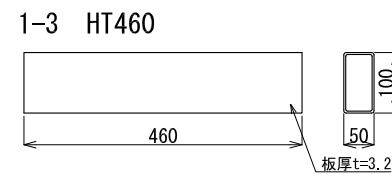
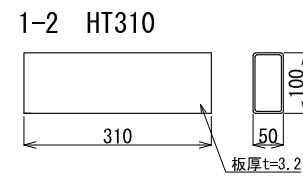
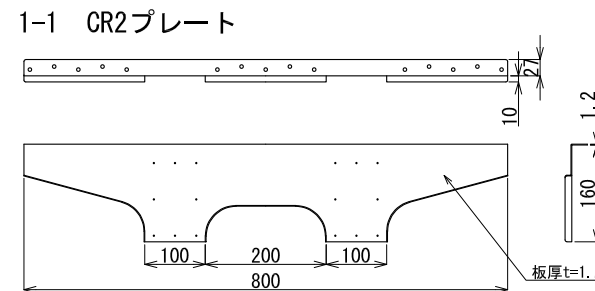
1. 構成部材・寸法



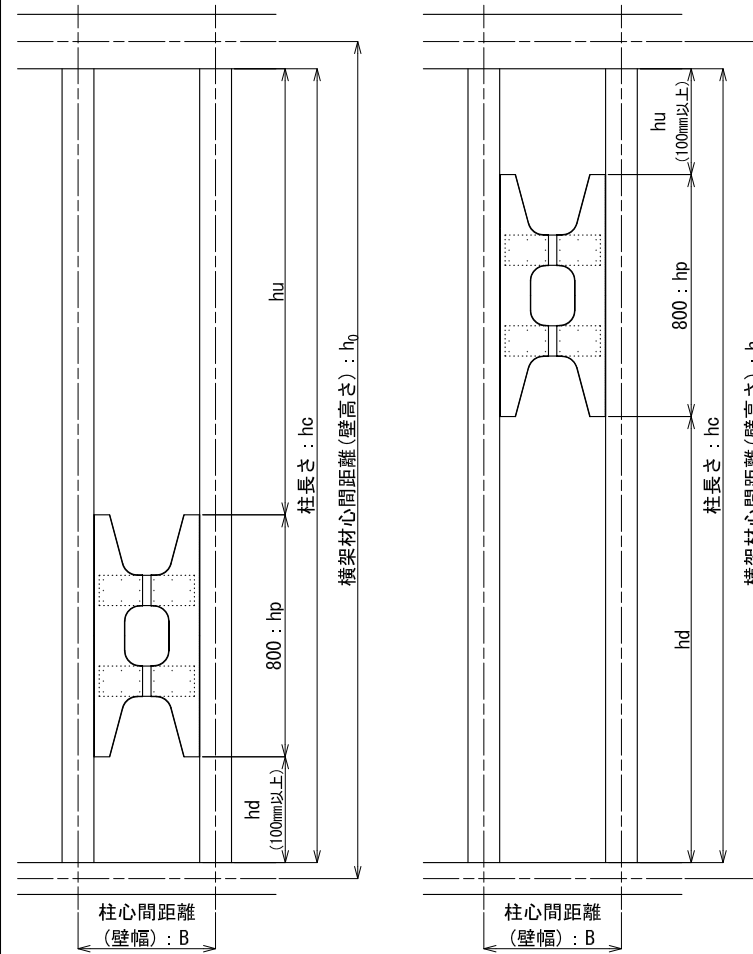
ブラスターH.Ttype-耐震-
中央配置



- ① CR2プレート
- ② 中間部材 HT310
- ③ 中間部材 HT460
- ④ 専用ねじ OK-65
- ⑤ 専用ねじ OKD-19



2. 高さ方向の配置



ブラスターH.Ttype-耐震- 偏心配置

※本製品は中央配置だけでなく、取付け高さを偏心させた配置も可能です。
偏心配置にする場合、中央配置よりも短期許容せん断耐力が低下します。
横架材面から本製品を100mm以上離して取付けてください。

3. 適用範囲

横架材 (梁, 桁, 土台) : 断面寸法105mm以上

柱 : 断面寸法105~120mm
基準強度Fb 22.2N/mm²以上
製材 E50以上
集成材 同一等級E55-F225以上
集成材 対称異等級E65-F225以上

柱心間距離 (壁幅) : 450~460mm, 600~610mm
横架材心間距離 (壁高さ) : 2250~3185mm

ブラスターH.Ttype-耐震- 取付け位置
中央配置・・・パネルの上下の柱長さが同じ
偏心配置・・・huおよびhcは横架材面から100mm以上

4. 使用上の注意

- ・本製品を使用する際は設計・施工マニュアル (技術資料) をご一読ください。
- ・新築でのご使用には許容応力度計算等 (46条2項ルート) が必要です。
- ・本製品は大臣認定壁倍率を取得しておりません。
- ・本製品の短期許容せん断耐力は壁の高さ, 幅, 柱の弾性係数などにより耐力が変化します。
- ・本製品の取付く壁面の柱頭柱脚は軸力計算を行ない, 5.1kN以上の適切な接合金物を取付ける必要があります。
- ・本製品を取付けると面材の受け材設置ができません。面材耐力壁の真壁仕様との併用ができませんのでご注意ください。
- ・本製品を一方の壁に連続して取付ける場合, OK-65 (木ねじ) 同士が干渉しないように, 20mm程度高さをずらしてください。
- ・出隅, 入隅の柱に本製品を2つ以上取付けると下地・合板等が取付けられなくなりますのでご注意ください。
- ・本製品の取付く柱は, 梁・桁・土台などの横架材と接合してください。胴つなぎ等と併用した短柱には取付けができませんのでご注意ください。
- ・本製品の施工は壁の両面から行ないます。取付け前に壁を塞がないようご注意ください。
- ・本製品は柱幅に対し, 中央に取付けてください。
- ・柱に欠損がある場合は使用しないでください。
- ・本製品と壁面との間が狭いため断熱材の設置にご確認ください。断熱材は隙間に詰めて問題ありません。

※ 詳細は設計・施工マニュアル (技術資料) をご参照ください

5. 耐力算出評価式

$$P_a = \alpha \cdot K_0 \cdot \frac{h_0}{120}$$

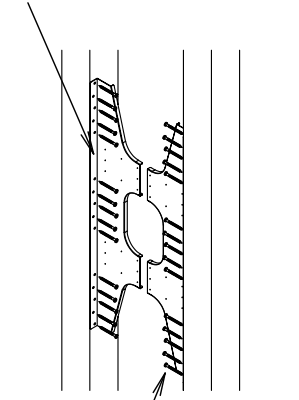
$$K_0 = \frac{1}{\frac{h_0^2}{k_p \cdot h_p^2} + \left(\frac{1}{2} - 0.7 \frac{k_B \cdot h_u}{4EI}\right) \frac{h_u^3}{3EI} + \left(\frac{1}{2} - 0.7 \frac{k_B \cdot h_d}{4EI}\right) \frac{h_d^3}{3EI} + \frac{1}{k_v} \cdot \frac{h_0}{B}}$$

- | | |
|--|---|
| P_a : 短期許容せん断耐力 [N] | K_p : Ttype = 6700 [N/mm] |
| K_0 : せん断一次剛性 [N/mm] | k_B : 4.5×10^7 [N-mm/rad] |
| α : 低減係数 (環境区分1=0.66, 環境区分2=0.76, 環境区分3=0.95) | k_v : 6400 [N/mm] |
| h_0 : 横架材心間距離 (壁高さ) [mm] | E : 柱の弾性係数 (ヤング係数) [N/mm ²] |
| h_p : 800 [mm] | I : 柱の断面二次モーメント [mm ⁴] |
| h_u : CR2プレート上端から横架材下面までの長さ [mm] | B : 柱心間距離 [mm] |
| h_d : CR2プレート下端から横架材上面までの長さ [mm] | |

6. 標準施工

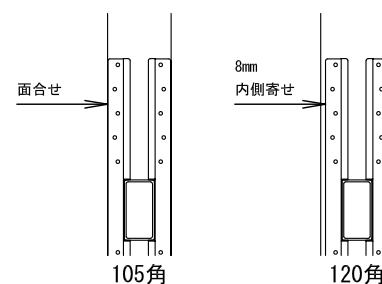
6-1 CR2プレートの設置

取付け位置にCR2プレートを
クランプなどで仮留め



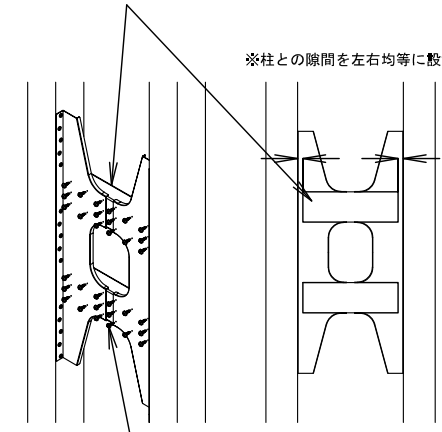
専用ねじOK-65で留め付ける

ブラスターH.Ttype-耐震-は
柱幅の中央に取付ける
105mm角: 柱面に合わせて設置
120mm角: 柱面から8mm内側に寄せて設置



6-2 HT中間部材の取付け

取付け位置にクランプなどで仮留め



専用ねじOKD-19で留め付ける

6-3 施工完了

裏面も同様の手順で施工し
施工完了

