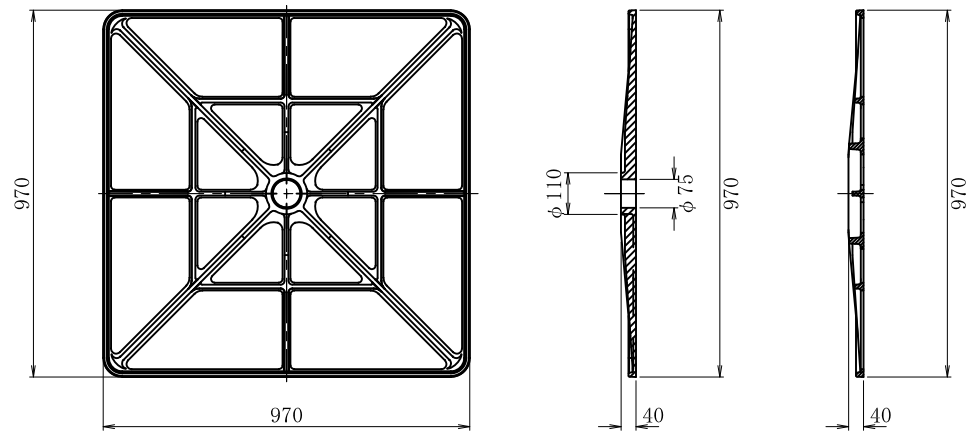
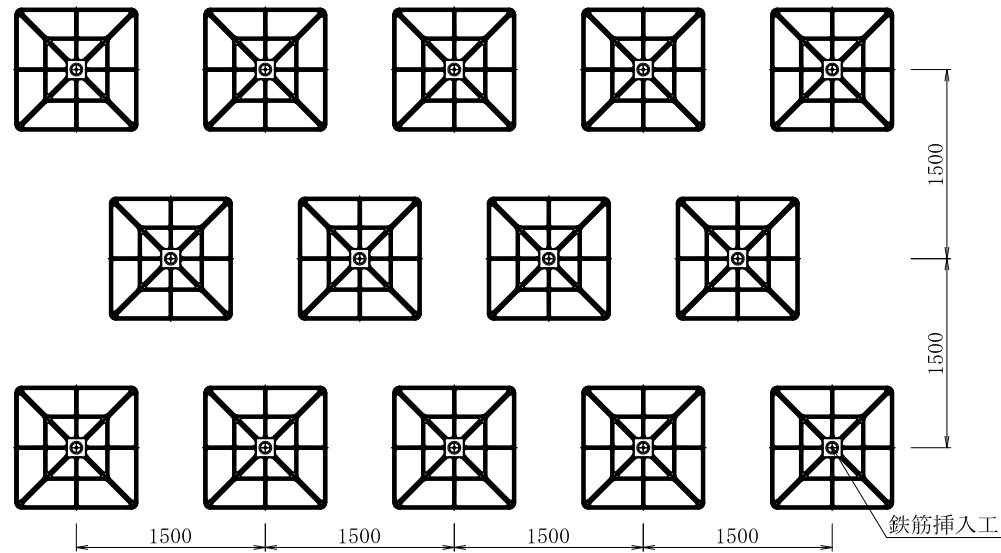


# ジオメトリーパネル・AS345メッキボルト施工図

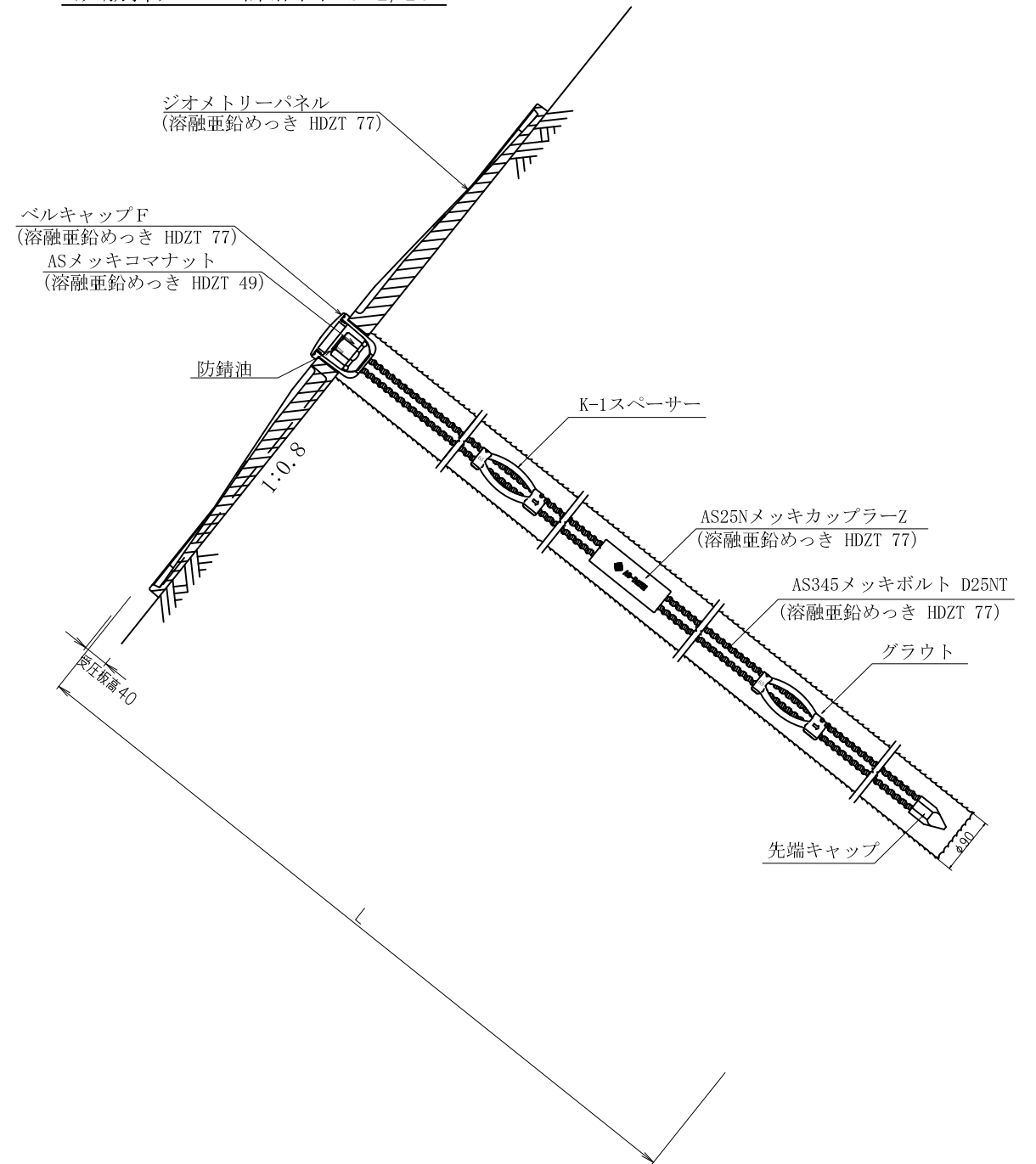
ジオメトリーパネル標準図 S=1/20



展開図 S=1/60

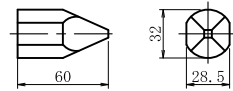


鉄筋挿入工 詳細図 S=1/10

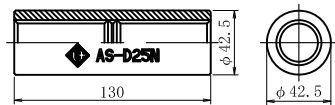


鉄筋挿入工部品図 S=1/5

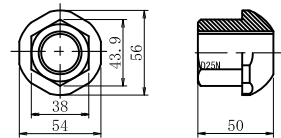
先端キャップ



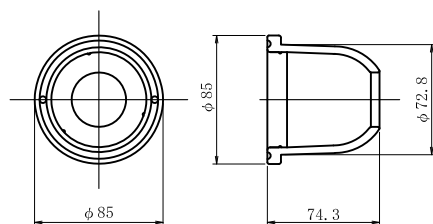
AS25NメッキカップラーZ  
(溶融亜鉛めっき HDZT 77)



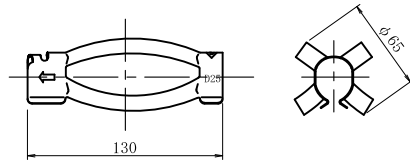
ASメッキコマナット D25N  
(溶融亜鉛めっき HDZT 49)



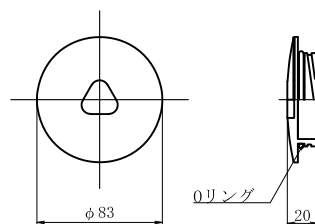
ベルキャップF (本体)  
(溶融亜鉛めっき HDZT 77)



K-1スペーサー D25-65 (電気メッキ)



ベルキャップF (蓋部)  
(溶融亜鉛めっき HDZT 77)



数量表

| 種別              | 仕様      | 単位 | 数量   | 備考                       |
|-----------------|---------|----|------|--------------------------|
| ジオメトリーパネル       | 970×970 | 基  | 1    | 溶融亜鉛めっき HDZT 77          |
| AS345メッキボルト     | D25NT   | m  |      | 溶融亜鉛めっき HDZT 77          |
| 先端キャップ          | D25     | 個  | 1    |                          |
| ASメッキコマナット      | D25N    | 個  | 1    | 溶融亜鉛めっき HDZT 49          |
| ASD25NメッキカップラーZ | D25N    | 個  | 1    | 溶融亜鉛めっき HDZT 77          |
| K-1スペーサー        | D25-65  | 個  |      | 電気めっき<br>最大ピッチ2.5mで最低2箇所 |
| ベルキャップF         |         | 個  | 1    | 溶融亜鉛めっき HDZT 77          |
| 防錆油             |         | kg | 0.13 |                          |

(1箇所当り)

|        |                                |       |          |         |
|--------|--------------------------------|-------|----------|---------|
| 名称     | ジオメトリーパネル<br>AS345メッキボルト D25NT |       |          |         |
|        | ナット                            | ワッシャー | カップラー    | キャップ    |
| めっき    | メッキコマナット                       | 無     | メッキカップラー | ベルキャップF |
| 岡部株式会社 |                                |       |          |         |