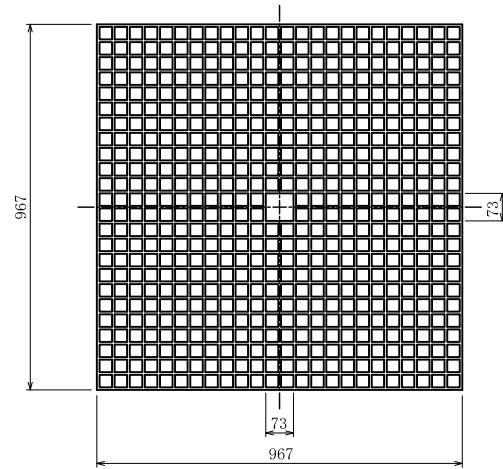
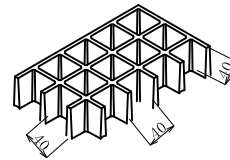


グリーンパネル・AS345メッキボルト施工図

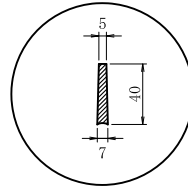
グリーンパネル（レギュラーサイズ）標準図 S=1/20



斜視図 S=1/10



バー断面形状 S=1/5



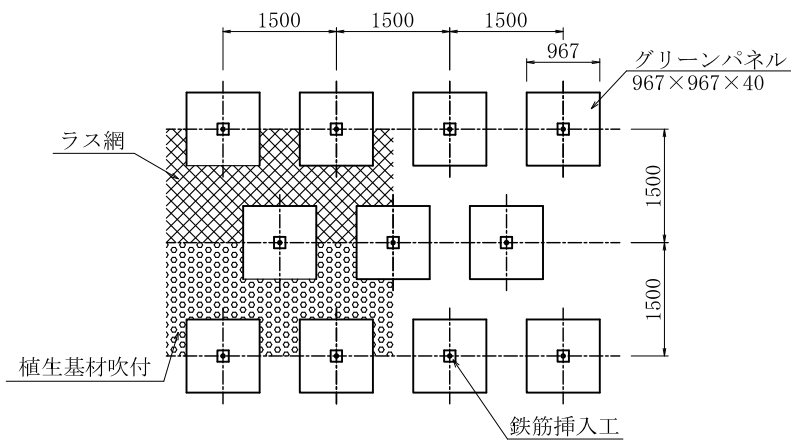
グリーンパネル 諸元

| | |
|-----|----------------|
| 材質 | FRP(連続ガラス繊維使用) |
| 寸法 | 967×967×40 mm |
| 重量 | 16.8 kg |
| 標準色 | ダークブラウン |

特記

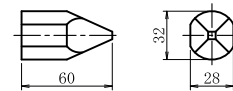
- ・バイオマスマーク適合製品とする。
- ・「JIS K 6911 A法」耐燃性試験にて「不燃性」評価製品とする。

展開図 S=1/100

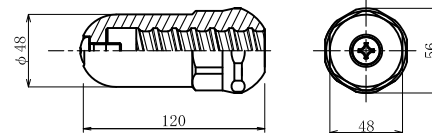


鉄筋挿入工部品図 S=1/5

先端キャップ D25



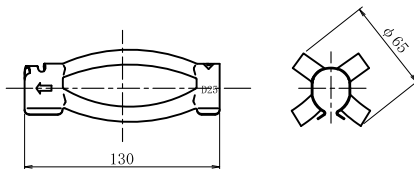
キャップ付ナット D25N-Z (溶融亜鉛めっき HDZT 49)



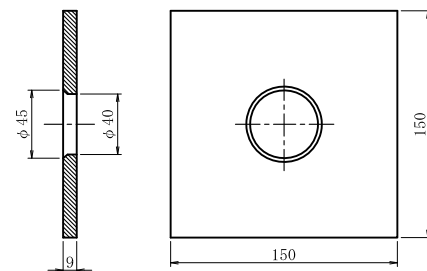
AS25NメッキカップラーZ (溶融亜鉛めっき HDZT 77)



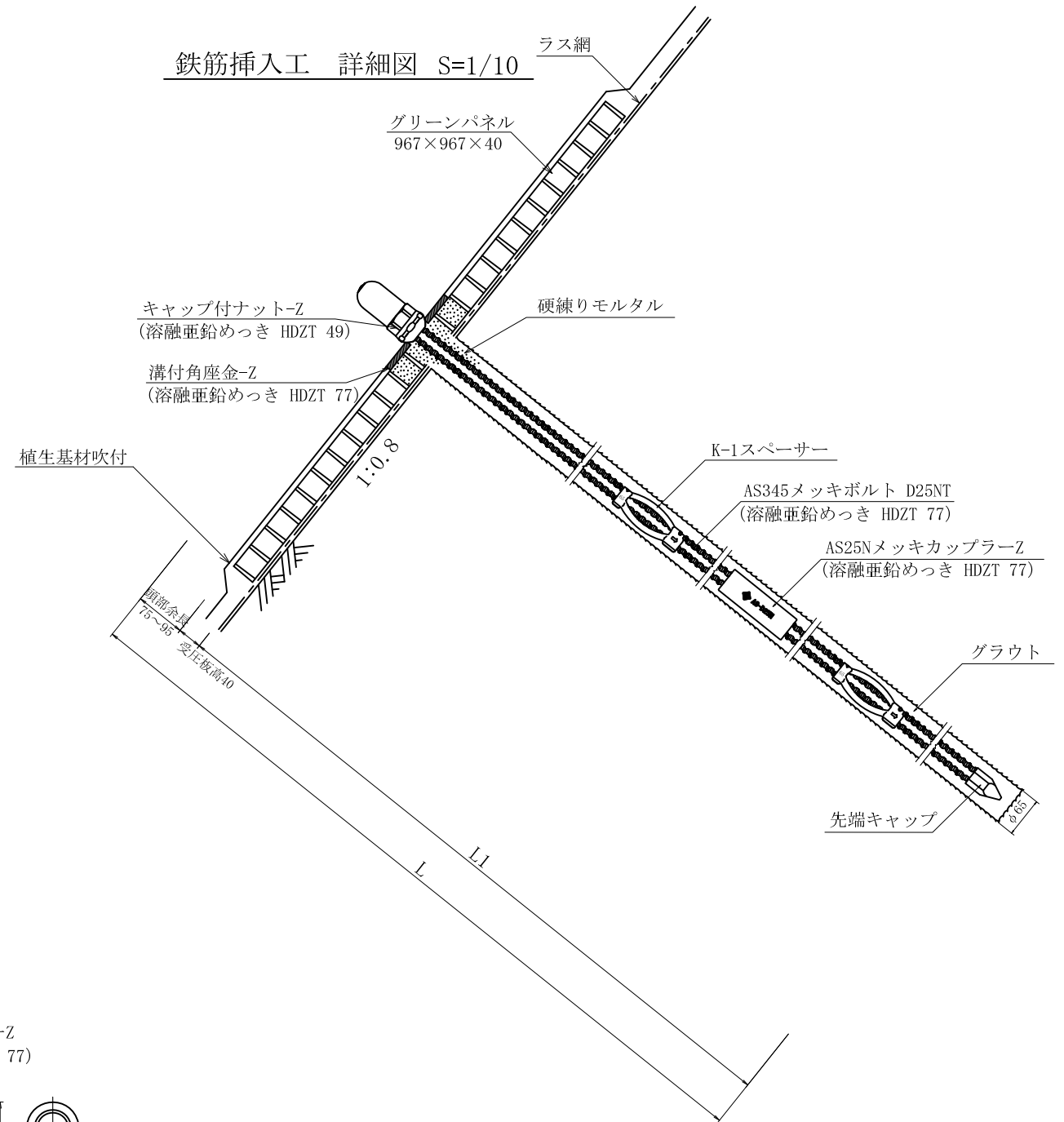
K-1スペーサーD25-65 (電気メッキ)



溝付角座金-Z (溶融亜鉛めっき HDZT 77)



鉄筋挿入工 詳細図 S=1/10



数量表

| 種別 | 仕様 | 単位 | 数量 | 備考 |
|----------------|----------------------|----|----|--------------------------|
| グリーンパネル | 967×967×40 | 基 | 1 | レギュラー |
| AS345メッキボルト | D25NT | m | | 溶融亜鉛めっき HDZT 77 |
| 先端キャップ | D25 | 個 | 1 | |
| キャップ付ナット | D25N-Z | 個 | 1 | 溶融亜鉛めっき HDZT 49 |
| AS25NメッキカップラーZ | D25N | 個 | | 溶融亜鉛めっき HDZT 77 |
| K-1スペーサー | D25-65 | 個 | | 電気めっき 最大ピッチ2.5mで最低2箇所 |
| 溝付角座金-Z | 150×150×12 (φ50-φ45) | 枚 | 1 | 溶融亜鉛めっき HDZT 77 |

| | | | | |
|--------|------------------------------|-------|-------|------|
| 名称 | グリーンパネル AS345メッキボルト D25NT | | | |
| | ナット | ワッシャー | カップラー | キャップ |
| 表面処理 | めっき | 無 | メッキ | 無 |
| 岡部株式会社 | | | | |