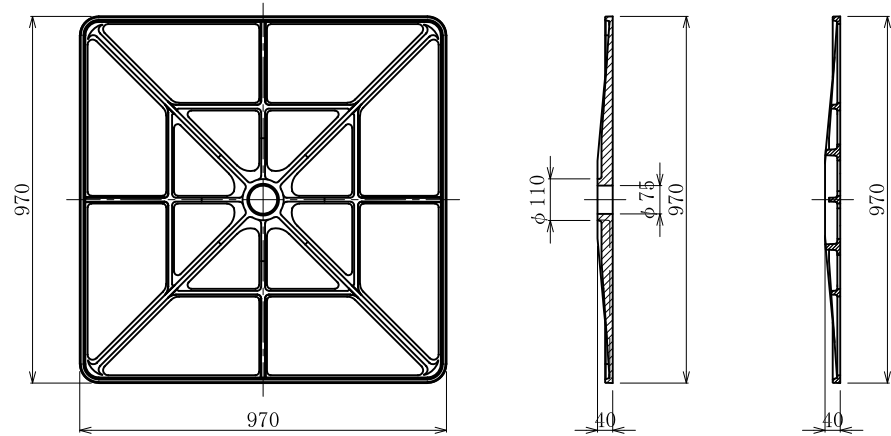
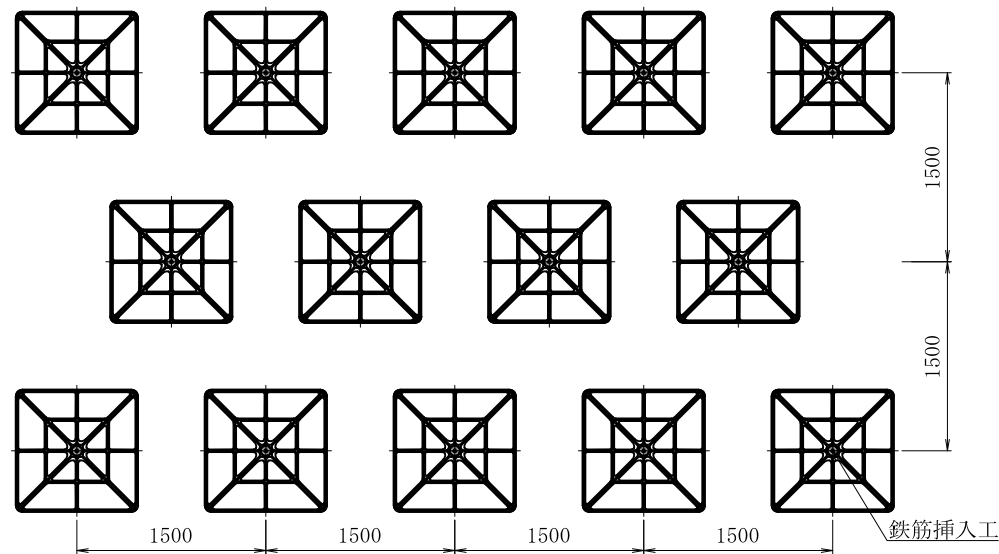


ジオメトリーパネル・AS345メッキボルト施工図

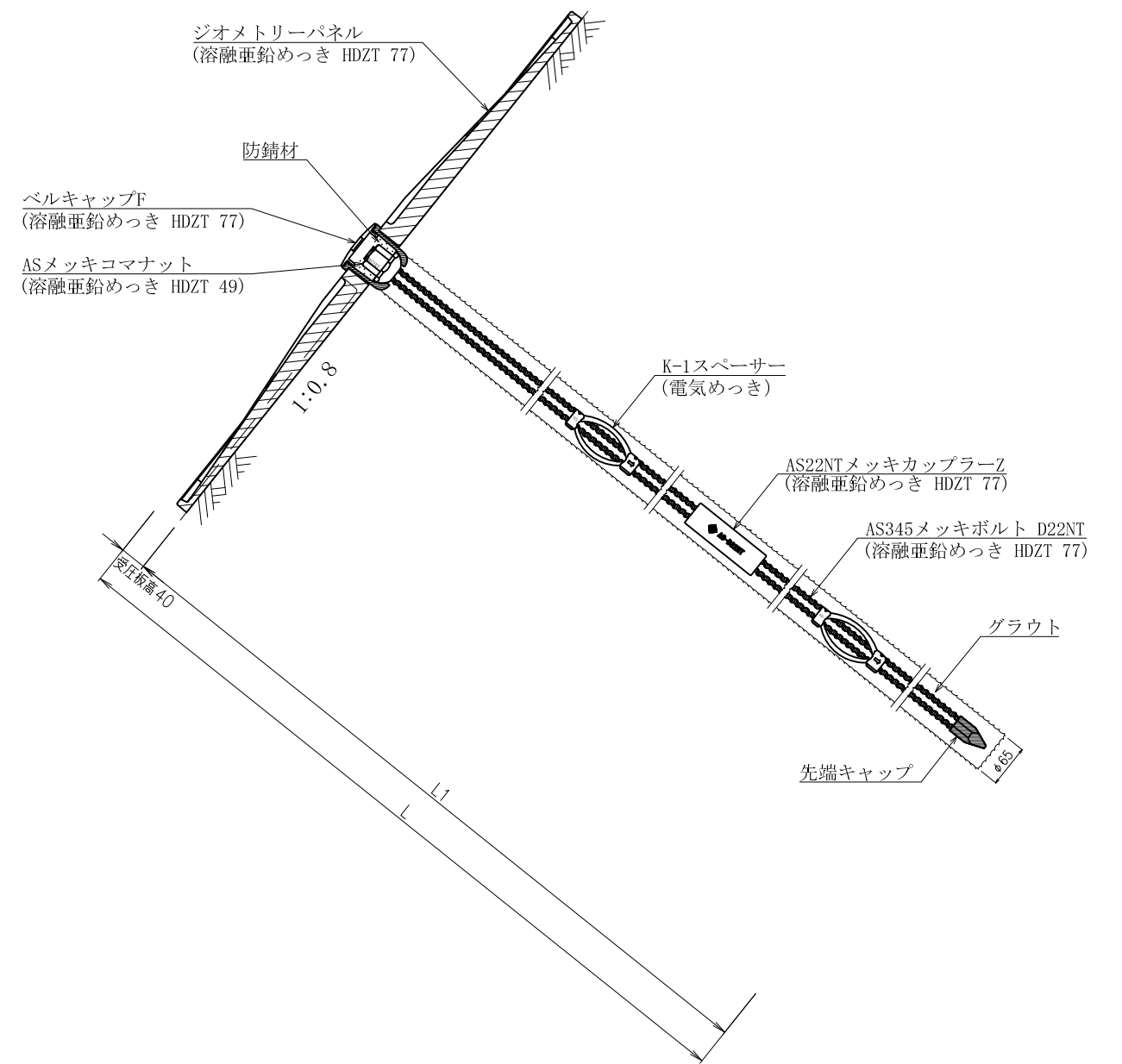
ジオメトリーパネル標準図 S=1/20



展開図 S=1/60

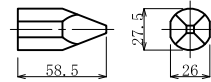


鉄筋挿入工 詳細図 S=1/10

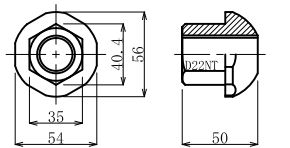


鉄筋挿入工部品図 S=1/5

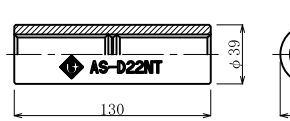
先端キャップ D22



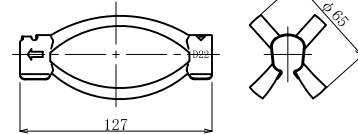
ASメッキコマナット D22NT (融融亜鉛めっき HDZT 49)



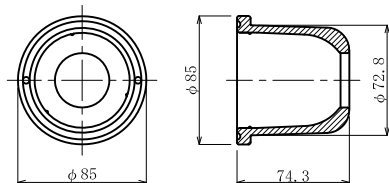
AS22NTメッキカップラーZ (融融亜鉛めっき HDZT 77)



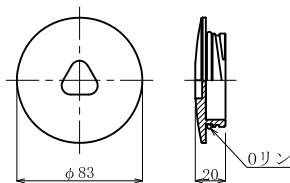
K-1スペーサー D22-65 (電気めっき)



ベルキャップF (本体) (融融亜鉛めっき HDZT 77)



ベルキャップF (蓋部) (融融亜鉛めっき HDZT 77)



数量表

(1箇所当り)

種別	仕様	単位	数量	備考
ジオメトリーパネル	970×970×40	基	1	融融亜鉛めっき HDZT 77
AS345メッキボルト	D22NT	m		融融亜鉛めっき HDZT 77
先端キャップ	D22	個	1	
ASメッキコマナット	D22NT	個	1	融融亜鉛めっき HDZT 49
AS22NTメッキカップラーZ	D22NT	個	1	融融亜鉛めっき HDZT 77
K-1スペーサー	D22-65	個		電気めっき 最大ピッチ2.5mで最低2箇所
ベルキャップF		個	1	融融亜鉛めっき HDZT 77
防錆材		kg	0.13	

名称	ジオメトリーパネル AS345メッキボルト D22NT			
	ナット	ワッシャー	カップラー	キャップ
表面処理	メッキコマ	無	メッキ	F
岡部株式会社				