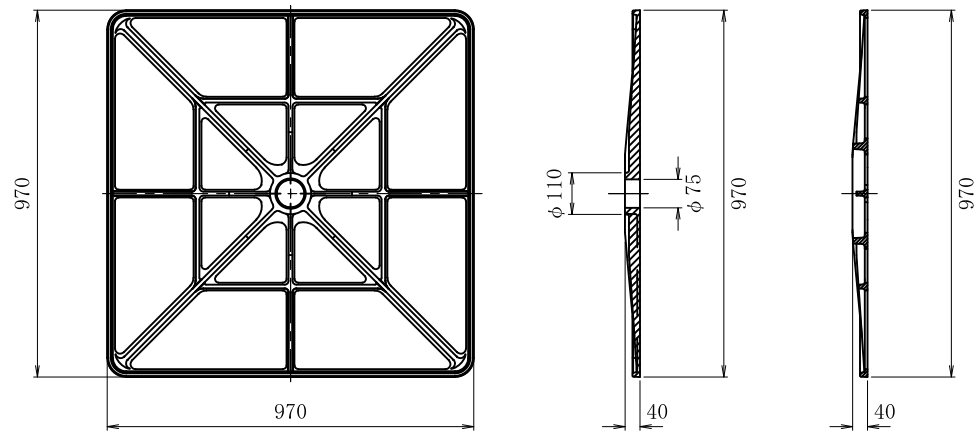
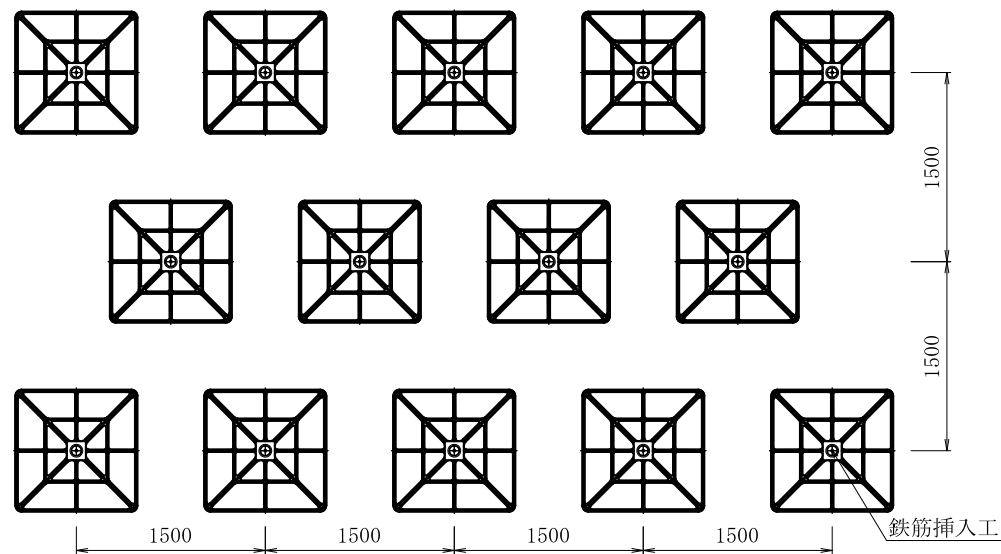


ジオメトリーパーネル・AS345メッキボルト施工図

ジオメトリーパーネル標準図 S=1/20

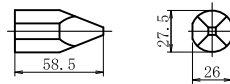


展開図 S=1/60

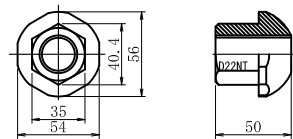


鉄筋挿入工部品図 S=1/5

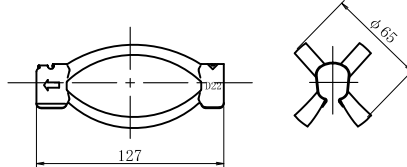
先端キャップ



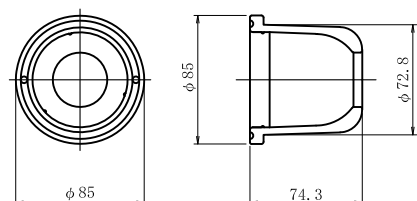
ASメッキコマナット D22NT
(溶融亜鉛めっき HDZT 49)



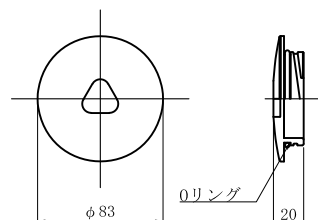
K-1スペーサー D22-65 (電気メッキ)



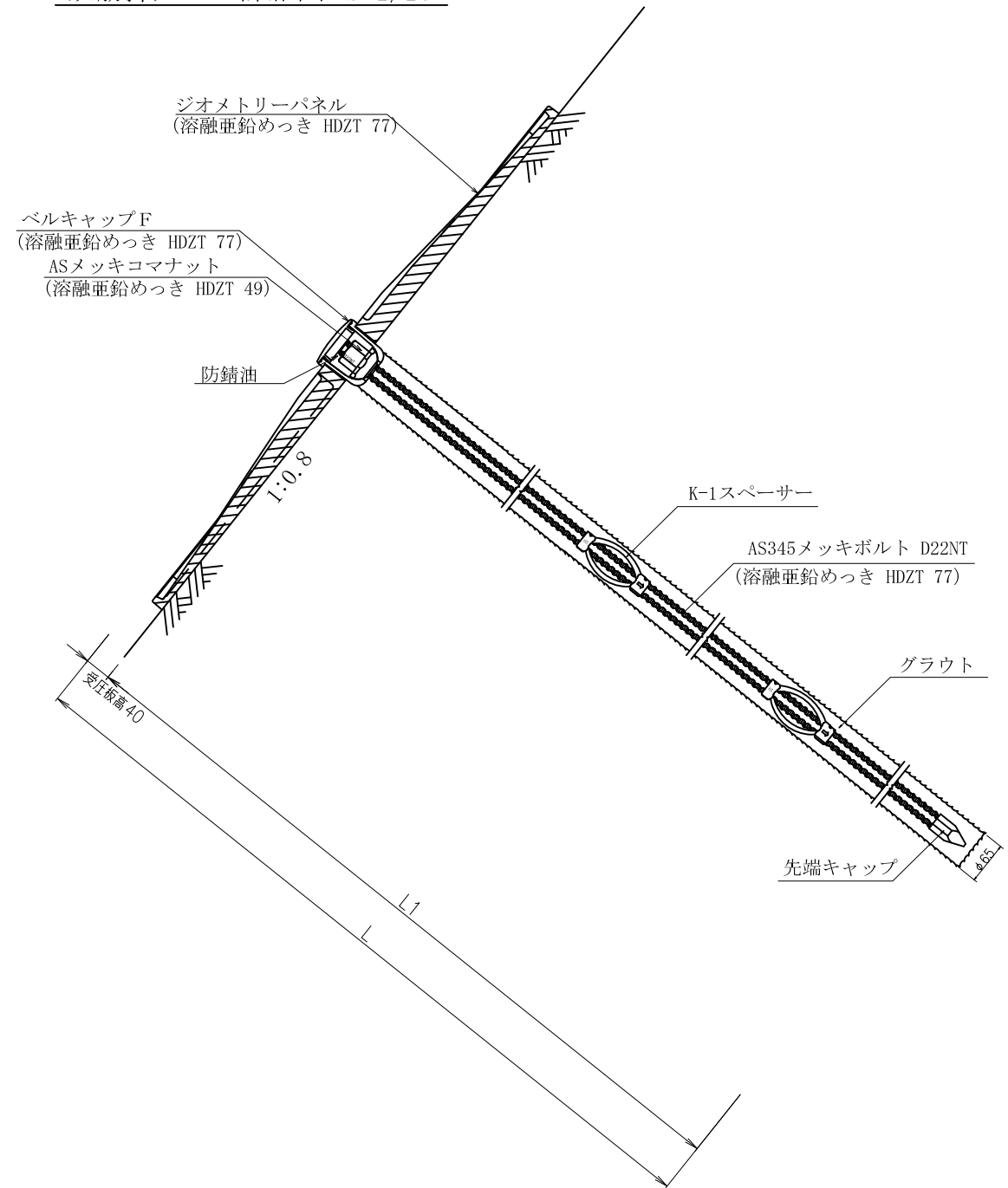
ベルキャップF (本体)
(溶融亜鉛めっき HDZT 77)



ベルキャップF (蓋部)
(溶融亜鉛めっき HDZT 77)



鉄筋挿入工 詳細図 S=1/10



数量表

種別	仕様	単位	数量	備考
ジオメトリーパーネル	970×970×40	基	1	溶融亜鉛めっき HDZT 77
AS345メッキボルト	D22NT	m		溶融亜鉛めっき HDZT 77
先端キャップ	D22	個	1	
ASメッキコマナット	D22NT	個	1	溶融亜鉛めっき HDZT 49
K-1スペーサー	D22-65	個		電気めっき 最大ピッチ2.5mで最低2箇所
ベルキャップF		個	1	溶融亜鉛めっき HDZT 77
防錆油		kg	0.13	

名称	ジオメトリーパーネル AS345メッキボルト D22NT			
	表面処理	ナット	ワッシャー	カップラー
めっき	メッキコマナット	無	無	ベルキャップF

岡部株式会社