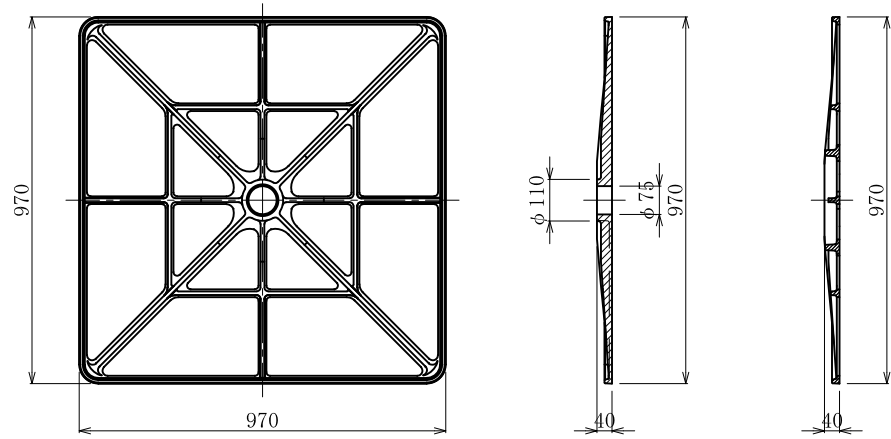
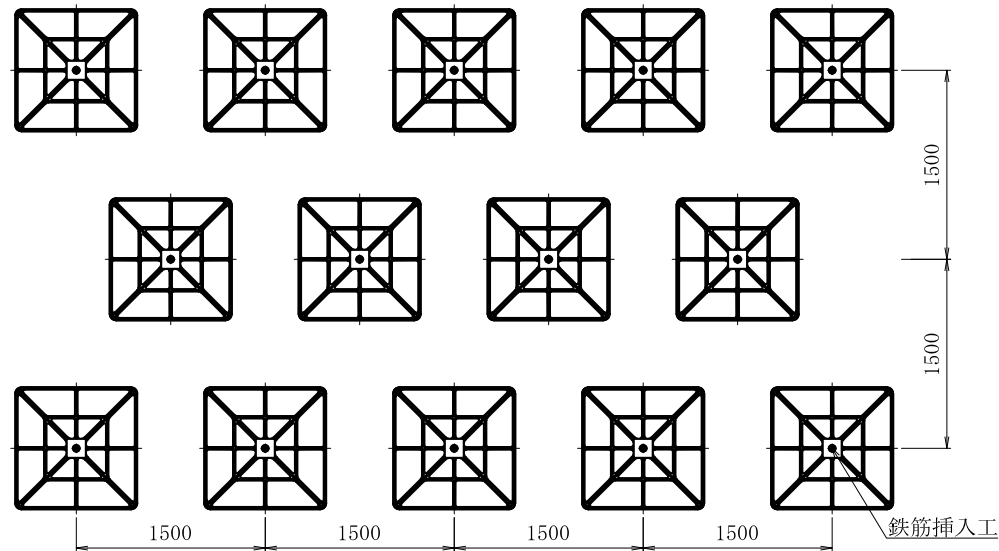


# ジオメトリーパーネル・AS345-Pボルト施工図

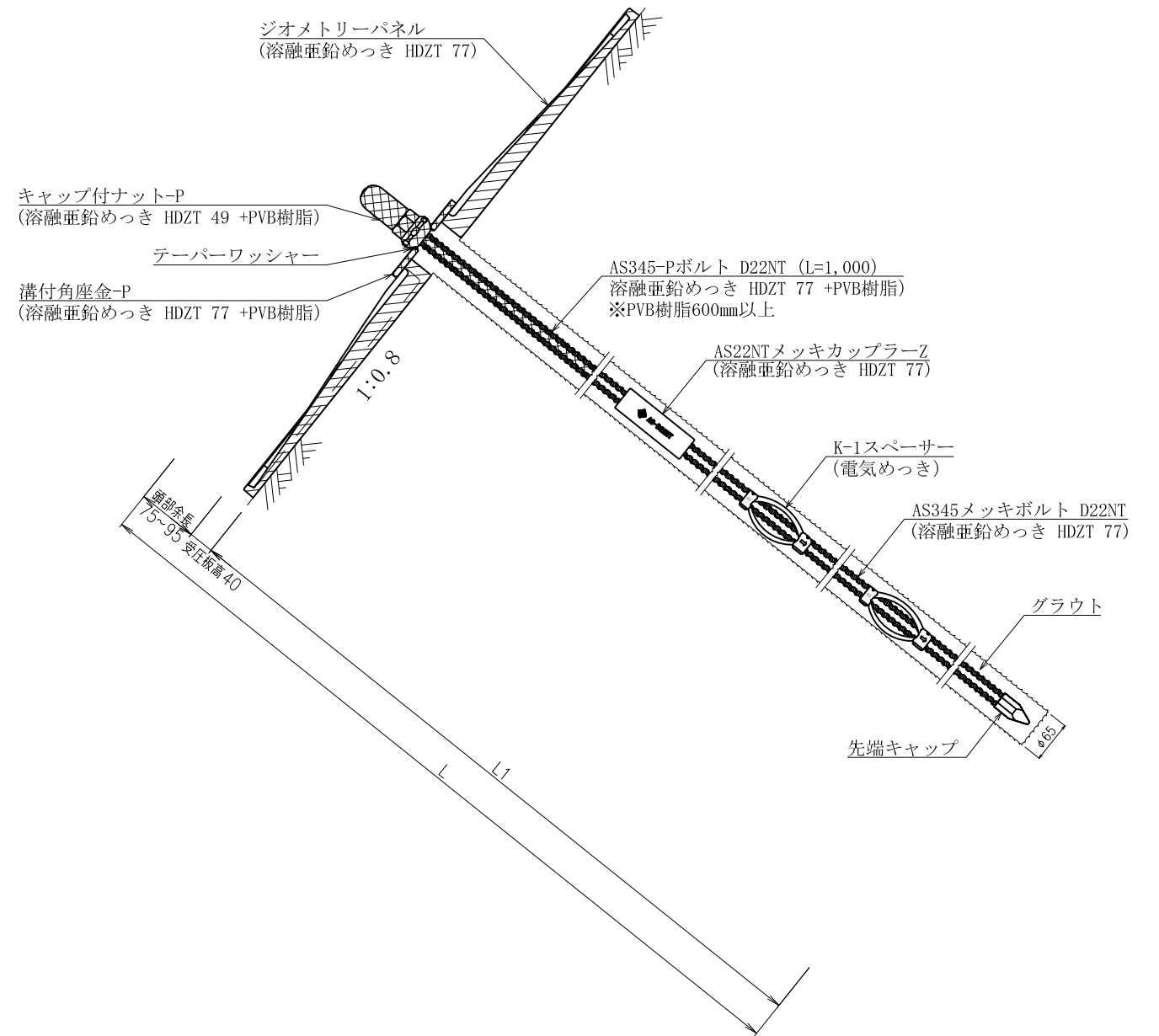
ジオメトリーパーネル標準図 S=1/20



展開図 S=1/60

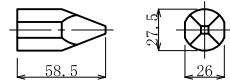


鉄筋挿入工 詳細図 S=1/10

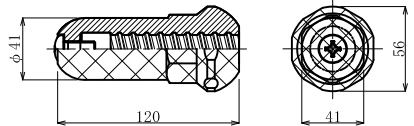


鉄筋挿入工部品図 S=1/5

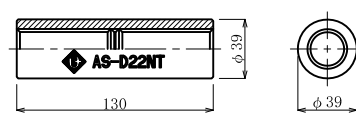
先端キャップ D22



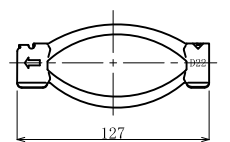
キャップ付ナット D22NT-P  
(溶融亜鉛めっき HDZT 49 +PVB樹脂)



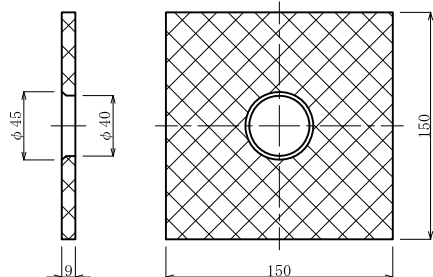
AS22NTメッキカップラーZ  
(溶融亜鉛めっき HDZT 77)



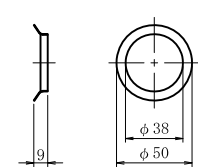
K-1スペーサー D22-65  
(電気めっき)



溝付角座金-P  
(溶融亜鉛めっき HDZT 77 +PVB樹脂)



テーパワッシャー



数量表

(1箇所当り)

| 種別              | 仕様                  | 単位 | 数量 | 備考                                    |
|-----------------|---------------------|----|----|---------------------------------------|
| ジオメトリーパーネル      | 970×970×40          | 基  | 1  | 溶融亜鉛めっき HDZT 77                       |
| AS345-Pボルト      | D22NT               | m  | 1  | 溶融亜鉛めっき HDZT 77 +PVB樹脂 ※PVB樹脂部600mm以上 |
| AS345メッキボルト     | D22NT               | m  | 1  | 溶融亜鉛めっき HDZT 77                       |
| 先端キャップ          | D22                 | 個  | 1  |                                       |
| キャップ付ナット        | D22NT-P             | 個  | 1  | 溶融亜鉛めっき HDZT 49 +PVB樹脂                |
| AS22NTメッキカップラーZ | D22NT               | 個  | 1  | 溶融亜鉛めっき HDZT 77                       |
| K-1スペーサー        | D22-65              | 個  | 1  | 電気めっき 最大ピッチ2.5mで最低2箇所                 |
| 溝付角座金-P         | 150×150×9 (φ45-φ40) | 枚  | 1  | 溶融亜鉛めっき HDZT 77 +PVB樹脂                |
| テーパワッシャー        | φ50×9 (φ38)         | 個  | 1  |                                       |

|        |                                |       |       |      |
|--------|--------------------------------|-------|-------|------|
| 名称     | ジオメトリーパーネル<br>AS345-Pボルト D22NT |       |       |      |
| 表面処理   | ナット                            | ワッシャー | カップラー | キャップ |
| めっき    | キャップ付-P                        | テーパ   | メッキ   | 無    |
| 岡部株式会社 |                                |       |       |      |