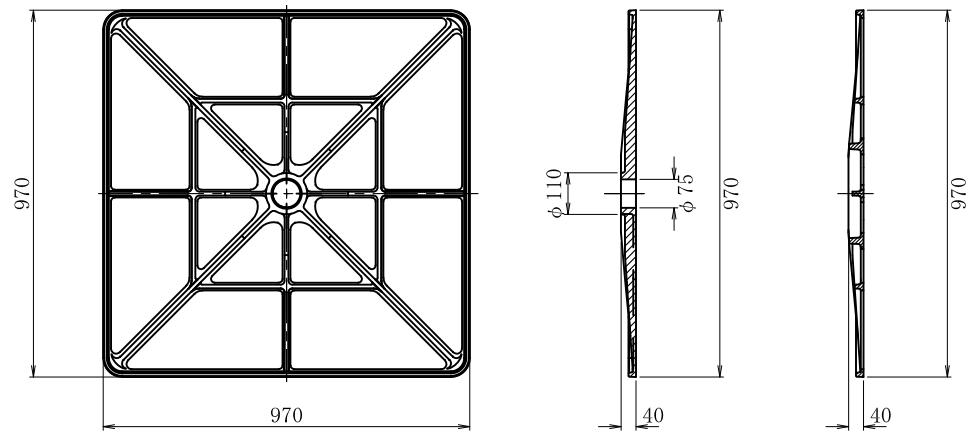
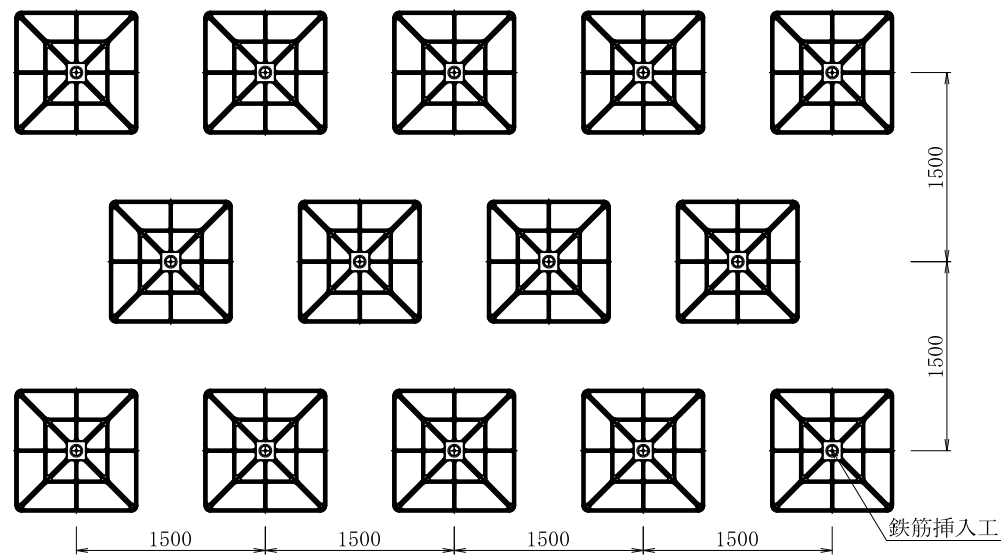


ジオメトリーパーネル・AS345メッキボルト施工図

ジオメトリーパーネル標準図 S=1/20

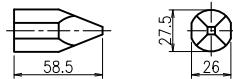


展開図 S=1/60

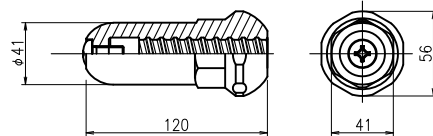


鉄筋挿入工部品図 S=1/5

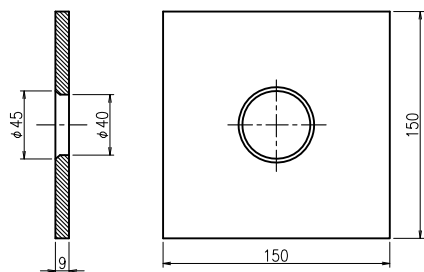
先端キャップ D22



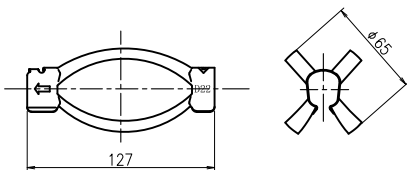
キャップ付ナット D22NT-Z
(溶融亜鉛めっき HDZT 49)



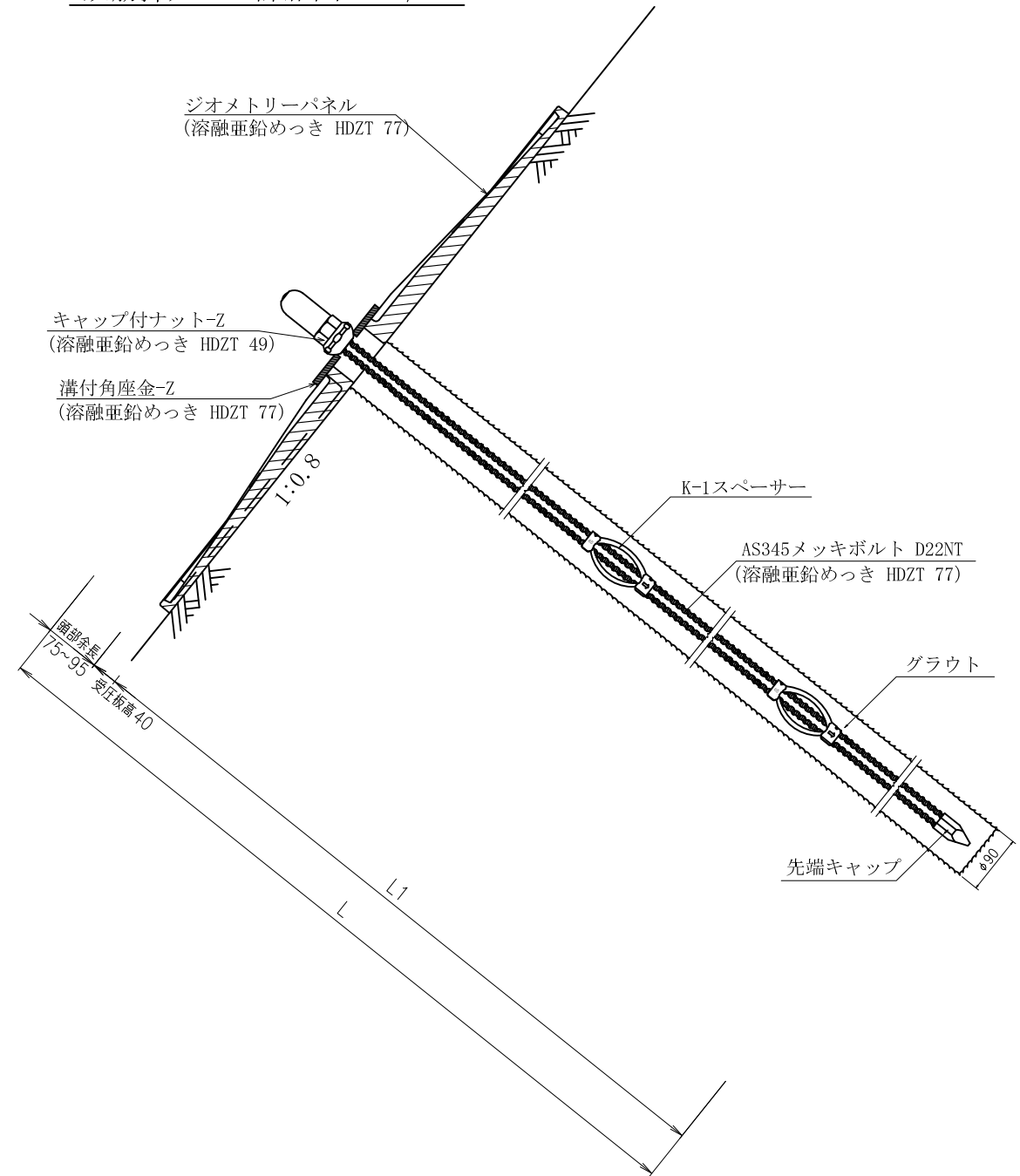
溝付角座金-Z
(溶融亜鉛めっき HDZT 77)



K-1スペーサー D22-65 (電気メッキ)



鉄筋挿入工 詳細図 S=1/10



数量表

(1箇所当り)

種別	仕様	単位	数量	備考
ジオメトリーパーネル	970×970×40	基	1	溶融亜鉛めっき HDZT 77
AS345メッキボルト	D22NT	m		溶融亜鉛めっき HDZT 77
先端キャップ	D22	個	1	
キャップ付ナット	D22NT-Z	個	1	溶融亜鉛めっき HDZT 49
K-1スペーサー	D22-65	個		電気めっき 最大ピッチ2.5mで最低2箇所
溝付角座金-Z	150×150×9 (φ45-φ40)	枚	1	溶融亜鉛めっき HDZT 77

名称	ジオメトリーパーネル AS345メッキボルト D22NT			
	ナット	ワッシャー	カップラー	キャップ
表面処理 めっき	キャップ付	無	無	無
岡部株式会社				