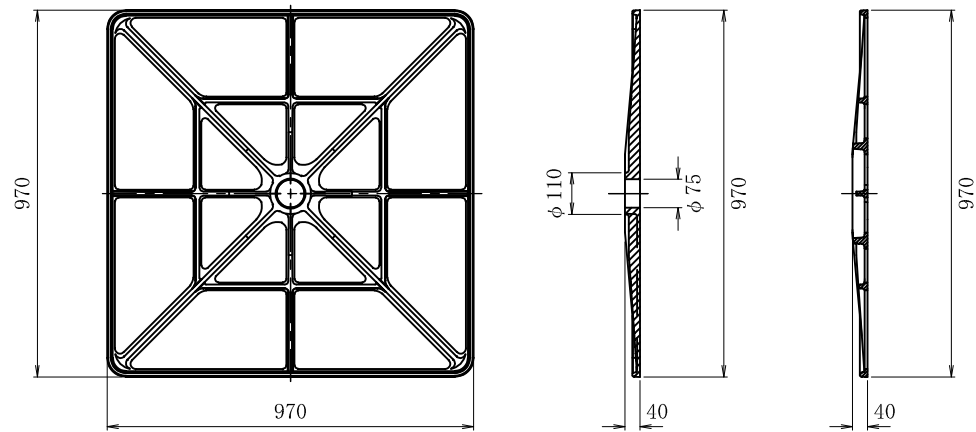
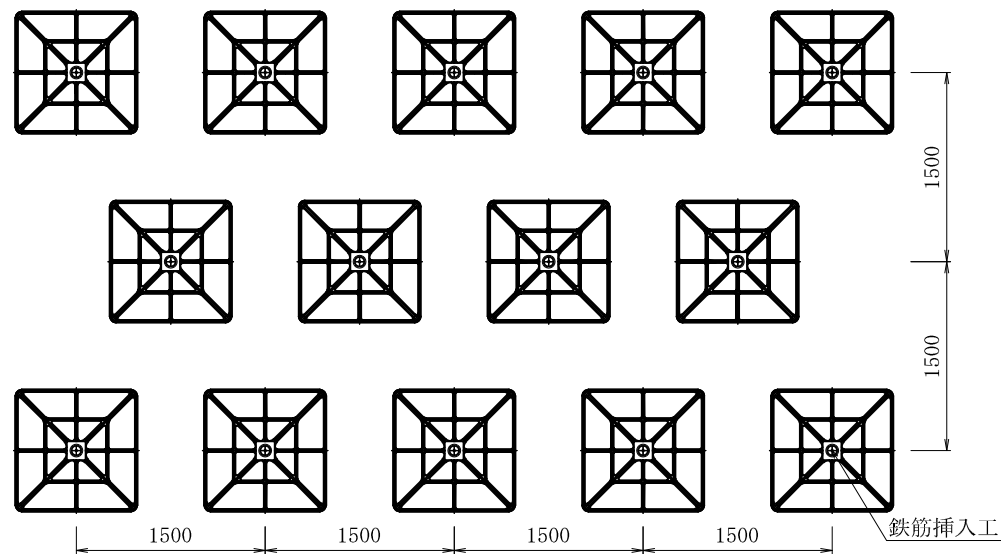


ジオメトリーパネル・AS345メッキボルト施工図

ジオメトリーパネル標準図 S=1/20

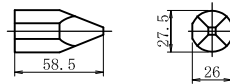


展開図 S=1/60

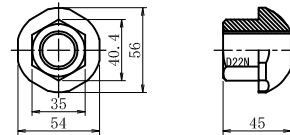


鉄筋挿入工部品図 S=1/5

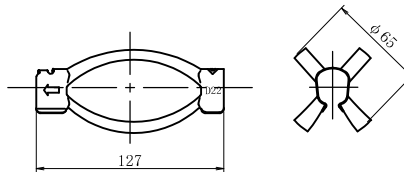
先端キャップ



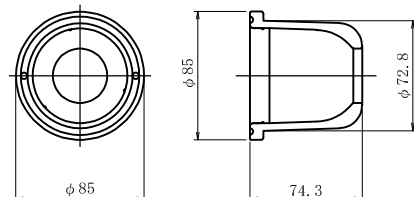
ASメッキコマナット D22N
(溶融亜鉛めっき HDZT 49)



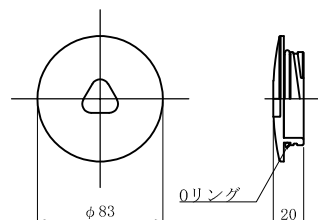
K-1スペーサー D22-65 (電気メッキ)



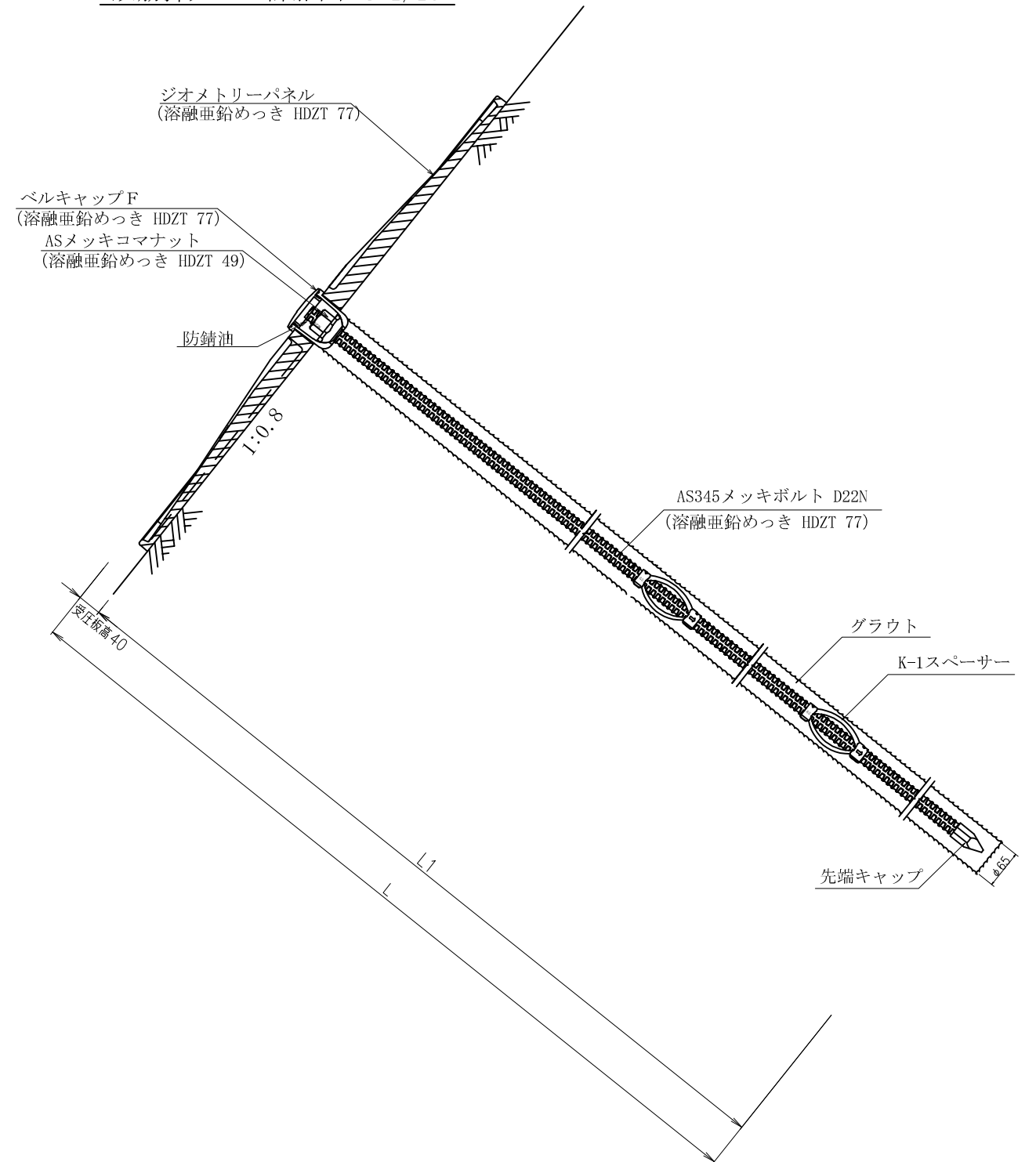
ベルキャップF (本体)
(溶融亜鉛めっき HDZT 77)



ベルキャップF (蓋部)
(溶融亜鉛めっき HDZT 77)



鉄筋挿入工 詳細図 S=1/10



数量表

種別	仕様	単位	数量	備考
グリーンパネル	967×967×40	基	1	溶融亜鉛めっき HDZT 77
AS345メッキボルト	D22N	m		溶融亜鉛めっき HDZT 77
先端キャップ	D22	個	1	
ASメッキコマナット	D22N	個	1	溶融亜鉛めっき HDZT 49
K-1スペーサー	D22-65	個		電気めっき 最大ピッチ2.5mで最低2箇所
ベルキャップF		個	1	溶融亜鉛めっき HDZT 77
防錆油		kg	0.13	

(1箇所当り)

名称	ジオメトリーパネル AS345メッキボルト D22N			
	ナット	ワッシャー	カップラー	キャップ
表面処理	めっき	メッキコマナット	無	無
めっき				ベルキャップF

岡部株式会社