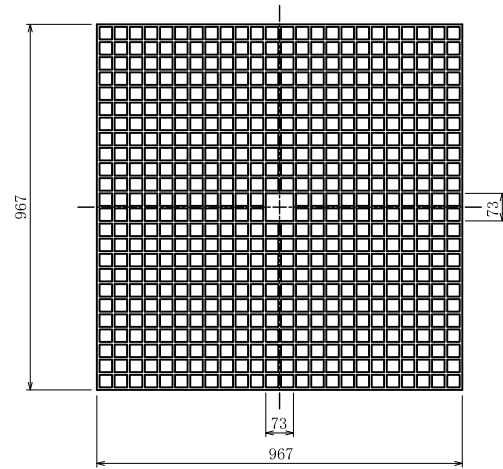
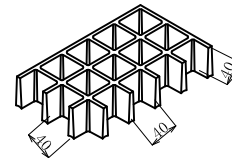


グリーンパネル・AS345メッキボルト施工図

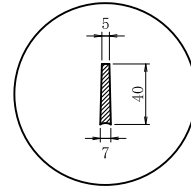
グリーンパネル（レギュラーサイズ）標準図 S=1/20



斜視図 S=1/10



バー断面形状 S=1/5



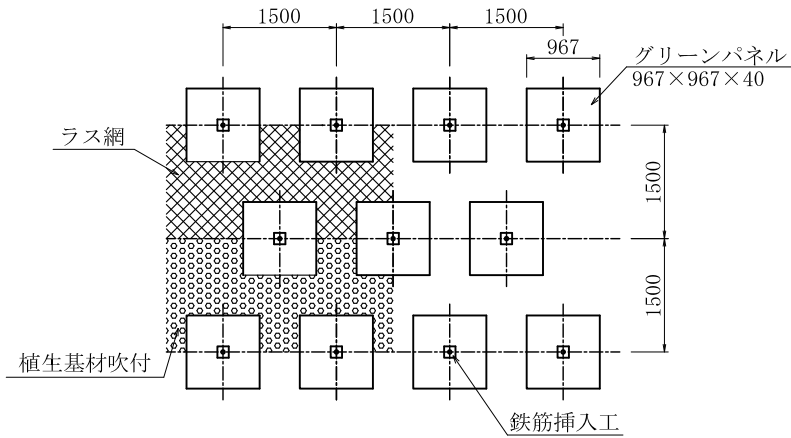
グリーンパネル 諸元

| | |
|-----|----------------|
| 材質 | FRP(連続ガラス繊維使用) |
| 寸法 | 967×967×40 mm |
| 重量 | 16.8 kg |
| 標準色 | ダークブラウン |

特記

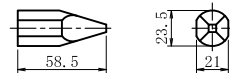
- ・バイオマスマーク適合製品とする。
- ・「JIS K 6911 A法」耐燃性試験にて「不燃性」評価製品とする。

展開図 S=1/100

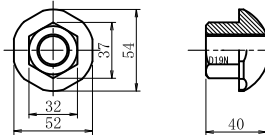


鉄筋挿入工部品図 S=1/5

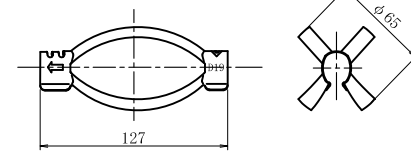
先端キャップ D19



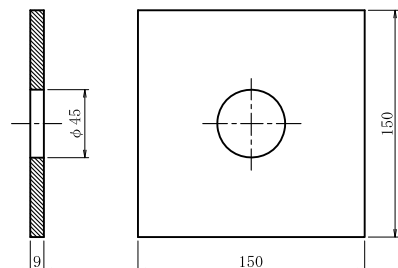
ASメッキコマナット D19N
(溶融亜鉛めっき HDZT 49)



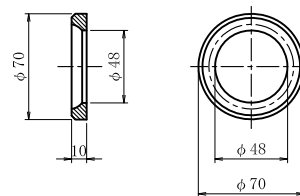
K-1スペーサーD19-65 (電気メッキ)



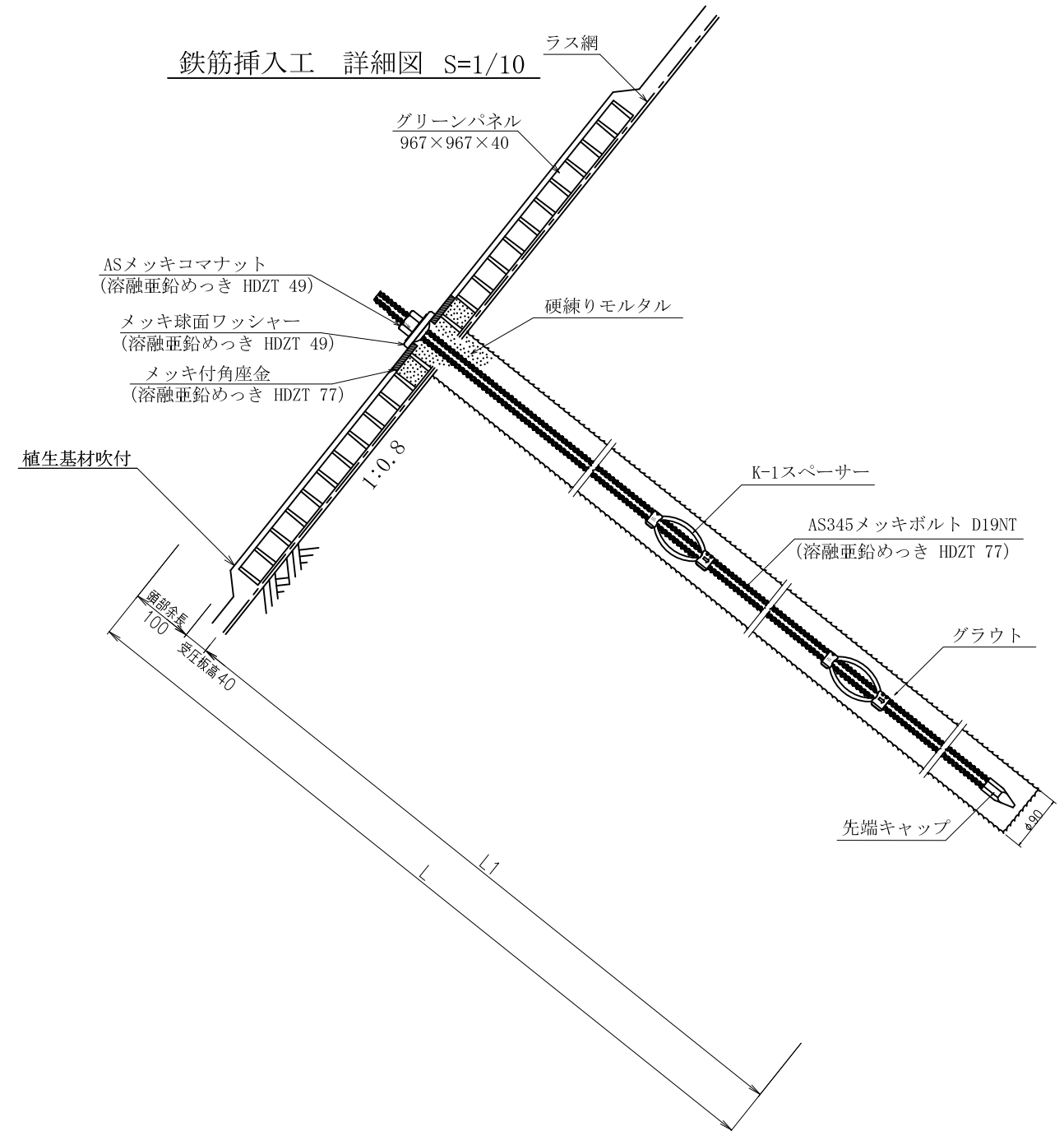
メッキ付角座金
(溶融亜鉛めっき HDZT 77)



メッキ球面ワッシャー
(溶融亜鉛めっき HDZT 49)



鉄筋挿入工 詳細図 S=1/10



数量表

| 種別 | 仕様 | 単位 | 数量 | 備考 |
|-------------|-----------------|----|----|--------------------------|
| グリーンパネル | 967×967×40 | 基 | 1 | レギュラー |
| AS345メッキボルト | D19NT | m | | 溶融亜鉛めっき HDZT 77 |
| 先端キャップ | D19 | 個 | 1 | |
| ASメッキコマナット | D19N | 個 | 1 | 溶融亜鉛めっき HDZT 49 |
| K-1スペーサー | D19-65 | 個 | | 電気めっき 最大ピッチ2.5mで最低2箇所 |
| メッキ付角座金 | 150×150×9 (φ45) | 枚 | 1 | 溶融亜鉛めっき HDZT 77 |
| メッキ球面ワッシャー | φ70×10 | 個 | 1 | 溶融亜鉛めっき HDZT 49 |

| | | | | |
|--------|------------------------------|-------|-------|------|
| 名称 | グリーンパネル AS345メッキボルト D19NT | | | |
| 表面処理 | ナット | ワッシャー | カップラー | キャップ |
| めっき | メッキコマ | メッキ球面 | 無 | 無 |
| 岡部株式会社 | | | | |