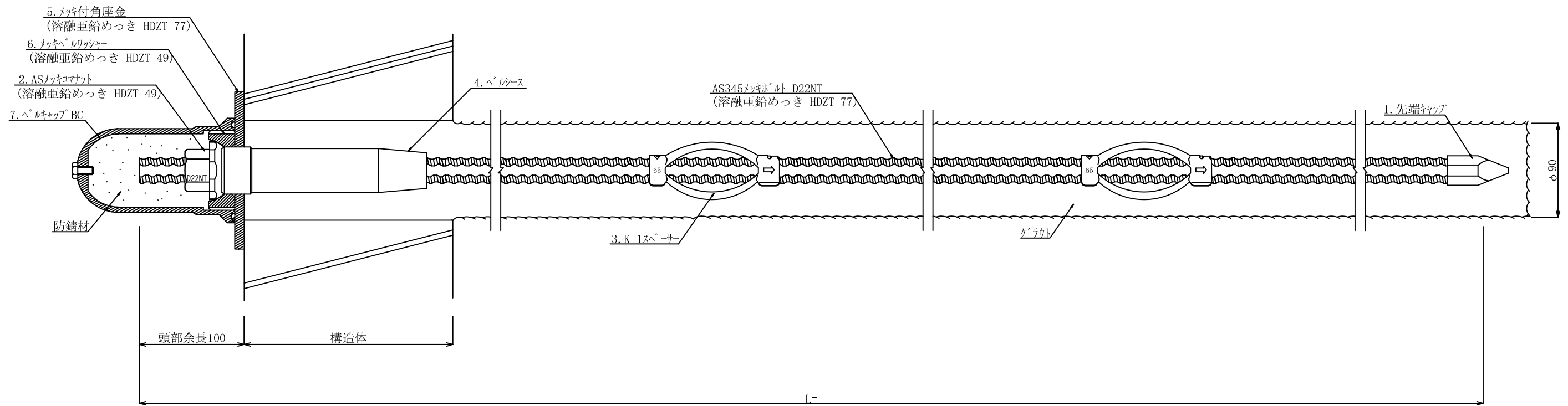
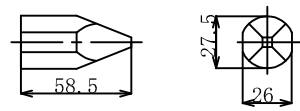


AS345メッキボルト (D22NT) 標準施工図 (1:2)

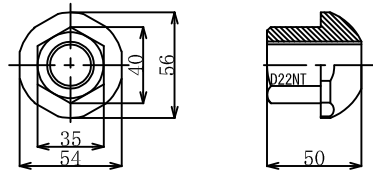


AS345メッキボルト (D22NT) 部品 (1:2)

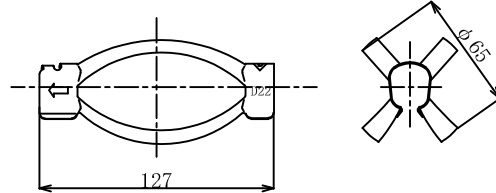
1. 先端キャップ



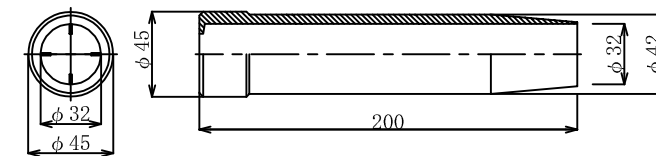
2. ASメッキコマナット D22NT
(溶融亜鉛めっき HDZT 49)



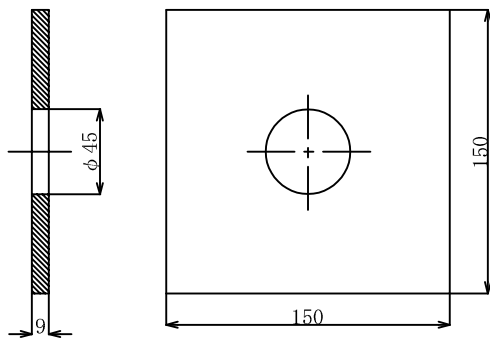
3. K-1スペーサー D22-65 (電気メッキ)



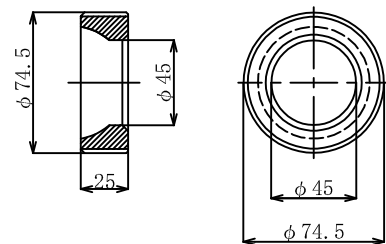
4. ベルシース



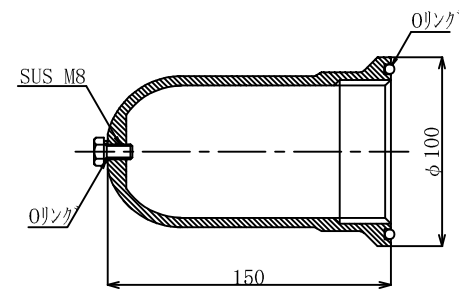
5. メッキ付角座金
(溶融亜鉛めっき HDZT 77)



6. メッキベルワッシャー
(溶融亜鉛めっき HDZT 49)



7. ベルキャップBC



※ベルコート360g入り

数量表

(1箇所当たり)

| 種別 | 仕様 | 単位 | 数量 | 備考 |
|-------------|-----------------|----|----|--------------------------|
| AS345メッキボルト | D22NT | m | | 溶融亜鉛めっき HDZT 77 |
| 先端キャップ | D22 | 個 | 1 | |
| ASメッキコマナット | D22NT | 個 | 1 | 溶融亜鉛めっき HDZT 49 |
| K-1スペーサー | D22-65 | 個 | | 電気めっき 最大ピッチ2.5mで最低2箇所 |
| ベルシース | φ45×200 | 個 | 1 | |
| メッキ付角座金 | 150×150×9 (φ45) | 枚 | 1 | 溶融亜鉛めっき HDZT 77 |
| メッキベルワッシャー | φ74.5×25 | 個 | 1 | 溶融亜鉛めっき HDZT 49 |
| ベルキャップBC | φ100×150 | 個 | 1 | ベルコート360g入り |