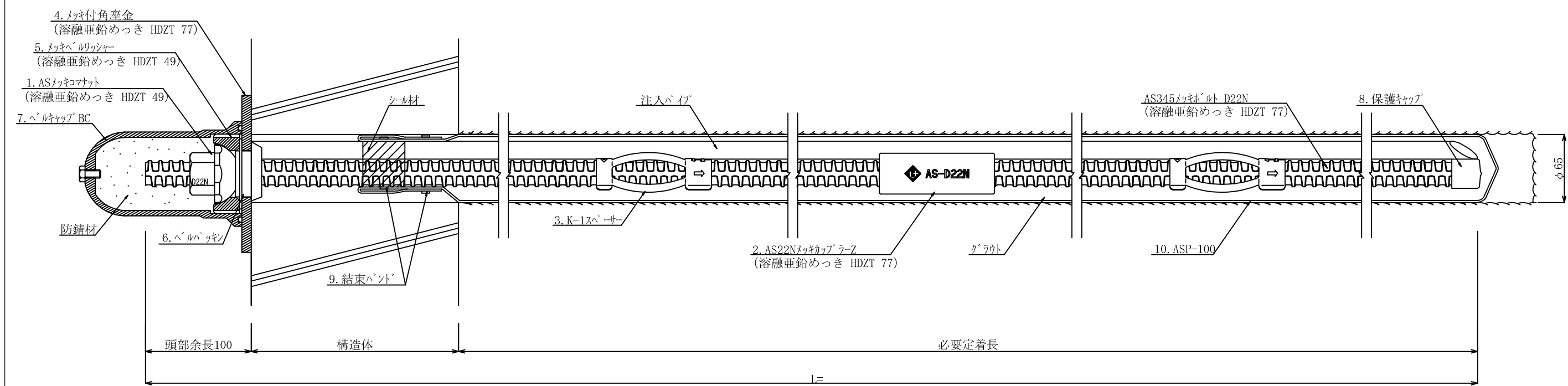
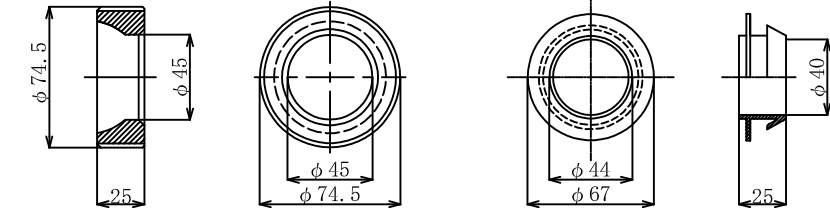
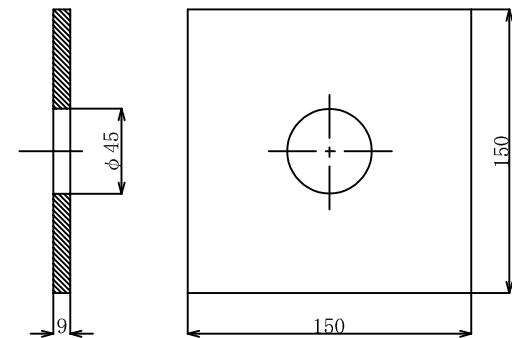
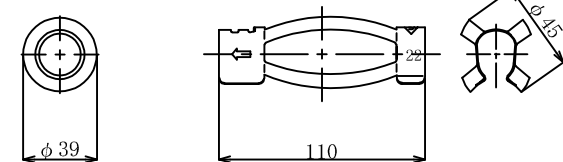
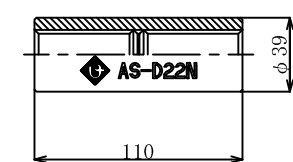
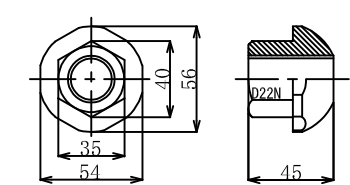


AS345メッキボルト（D22N）標準施工図（1：2）

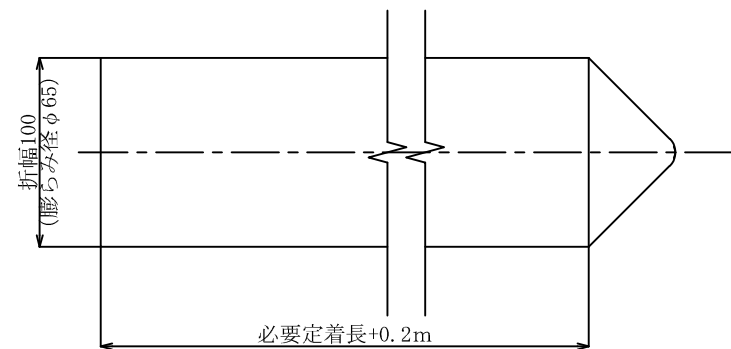
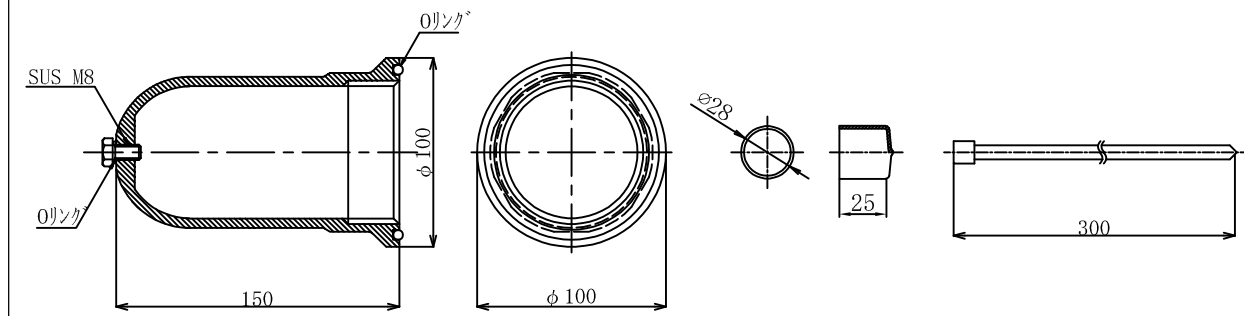


AS345メッキボルト（D22N）部品（1：2）

1. ASメッキコマナット D22N  
(溶融亜鉛めっき HDZT 49)
2. AS22NメッキカップラーZ  
(溶融亜鉛めっき HDZT 77)
3. K-1スペーサー D22-45（電気メッキ）
4. メッキ付角座金  
(溶融亜鉛めっき HDZT 77)
5. メッキベルワッシャー  
(溶融亜鉛めっき HDZT 49)
6. ベルパッキン



7. ベルキャップBC
8. 保護キャップD22
9. 結束バンド
10. ASP-100



※ベルコート360 g 入り

| 数量表 (1箇所当り)    |                |    |      |                          |
|----------------|----------------|----|------|--------------------------|
| 種 別            | 仕 様            | 単位 | 数量   | 備 考                      |
| AS345メッキボルト    | D22N           | m  |      | 溶融亜鉛めっき HDZT 77          |
| ASメッキコマナット     | D22N           | 個  | 1    | 溶融亜鉛めっき HDZT 49          |
| AS22NメッキカップラーZ | D22N           | 個  | 1    | 溶融亜鉛めっき HDZT 77          |
| K-1スペーサー       | D22-45         | 個  |      | 電気めっき<br>最大ピッチ2.5mで最低2箇所 |
| メッキ付角座金        | 150×150×9（φ45） | 枚  | 1    | 溶融亜鉛めっき HDZT 77          |
| ベルパッキン         | φ67×25         | 個  | 1    |                          |
| メッキベルワッシャー     | φ74.5×25       | 個  | 1    |                          |
| ベルキャップBC       | φ100×150       | 個  | 1    | ベルコート360 g 入り            |
| 保護キャップ         | D22用           | 個  | 1    |                          |
| 結束バンド          | L=300          | 個  | 2    |                          |
| ASP-100        | 削孔径φ65用        | m  |      | 必要定着長+0.2m               |
| 注入パイプ          |                | m  |      |                          |
| シール材           |                | m  | 0.25 |                          |
| 幅広ビニールテープ      |                | m  | 適量   |                          |
| 紙テープ           |                | m  | 適量   |                          |