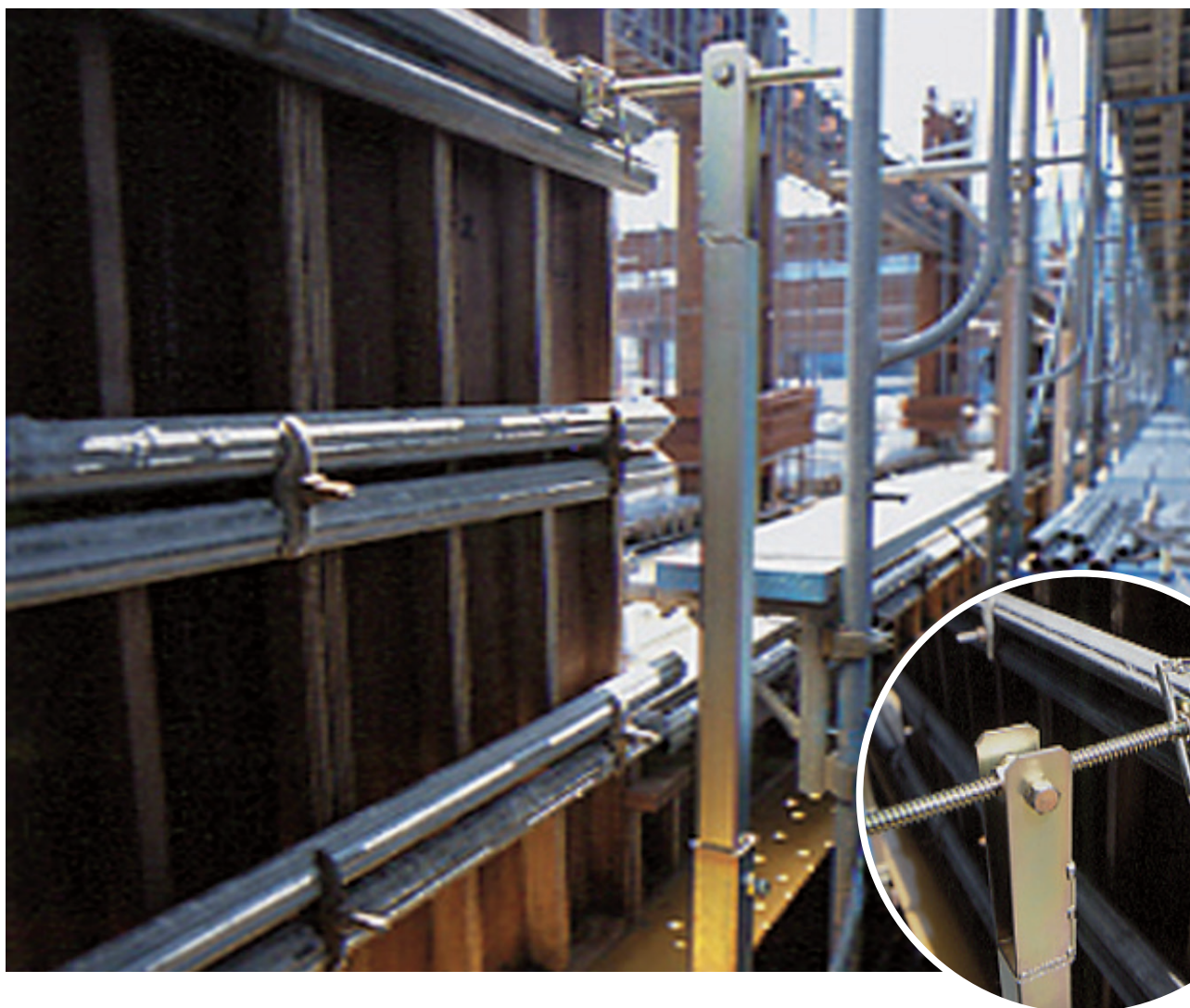


手すり壁建入調整支持金具

ベランダツール[®]

PAT.



特長

- 容易な作業で優れた通り出しの確保！**
ハンドルひとつで、押し引き調整が素早くできます。
- 作業スペースが有効に！**
ベランダツールは手すり壁の外側に設置するため、コンクリート打設作業の妨げになりません。また、受金具も外側に張り出しません。
- 消耗品不要！経済的！！**
ベランダツールは手すり壁の外側から支持をするため、アンカーおよび取付金物が不要です。



岡部株式会社

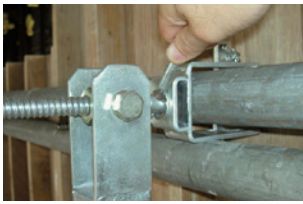
取付手順



受金具をスラブ受け専用根太(60×48、60×60)へ取付けます。(二段釘が最適です)



支柱を受金具へ通し、ボルトで任意の高さに固定します。(2ヶ所)



調整金具を横端太へ通し、クサビで固定後、ハンドルで建入れ、通り出しの調整を行います。

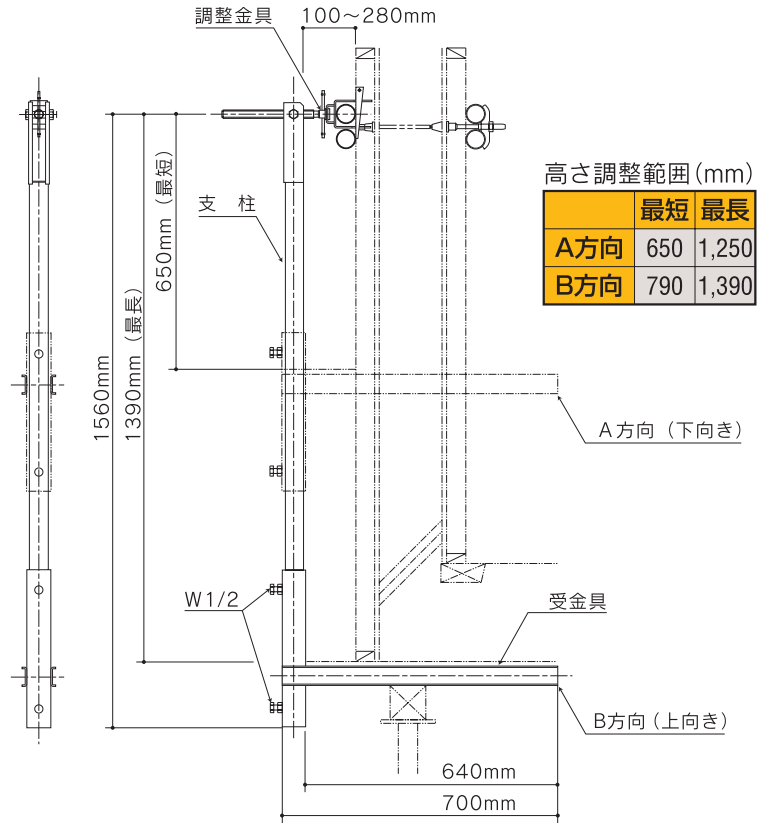
品名	単位質量(kg)
ベランダツールP型セット(支柱1、受金具P型2)	18.2
ベランダツールK型セット(支柱1、受金具K型2)	18.2
ベランダツール支柱	7.8
ベランダツール受金具P型(60×48)	5.2
ベランダツール受金具K型(60×60)	5.2

※ベランダツールP型・K型セットは支柱1本に受金具2個となります。

⚠ 注意事項

- 受金具はスラブ受け専用根太へ釘で確実に固定してください。
- 横端太への固定は調整金具のクサビで確実に行ってください。
- 調整範囲内での使用を守ってください。
- 本製品に変形等異常がみられた場合、使用しないでください。
- 使用目的以外の用途では使用しないでください。

使用範囲



※スラブ受け専用根太寸法 60×48mm、60×60mm

⚠ 免責事項

本製品に問題が生じた場合には、下記の免責事項をふまえた上で対応させていただきます。

- 本カタログに記載した注意事項が行われずに発生した不具合
- 本カタログに記載した事項に反した施工が行われた不具合
- 本カタログに記載する使用目的以外の使用による不具合
- 施工業者による施工・取扱いに起因する不具合
- 引渡し後、製造・仕様・性能の変更を行い、これに起因する不具合
- 開発・製造・販売時に通常予想される環境等の条件以外における使用・保管・輸送等に起因する不具合



岡部株式会社

〒131-8505 東京都墨田区押上2-8-2
TEL.03-3621-1611 FAX.03-3621-1616
<https://www.okabe.co.jp>

北海道支店 011(873)7201
東北支店
仙台営業部 022(288)7161
盛岡営業部 019(606)3780
信越支店
新潟営業部 025(287)7711
長野営業部 026(217)2445
東京支店 03(3623)6441
東京営業部 03(3623)8181

千葉営業部 043(290)0150
横浜営業部 045(651)1741
北関東営業部 0480(25)5656
特販営業部 03(5637)7196
名古屋支店
名古屋営業部 0568(71)6321
静岡営業部 054(204)2050
北陸営業部 076(238)7353

関西支店
大阪兵庫営業部 06(6339)9001
京滋営業部 0774(43)2200
中四国支店
広島営業部 082(254)4811
岡山営業部 086(273)5671
山口営業部 083(902)1452
山陰営業部 0853(24)9856
四国営業部 087(841)0023

九州支店 092(624)5871
福岡営業部 092(624)5886
大分営業部 097(547)8861
長崎営業部 095(882)8282
宮崎営業部 0985(29)4965
熊本営業部 092(624)5873
鹿児島営業部 099(812)8380
沖縄支店 098(856)2700

● 特約店・取扱店