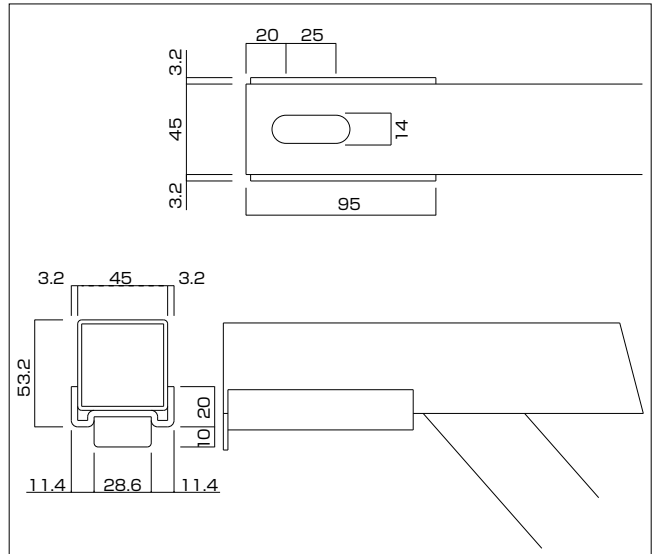
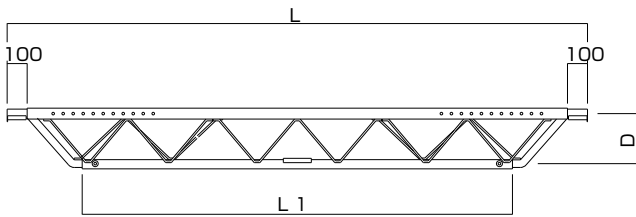




### ◆端部詳細図



### ◆形状・寸法



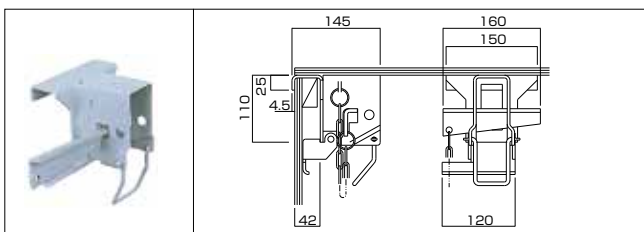
### ◆施工寸法と仕様

型式	本体寸法 (L) (mm)	本体寸法 (L1) (mm)	本体高さ (D) (mm)	施工躯体寸法 (mm)		質量 (kg)	許容曲げモーメント kN・cm (kgf・cm)
				W金具使用	S造		
ショートビーム	950~1400	-	-	1055~1555	870~1370	8.4	107 (11000)
SX-14型	1400~2200	600	200	1505~2355	1320~2170	14.7	451 (46000)
SX-22型	2200~3800	1440	250	2305~3955	2120~3770	24.7	784 (80000)
SX-45型	2900~4500	2150	250	3005~4655	2820~4470	29.5	784 (80000)
SX-48型	3800~4800	3100	280	3905~4955	3720~4770	32.5	980 (100000)

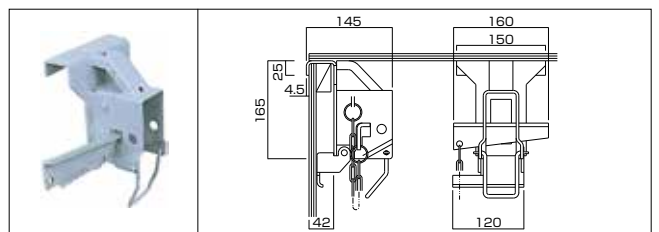
### ◆受金具 (RC・SRC造)

根太材なし			根太材あり		
品名	質量 (kg)	許容強度 (kgf)	品名	質量 (kg)	許容強度 (kgf)
W-O受金具	2.7	7.8kN (800)	W-50受金具	3.0	7.8kN (800)
R-O回転受金具	3.3	4.7kN (480)	R-50回転受金具	3.7	4.7kN (480)

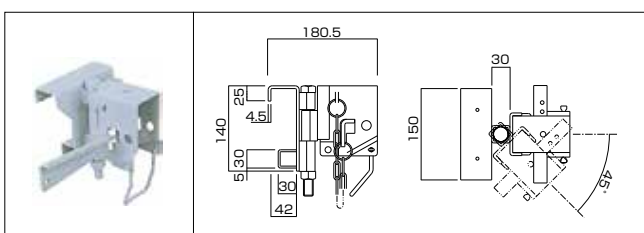
### W-O型受金具



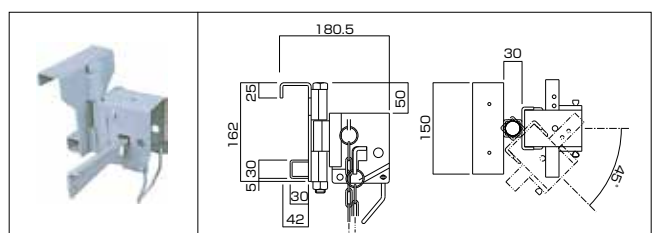
### W-50型受金具



### R-O型回転受金具



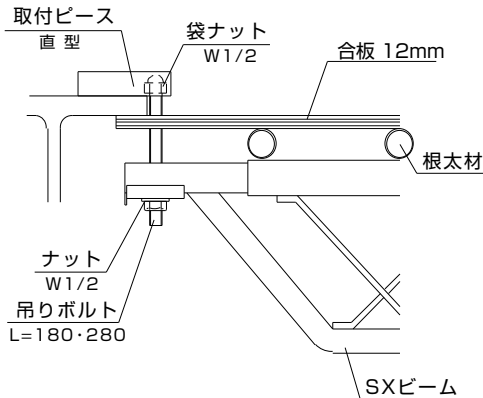
### R-50型回転受金具



※回転受金具使用の場合は施工躯体寸法が片側35mmずつ長くなります。

## ◆取付ピース（販売品）

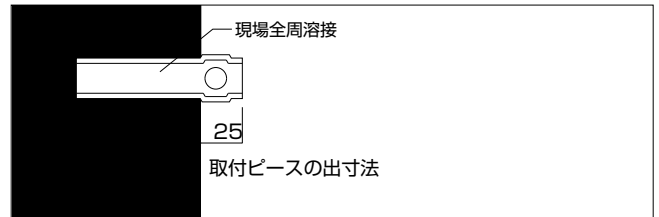
### 【直型】



### ■S造施工上の注意

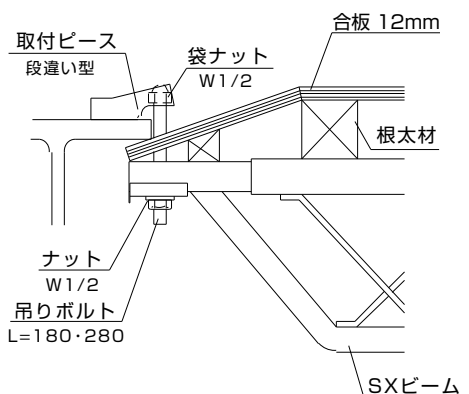
ビームは、十分な強度をもっていますが、1点に集中荷重をかけたり、打設の際コンクリートを局部的に堆積させぬ様、ご注意ください。

※取付ピースの溶接の状態を確認してください。



### 【段違い型】

床版コンクリートが桁のフランジからハンチがついている場合に使用します。



## ◆吊りボルト（販売品）

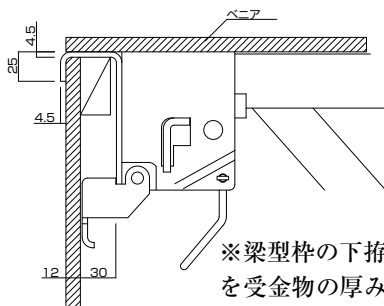
W1/2 L=180・280

（袋ナット・ナット・平ワッシャー付）

許容支持力 12250N/片側（1250kg/片側）

※取付ピース直型（L=100mm、t=3.2mm）、  
段違い型：段差14mm（L=90mm、t=3.2mm）  
以外は仕入れ商品となります。

## ◆端部詳細図



※梁型枠の下拵時に、梁側板の寸法を受金物の厚み分（4.5mm）下げてください。なお、床板材と受側板のすき間は浅木等でふさいでください。

### ⚠ 注意事項

※取付ピースの溶接の状態を確認してください。

その他注意事項は軽量ビームAXを参照してください。