

# ブランドム®

勾配・自在式サポート振れ止め金具



品名	入数(個)	梱包質量(kg)	コード
ブランドム-S	25	13	
ブランドム-W	25	14	

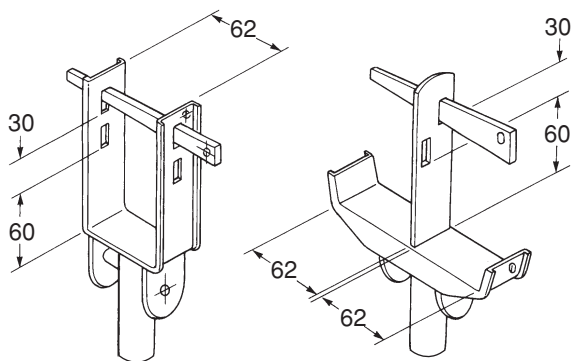
## 特長

- 受け角度（勾配）が自在です。
- 根太滑り止め用栈木の固着が同時に出来ます。
- 階段スラブ大引き等に最適です。
- 高い部分の使用にも手間がいりません。
- 垂れ壁等の支持にキャンバー不要です。
- 切梁用鋼管へのサポート頭部固定ができます。

## 許容荷重

- 19600N (2000kgf)

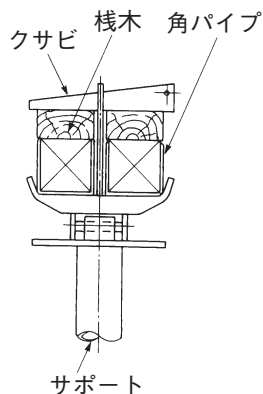
## サイズ



ブランドム-S

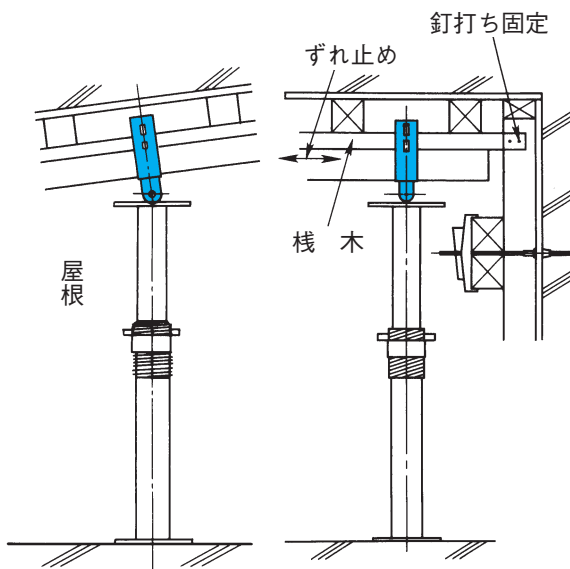
ブランドム-W

## 施工方法



- ① サポート頭部にブランドムを差し込みます。
- ② ブランドムに大引（角パイプ）を乗せます。
- ③ 根太滑り止め用栈木を使用する場合は鋼管上に乗せます。
- ④ クサビを打ち込み固定します。
- ⑤ サポートを所定の位置にセットします。

## 施工例



## 注意事項

- 所定の鋼管以外は使用しないでください。
- 鋼管挿入部の変形したものは使用しないでください。
- クサビ固定は確実に行ってください。
- 支保工との接触部は、両側とも接触するようにしてください。
- ブランドム使用箇所には必ず水平つなぎを取ってください。
- 必ず許容荷重以下でご使用ください。