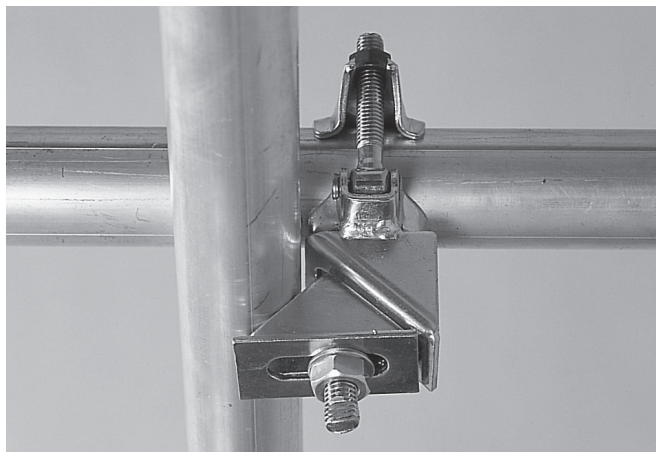


# コーナークランプP

型枠コーナー部の開き止め金具（丸パイプ用）



品名	入数 (個)	梱包質量 (kg)	荷姿	コード
コーナークランプP	20	13	PP袋	

## 特長

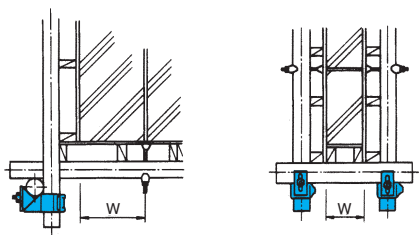
- 出隅部の開き止めがワンタッチでしかも確実にこなえます。
- 壁開口部の押えが、丸セパなしで、しかもワンタッチにこなえます。
- 小型で軽量ですので持ち運びに便利です。
- 施工時間をはるかに短縮します。

## 注意事項

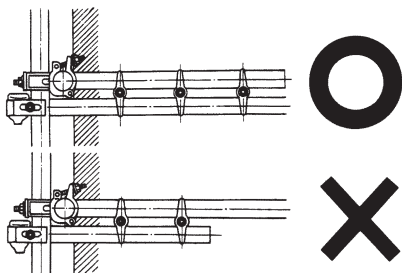
### ● 施工条件

出隅部	側圧	W36cm以下	H 60cm以下
開口部	49kN/m <sup>2</sup> (5.0tf/m <sup>2</sup> ) 以下	W21cm以下	H120cm以下

H：高さ方向のピッチ



- フォームタイが3カ所以上締付けてある横端太にコーナークランプPを取付けてください。



- 左右の横端太に各々1個ずつ取付けてください。
- クランプナットは確実に締付けてください。