

ガードクランプ®

鉄骨用緊結金具

仮設
認定

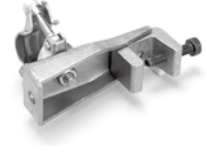
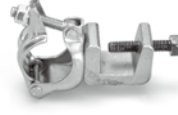
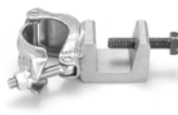
兼用型は、認定対象品ではありません

固直 O / 自直 O

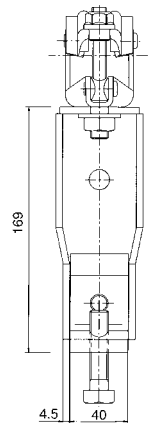
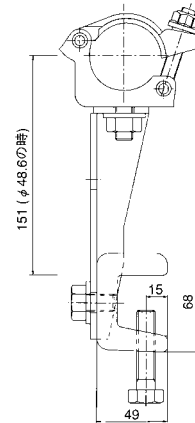
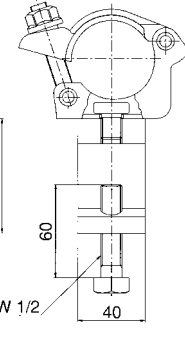
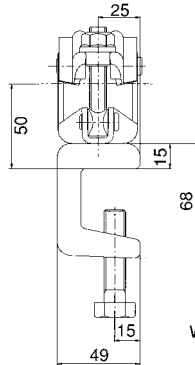
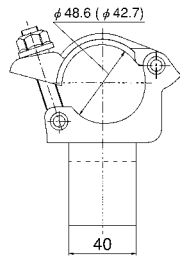
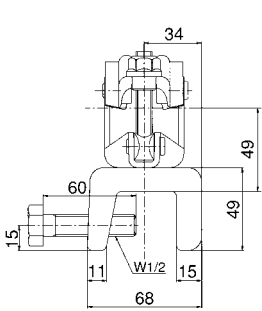
固平 O、自平 O

兼用 O-1

兼用 O-3



(出荷時)



品名	単位質量 (kg)	入数(個)	梱包質量 (kg)	荷姿
固直 O	1.04	20	20	PP袋
固平 O	1.04	20	20	
自直 O	1.04	20	20	
自平 O	1.04	20	20	
兼用 O-1	1.67	15	25	
兼用 O-3	1.67	15	25	

特長

- コの字部分に特殊設計の熱間圧延材を使用しています。
- コの字部分が幅広型で安定性抜群です。
- 用途に合わせて豊富に品揃えております。
- コンパクト設計です。
- 締付ボルトは、高張力鋼のくぼみ先ボルトを使用しているため鉄骨にしっかり固定できます。

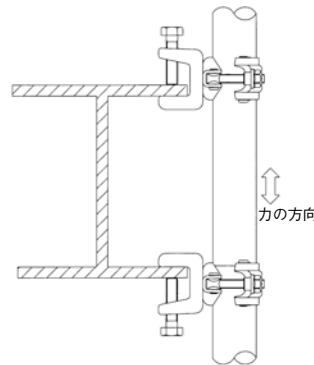
注意事項

- 締付トルクは、コの字金物、単クランプとも3.43~4.41kN・cm (350~450kgf・cm) で締付けてください。
- ガードクランプの取付は必ず2個使いで行ってください。
- 兼用タイプは、使用前にクランプ取付ボルトの締付けをチェックしてください。
[締付トルク2.45kN・cm (250kgf・cm)]
- H形鋼等から、滑りまたは脱落するおそれのある方向には使用しないでください。
- コの字金物は、H形鋼等にいっばいに差し込み締付けてください。
- 取付けるH形鋼等の厚さは、6mm以上としてください。
- 適合フランジ厚/最大32mmまでです。
- 必ず許容荷重以下でご使用ください。

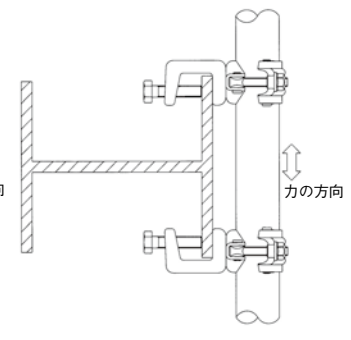
◆許容荷重

固直 O / 自直 O

固平 O、自平 O



押しボルトと平行方向
許容荷重4.41kN (450kgf)



押しボルトと直交方向
許容荷重3.08kN (315kgf)

(社) 仮設工業会認定基準

	直交型	平行型
取付部のすべり試験	6.18kN以上	
取付部の強度試験	8.82kN以上	13.3kN以上