

ビーアップブレース工法標準図

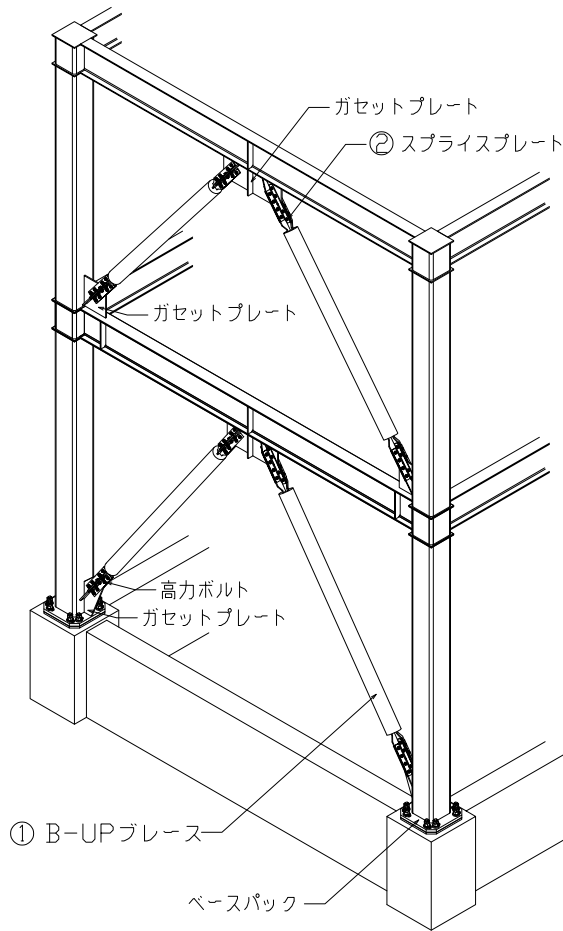
- ビーアップブレース工法の設計は「ビーアップブレース工法設計ハンドブック」による。
- 本工法内ベースパックについてはベースパック柱脚工法設計施工標準図による。

岡部株式会社 ベースパック事業部
TEL03(3624)5336

2022年3月作成

1. 工法概要

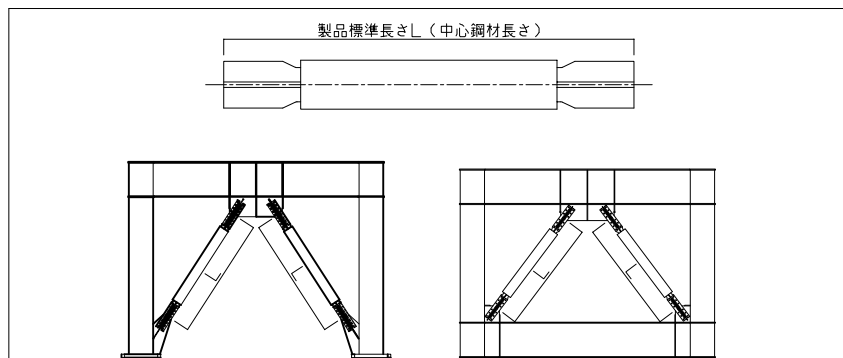
本工法の構成部材は「B-UPブレース」と「スプライスプレート」である。接合部に用いる「ガセットプレート」および「高力ボルト」は含まない。



※① B-UPブレースと②スプライスプレートは日鉄エンジニアリング(株)が製造し、岡部(株)が供給する。

2. B-UPブレース (一財)日本建築センターによる一般認定「BCJ評定-ST0125-08」(令和3年9月17日)

- B-UPブレースの製品標準長さはL=2500mm~7000mmの250mmピッチとする。2500mm未満および7000mmを超える場合はエキストラ規格とする。



標準長さ L(mm)	製品標準長さL (中心鋼材長さ)										
	2500未満*	2500	2750	3000	3250	3500	3750	4000	4250	4500	7000超*
	4750	5000	5250	5500	5750	6000	6250	6500	6750	7000	7000超*

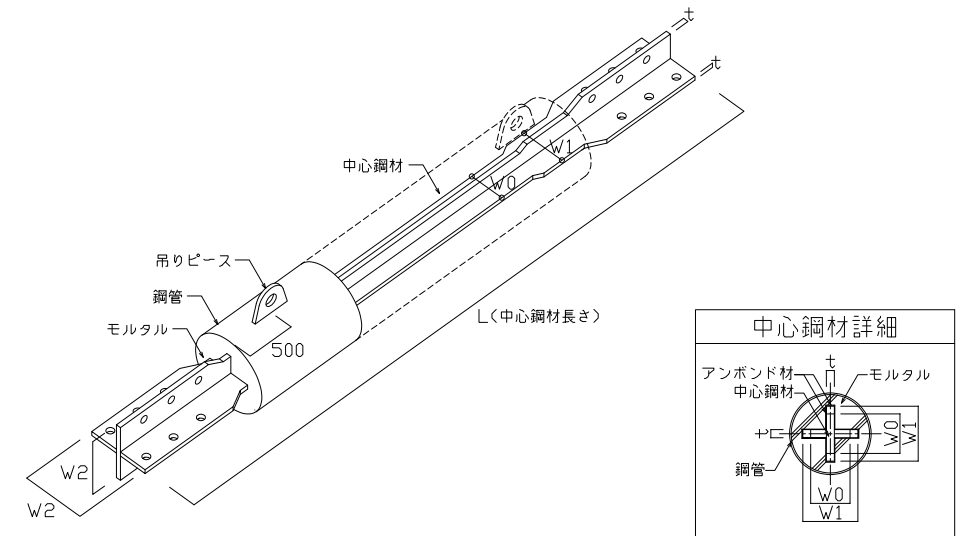
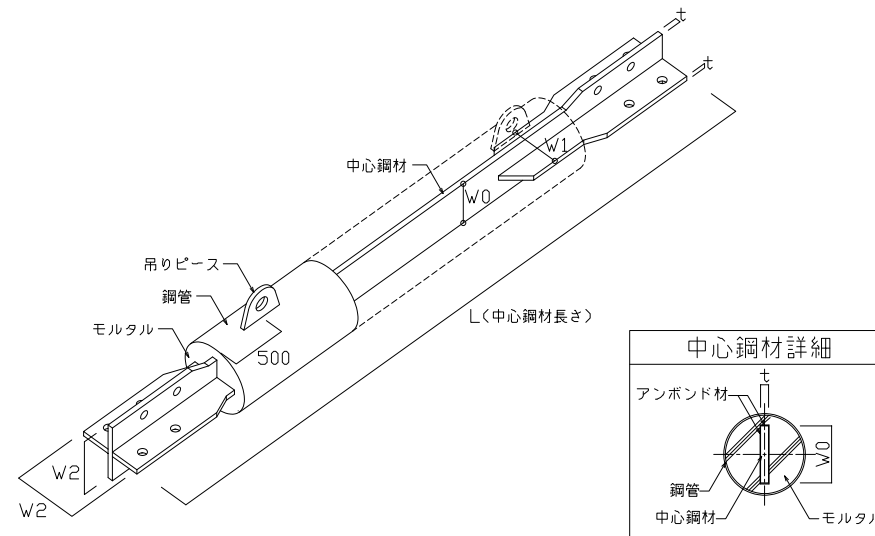
- 接合部摩擦面はブラスト処理とする。
- 吊りピースは標準装備とする。
- 標準錆止め塗料はJIS K 5674の1回塗りで、標準塗装色はグレー色または赤錆色とする。

3. 製品標準寸法

部材符号	製品記号	選択あるいは本数																			座屈拘束鋼管 (STK 400)	限界座屈 長さ (m)	中心鋼材 形状	中心鋼材 (SN490B)					降伏軸力 Ny (kN)
		L (mm)																						t (mm)	W0 (mm)	W1 (mm)	W2 (mm)	断面積 (mm ²)	
		2500 未満	2500	2750	3000	3250	3500	3750	4000	4250	4500	4750	5000	5250	5500	5750	6000	6250	6500	6750									
	BUP-050	-S																			φ-216.3×4.5	6.7	平板	16	97	176	186	1552	504
	BUP-075	-S																			φ-267.4×6.0	8.7	平板	16	144	223	233	2304	748
	BUP-100	-S																			φ-267.4×6.0	7.5	平板	16	193	223	233	3088	1003
	BUP-125	-S																			φ-267.4×6.0	6.7	平板	19	204	224	224	3876	1259
	BUP-150	-S																			φ-318.5×6.0	8.0	平板	19	244	273	273	4636	1506
	BUP-175	-S																			φ-318.5×6.0	7.4	十字	16	177	273	273	5408	1757
	BUP-200	-S																			φ-318.5×6.0	6.9	十字	16	201	273	283	6176	2007
	BUP-225	-S																			φ-318.5×6.0	6.5	十字	19	193	273	283	6973	2266
	BUP-250	-S																			φ-355.6×6.4	7.5	十字	16	249	309	309	7712	2506
	BUP-275	-S																			φ-355.6×6.4	7.2	十字	19	233	312	312	8493	2760
	BUP-300	-S																			φ-355.6×6.4	6.9	十字	19	252	309	309	9215	2994

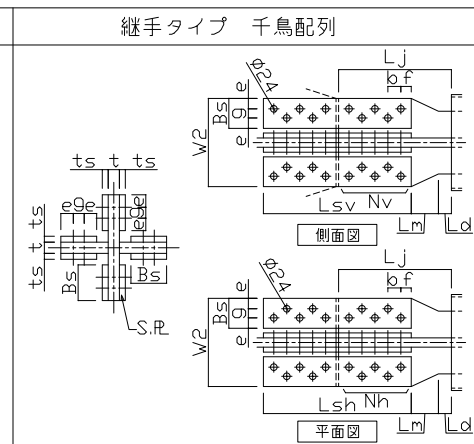
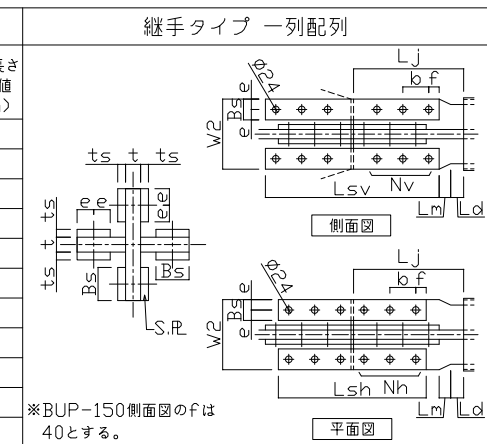
ブレース形状 平板型

ブレース形状 十字型



継手部

製品記号	継手 タイプ	スプライスプレート (SM490A)								中心鋼材 (SN490B)			高力ボルト (S10T-M22)			首下長さ 参考値 (mm)	
		ts (mm)	Bs (mm)	Lsv (mm)	Lsh (mm)	e (mm)	f (mm)	b (mm)	g (mm)	Lj (mm)	Ld (mm)	Lm (mm)	Nv (本)	Nh (本)	総本数 (本)		
BUP-050	-S,-L	9	60	590	470	30	55	120	-	330	30	10	2	2	32	70	
BUP-075	-S,-L	12	60	500	410	30	55	90	-	285	30	10	2	2	32	75	
BUP-100	-S,-L	12	60	500	410	30	55	90	-	285	30	10	2	2	32	75	
BUP-125	-S,-L	12	60	530	430	30	55	100	-	300	30	10	2	2	32	80	
BUP-150	-S,-L	12	80	410	380	40	55(40)*	60	-	240	30	10	3	2	40	80	
BUP-175	-S,-L	12	90	470	410	45	40	60	-	270	30	10	3	3	48	75	
BUP-200	-S,-L	12	110	620	530	55	40	90	-	345	30	10	3	3	48	75	
BUP-225	-S,-L	16	90	530	470	45	40	60	-	300	30	10	4	3	56	90	
BUP-250	-S,-L	千鳥	12	105	440	440	35	40	45	35	255	30	10	4	4	64	75
BUP-275	-S,-L	千鳥	16	90	570	570	30	40	50	30	320	30	10	5	5	80	90
BUP-300	-S,-L	千鳥	16	100	570	570	35	40	50	30	320	30	10	5	5	80	90



*BUP-150側面図のfは40とする。