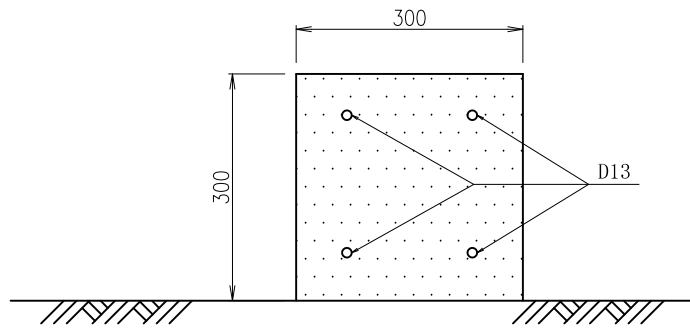
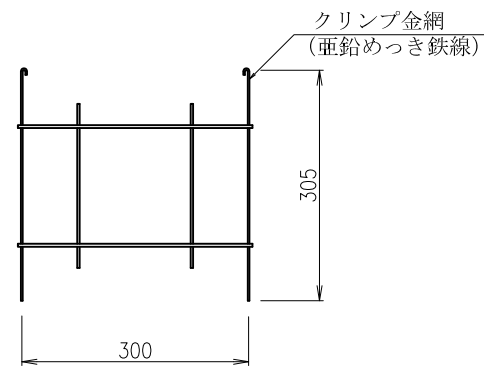


# フリーフレーム・AS345メッキボルト施工図

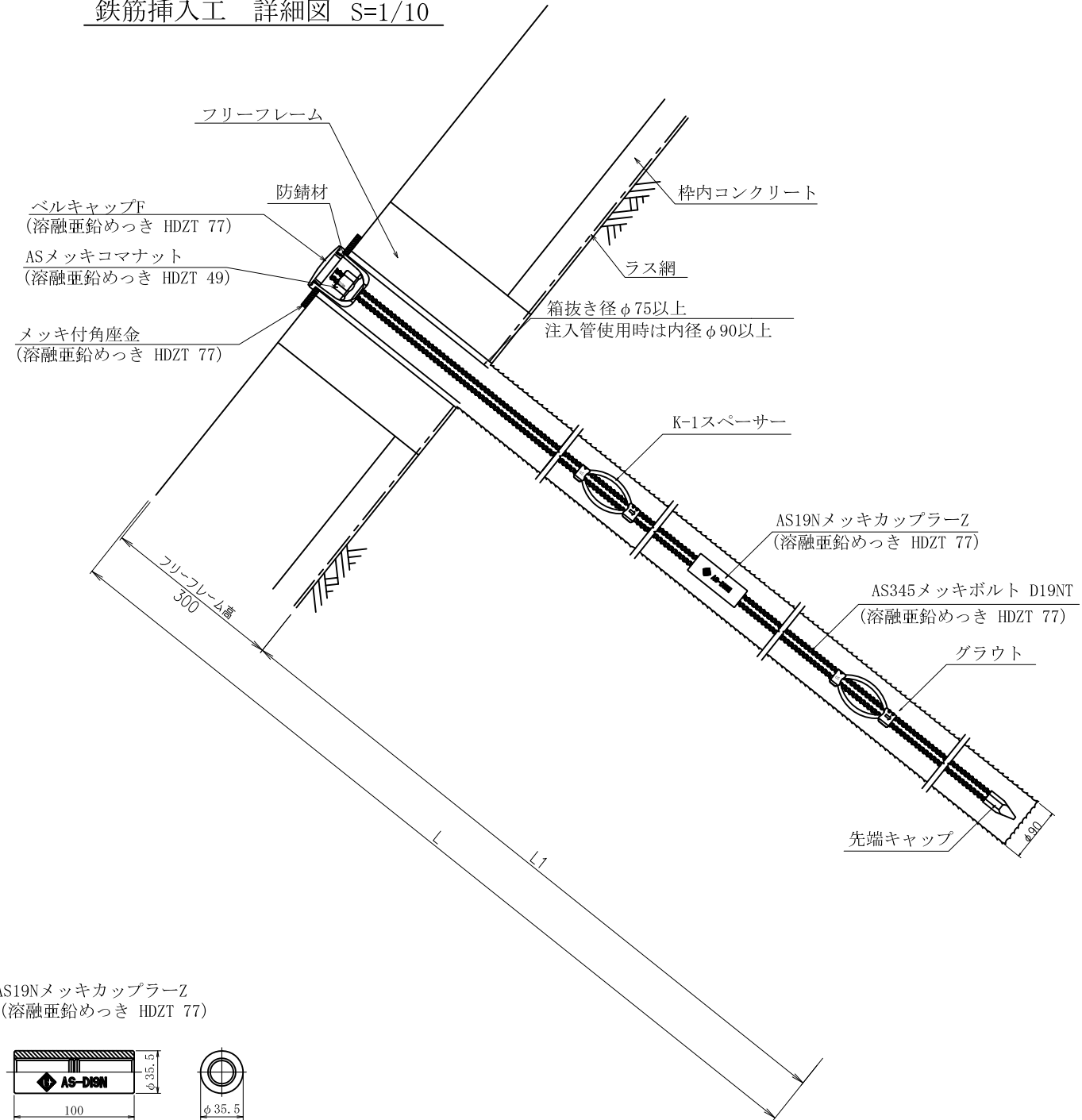
A-A断面 S=1/10



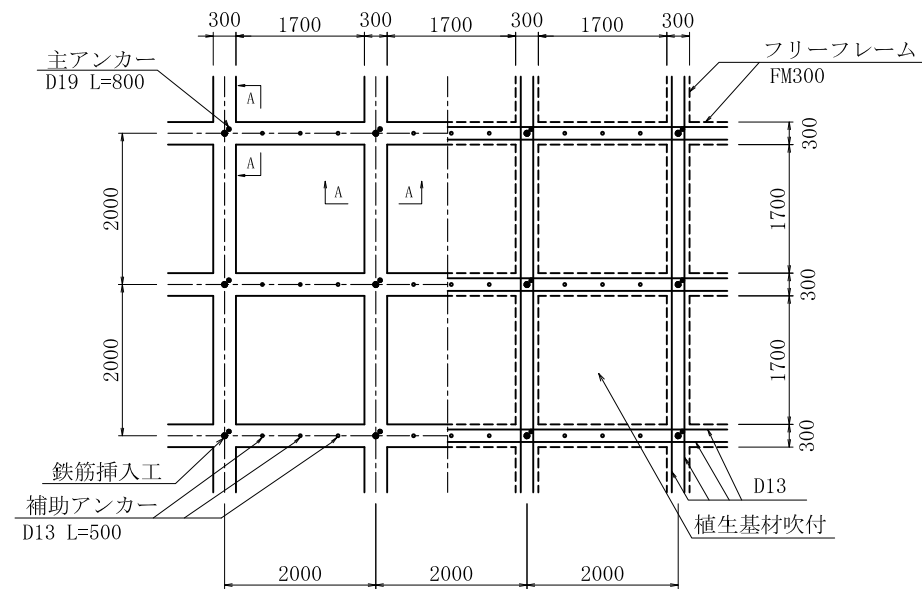
フリーフレーム標準図 S=1/10  
(FM300タイプ)



鉄筋挿入工 詳細図 S=1/10

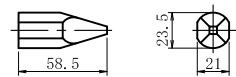


展開図 S=1/100

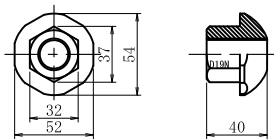


鉄筋挿入工部品図 S=1/5

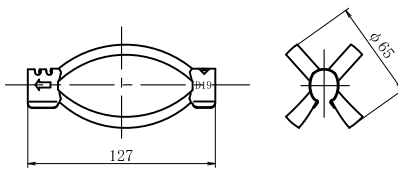
先端キャップ



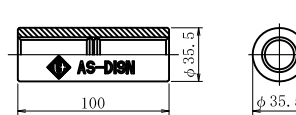
ASメッキコマナット D19N  
(溶融亜鉛めっき HDZT 49)



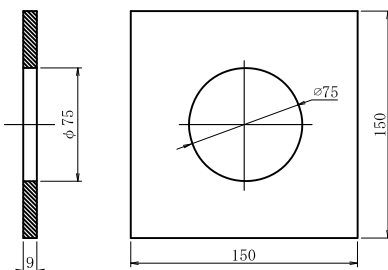
K-1スペーサー D19-65 (電気メッキ)



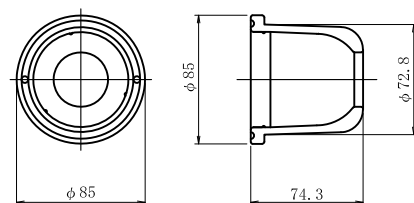
AS19NメッキカップラーZ  
(溶融亜鉛めっき HDZT 77)



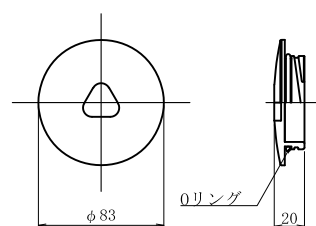
メッキ付角座金  
(溶融亜鉛めっき HDZT 77)



ベルキャップF (本体)  
(溶融亜鉛めっき HDZT 77)



ベルキャップF (蓋部)  
(溶融亜鉛めっき HDZT 77)



数量表

(1箇所当り)

| 種別             | 仕線                | 単位 | 数量   | 備考                       |
|----------------|-------------------|----|------|--------------------------|
| フリーフレーム        | F300(2,000×2,000) | m  |      |                          |
| AS345メッキボルト    | D19NT             | m  |      | 溶融亜鉛めっき HDZT 77          |
| 先端キャップ         | D19               | 個  | 1    |                          |
| ASメッキコマナット     | D19N              | 個  | 1    | 溶融亜鉛めっき HDZT 49          |
| AS19NメッキカップラーZ | D19N              | 個  | 1    | 溶融亜鉛めっき HDZT 77          |
| K-1スペーサー       | D19-65            | 個  |      | 電気めっき<br>最大ピッチ2.5mで最低2箇所 |
| メッキ付角座金        | 150×150×9 (φ75)   | 枚  | 1    | 溶融亜鉛めっき HDZT 77          |
| ベルキャップF        |                   | 個  | 1    | 溶融亜鉛めっき HDZT 77          |
| 防錆油            |                   | kg | 0.13 |                          |

| フリーフレーム<br>AS345メッキボルト D19NT |          |       |          |         |
|------------------------------|----------|-------|----------|---------|
| 名称                           |          |       |          |         |
| 表面処理                         | ナット      | ワッシャー | カップラー    | キャップ    |
| めっき                          | メッキコマナット | 無     | メッキカップラー | ベルキャップF |
| 岡部株式会社                       |          |       |          |         |