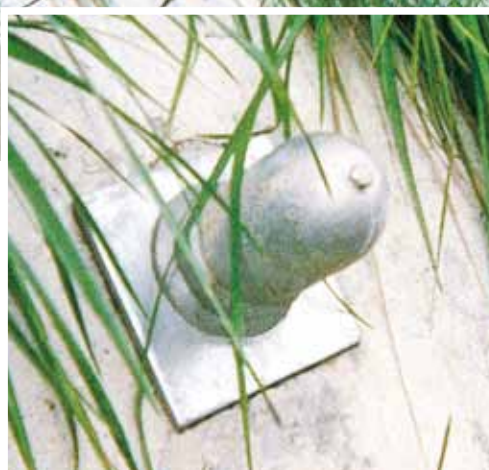


ロックボルト頭部防錆保護用キャップ

ベルキャップ[®]BC_{PAT.} / ベルキャップ[®]



■ 特 長

- 確実にロックボルトの頭部防錆保護ができます。
- 角度調整が容易です。
- D32 以下のロックボルト、PC 鋼棒に使用可能です。
- ロックボルトの頭部防錆保護の作業性が向上します。
- 軽量かつ高強度です。

ベルキャップ BC

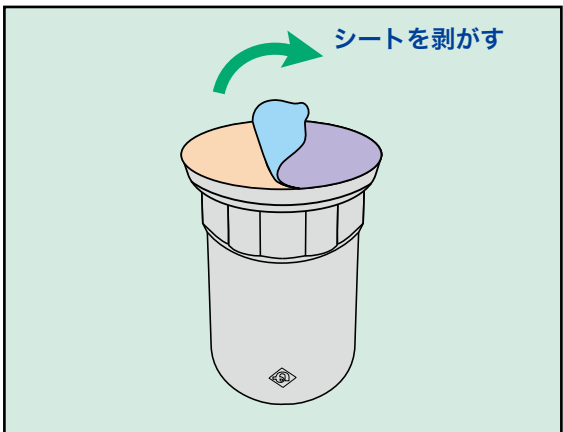
- あらかじめベルコート（防錆油）が充てんされているため、シートを剥がして取付けるだけで確実にロックボルトの頭部防錆保護が完了します。
- ベルコートの充てん作業がないため、作業性が向上します。
- ベルコート容器の廃材ができません。



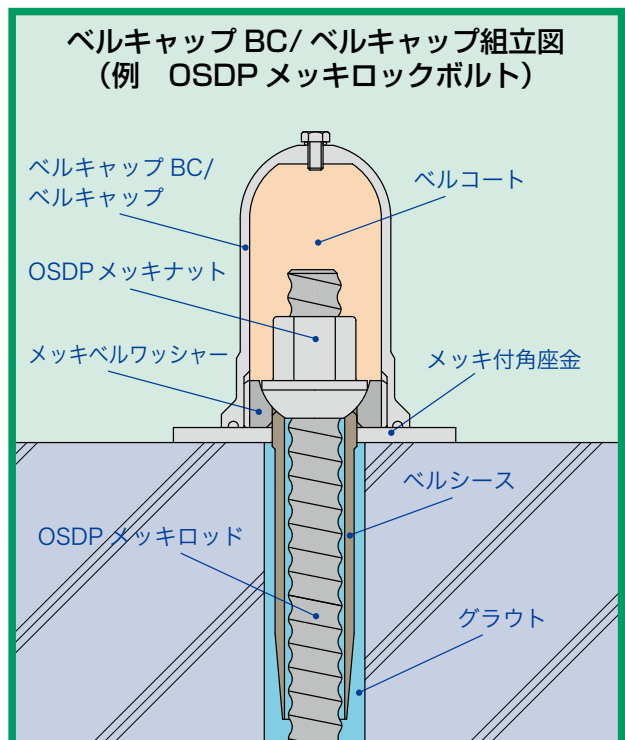
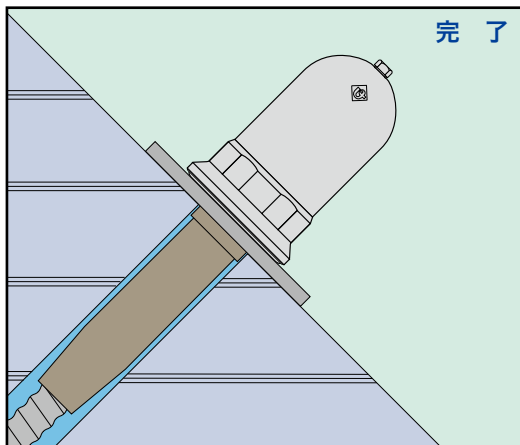
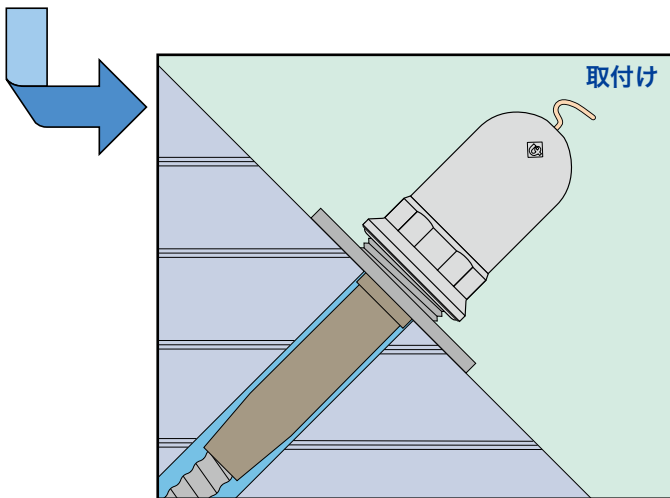
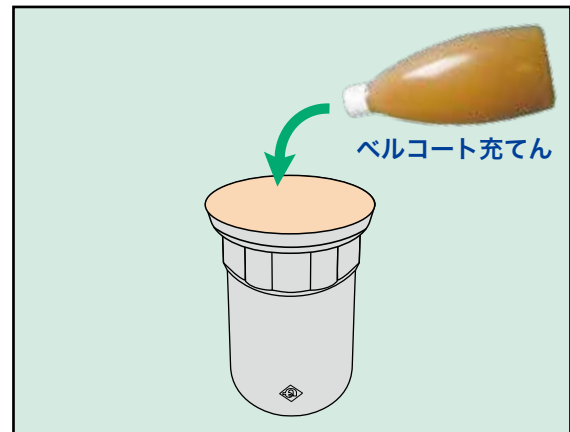
岡部株式会社

ベルキャップBC

ベルコート of 充てん作業は不要!





ベルキャップ



ベルキャップBC / ベルキャップ

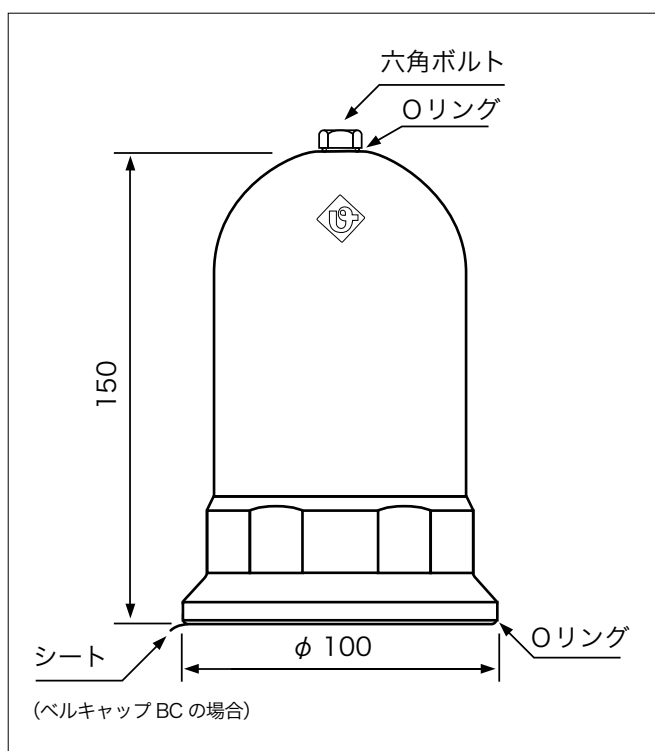
■ タイプ

ベルキャップ BC・ベルキャップは、施工環境により下記の 2 タイプから選定できます。

タイプ		A タイプ	R タイプ
製品写真			
特性			
材質		アルミニウム合金	FRP
強度		◎	○
耐食性	大気中	◎	◎
	湛水中	△	◎
施工環境		●一般環境下	●一般環境下 ●湛水面 ●雪だまり ●湿潤地 など
質量	ベルキャップ	490g	270g
	ベルキャップBC	850g	630g

評価基準：◎ 最適 ○ 適 △ 表面腐食

■ 形状



■ ベルコート (防錆油)

項目	試験方法	規格値
ちょう度 @25℃	JIS K 2220	240 ~ 280
滴点 ℃	JIS K 2220	190 以上
引火点 ℃	JIS K 2265	200 以上



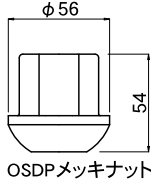
- 950g / 本入りでベルキャップ約 2.5 ケ分に使用できます。
- ベルキャップ BC は 1 ケにつき、360g のベルコートが充てんされています。

■ シート (ベルキャップ BC の場合)

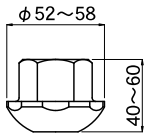
材 料	熱融着性シート
主な材質	アルミニウム

ベルキャップBC / ベルキャップ

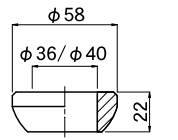
付属部品例



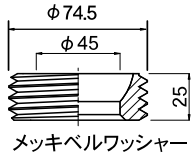
OSDPメッキナット



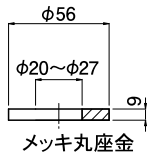
ASメッキコマナット
D19、D22、D25、D29用



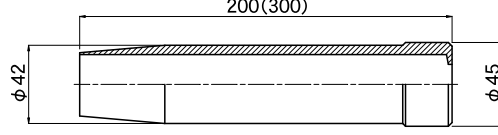
メッキベルオスワッシャー



メッキベルワッシャー



メッキ丸座金



ベルシース (ゴム製)



ベルレンチ

●ベルシースを使用することにより、メッキ付角座金裏側の防錆がより効果的となります。
(φ28.5、D25以下のボルトに使用可能)

●ベルキャップBC・ベルキャップおよび頭部六角ボルトの締付けに使用します。

補強材別の部品組合せ例 (ロックボルト)

ロッド	ナット	メッキ付角座金	メッキベルワッシャー	メッキベルオスワッシャー	メッキ丸座金	ベルシース
OSDPメッキボルト	OSDPナット	150□×9 (φ45)	φ74.5×25	—	—	φ45×200
AS345メッキボルトD19、D22、D25、D29	ASコマナット D19、D22、D25、D29	150□×9 (φ45)	φ74.5×25	—	—	φ45×200
ねじふし異形棒鋼 D19	六角ナット D19	150□×9 (φ45)	φ74.5×25	φ58×22 (φ36)	φ56×9 (φ23)	φ45×200
D22	六角ナット D22	150□×9 (φ45)	φ74.5×25	φ58×22 (φ36)	φ56×9 (φ27)	φ45×200
D25	六角ナット D25	150□×9 (φ45)	φ74.5×25	φ58×22 (φ36)	—	φ45×200
D29	六角ナット D29	150□×9 (φ45)	φ74.5×25	φ58×22 (φ36)	—	φ45×200
D32	六角ナット D32	150□×9 (φ45)	φ74.5×25	φ58×22 (φ40)	—	φ45×200
異形ロックボルト M18	六角ナット M18	150□×9 (φ45)	φ74.5×25	φ58×22 (φ36)	φ56×9 (φ20)	φ45×200
M20	六角ナット M20	150□×9 (φ45)	φ74.5×25	φ58×22 (φ36)	φ56×9 (φ22)	φ45×200
M22	六角ナット M22	150□×9 (φ45)	φ74.5×25	φ58×22 (φ36)	φ56×9 (φ24)	φ45×200
M24	六角ナット M24	150□×9 (φ45)	φ74.5×25	φ58×22 (φ36)	φ56×9 (φ26)	φ45×200

●※ () は穴径を示しています。

注 意 事 項

ご使用にあたって

- 本カタログは、発注者・設計事務所様・施工会社様等において、ベルキャップBC/ベルキャップを用いた斜面安定工事を施工および管理される際に、安全かつ効果的にご使用いただくためのものです。
- ベルキャップBC/ベルキャップを用いた斜面安定工事の施工および管理を行う場合は、本カタログ・関連法規等を遵守して、正しい施工および管理に努めていただくようお願いいたします。
- 施工にあたっては、本カタログおよび「ベルキャップBC 取付け手順・取扱いについて」「ベルキャップ取付け手順・取扱いについて」(製品納入時のダンボール内に在中)をよくお読みの上、正しくお使いください。
- 商品改良のために製品仕様・外観は予告なく変更することがございますので、あらかじめご了承ください。
- 印刷物と実物とは多少外観が異なることがありますので、あらかじめご了承ください。

本カタログの中で特に注意していただきたい事項については、以下の警告表示を記載しております。



一般的な注意を喚起する表示



注意

- 取扱いを誤った場合に人が傷害を負うか、または物的損害が発生する危険な状態が生じることが想定する場合の表示
- 美観・景観を損なう恐れがある場合の表示

取扱い上の注意点



本製品の取扱いについては、本カタログを必ずご確認の上、本製品用途以外に使用しないでください。



注意

- 美観・景観を損なう可能性があるため、保管には十分注意してください。
- 保管は、雨露等が直接触れないようにシート等で十分養生してください。
- 夏期および長期間の保管は、必ず通気性の良い場所に保管してください。



注意

取扱いに関しては、軍手や保護帽・安全带などの保護具を着用してください。



注意

製品に打撃を加える、もしくは荷扱時における製品の投げ降ろしや落下等の衝撃は避けてください。



注意

持運びに際し、製品および各部位の端部や鋭角箇所には十分注意してください。



注意

廃棄する場合は、「廃棄物の処理及び清掃に関する法律」に基づき、許可を受けた業者により適正な処分を行ってください。



注意

接触などの事故により負傷した場合は、速やかに医師の診断を受けてください。

免責事項

万一、ベルキャップBC/ベルキャップに問題が発生した場合には、下記の免責事項を踏まえた上で対応させていただきます。

- 本カタログおよび「ベルキャップ取付け手順・取扱いについて」に記載した事項に反した施工・使用・保管による不具合
- 標準仕様以外に使用者が指示した仕様・施工方法等に起因する不具合
- 引渡し後、構造・性能・仕様等の変更を行い、これに起因する不具合
- 開発・製造・販売時に通常予測される環境等の条件下以外での使用・保管・輸送等に起因する不具合
- 不可抗力(天災、地震、火災、爆発、騒乱等)により発生した不具合

不良品の処理

品質には、万全を期しておりますが、万一不良品がございましたら使用前にご連絡ください。



岡部株式会社 土木事業部

〒131-8505 東京都墨田区押上2-8-2
TEL 03-3624-5116 FAX 03-3624-5189
<https://www.okabe.co.jp/doboku/>

北海道営業部	〒003-0874	北海道札幌市白石区米里4条2-1-20	TEL 011-872-0500	FAX 011-873-1777
東北営業部	〒984-0011	宮城県仙台市若林区六丁の目西町3-1	TEL 022-288-8484	FAX 022-288-8485
新潟営業部	〒950-0922	新潟県新潟市江南区山二ツ652-1	TEL 025-287-7700	FAX 025-287-7710
関東営業部	〒131-8505	東京都墨田区押上2-8-2	TEL 03-3624-5116	FAX 03-3624-5189
中部営業部	〒485-0074	愛知県小牧市新小木2-16	TEL 0568-76-5611	FAX 0568-76-5688
関西営業部	〒564-0051	大阪府吹田市豊津町8-7	TEL 06-6339-4900	FAX 06-6339-4901
四国営業部	〒761-0101	香川県高松市春日町1654-1	TEL 087-841-0113	FAX 087-843-6679
中国営業部	〒734-8513	広島県広島市南区出島2-4-14	TEL 082-254-4644	FAX 082-254-2698
九州営業部	〒811-2233	福岡県糟屋郡志免町別府北2-5-1	TEL 092-624-5878	FAX 092-624-5887

●特約店・取扱店

本カタログに表示する、ベルキャップ、ベルコート、OSDP、ベルワッシャー、ベルシースは岡部株式会社の登録商標です。
このカタログに掲載されている仕様、規格等は改良のため予告なく変更することがあります。
なお、カタログの制作には慎重を期しておりますが、誤字・脱字等により生じた損害については、責任を負いかねますのでご了承ください。